

Podstawowe informacje



Dane techniczne projektu

Całkowita powierzchnia	96.93 m²
Powierzchnia użytkowa	89.57 m²
Powierzchnia zabudowy	147.64 m²
Powierzchnia dachu	210 m²
Kubatura	332.20 m³
Wymiary budynku	15.70 x 10.40 m
Kąt nachylenia	30°
Wysokość budynku	6.71 m
Wymiary działki	22.70 x 18.40 m



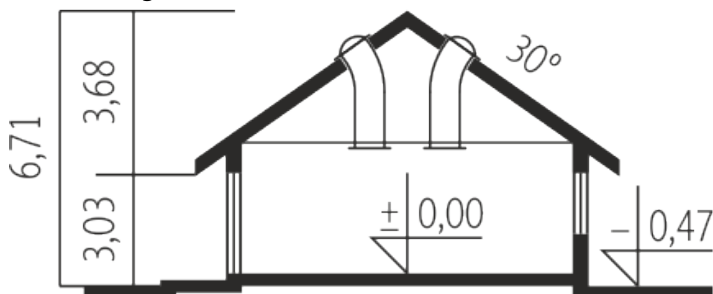
Opis projektu

Anabela G1 to dom, który łączy aktualne trendy w architekturze ze sprawdzonymi rozwiązaniami funkcjonalnymi. Zgrabną bryłę budynku zdobi atrakcyjna kompozycja elewacji - elegancja szarości w duecie z naturalną urodą drewna od pierwszego wejrzenia czaruje swoim intrygującym urokiem. Dzięki zastosowaniu świetlików tunelowych do wnętrza swobodnie przenika naturalne światło, które opromienia przestrzeń jadalni swoim słonecznym ciepłem. W sercu domu usytuowano nastrojowy kominek, którego blask można podziwiać, aż z trzech pomieszczeń.

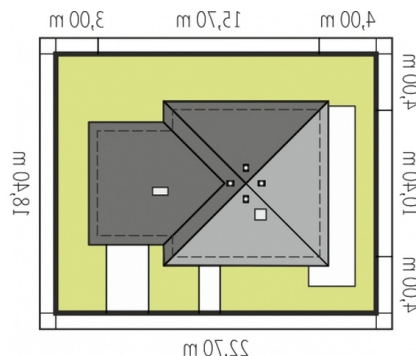
Elewacje



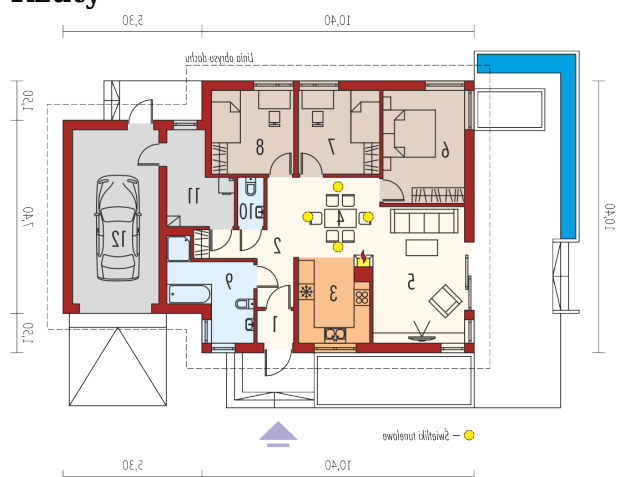
Przekrój



Sytuacje



Schemat uwzględnia minimalne odległości od budynku do granicy działki. Szczegóły w załączniku: jak czytać projekt?

Rzuty

Parter 96.93 m²

Wiatrołap	2.03 m ²
Toaleta	1.81 m ²
Kotłownia	7.36 m ²
Garaż	21.67 m ²
Hol	8.92 m ²
Kuchnia	8.38 m ²
Jadalnia	9.16 m ²
Pokój dzienny	17.89 m ²
Sypialnia	13.26 m ²
Sypialnia	9.75 m ²
Sypialnia	9.87 m ²
Łazienka	8.50 m ²