

Podstawowe informacje



Dane techniczne projektu

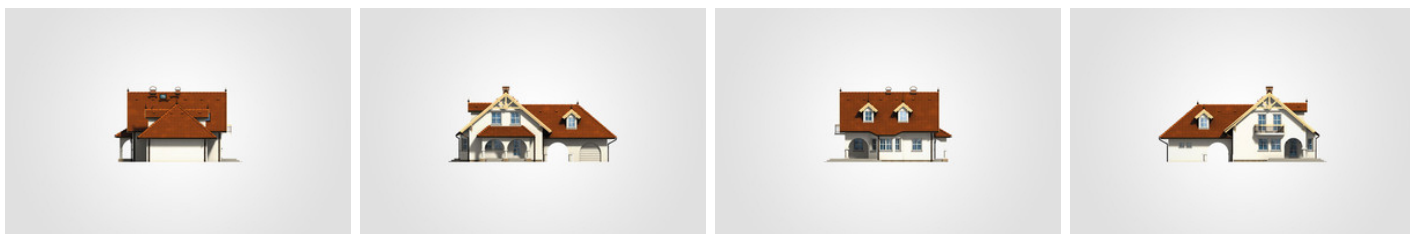
| | |
|------------------------|-----------------------|
| Całkowita powierzchnia | 287.85 m ² |
| Powierzchnia użytkowa | 112.40 m ² |
| Powierzchnia zabudowy | 149.55 m ² |
| Powierzchnia dachu | 266.20 m ² |
| Kubatura | 845.45 m ³ |
| Wymiary budynku | 17.03 x 11.67 m |
| Kąt nachylenia | 40° |
| Wysokość budynku | 8.10 m |
| Wymiary działki | 24.03 x 19.67 m |



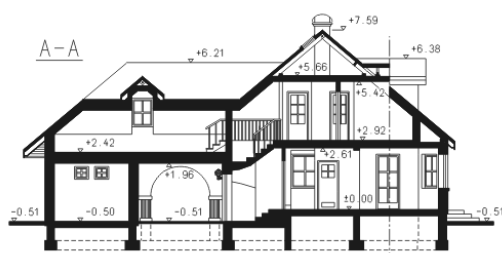
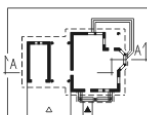
Opis projektu

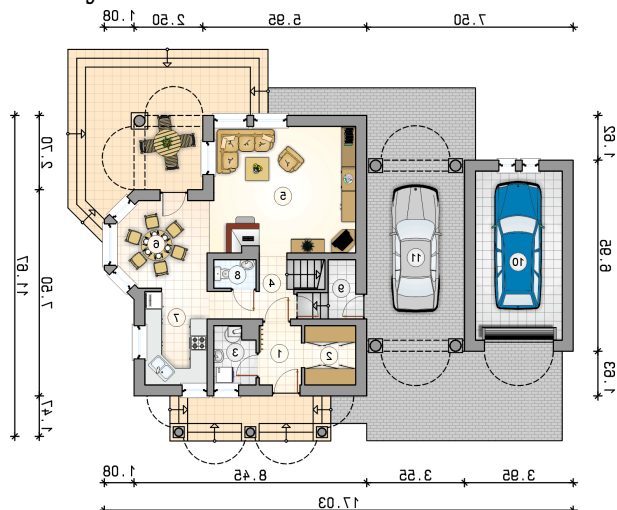
Dom z poddaszem użytkowym, parterowy, z garażem i wiatą, z lukarnami i dekoracyjnym ryzalitem

Elewacje



Przekrój



Rzuty

Poddasze 75.75 m²

| | |
|---------------------|----------------------|
| hall z komunikacją | 10.05 m ² |
| pokój | 10.20 m ² |
| pokój | 14.25 m ² |
| pokój | 10.85 m ² |
| łazienka | 6.65 m ² |
| strych do adaptacji | 23.75 m ² |

