

## Podstawowe informacje



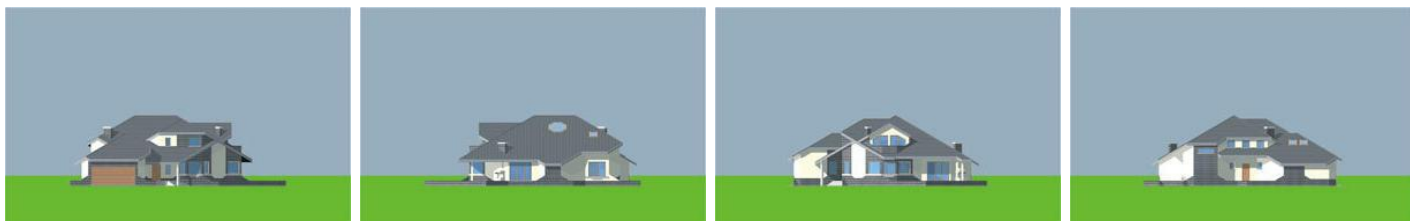
## Dane techniczne projektu

<b>Całkowita powierzchnia</b>	<b>398.66 m<sup>2</sup></b>
<b>Powierzchnia użytkowa</b>	<b>330.54 m<sup>2</sup></b>
<b>Powierzchnia zabudowy</b>	<b>268.80 m<sup>2</sup></b>
<b>Kubatura</b>	<b>1 m<sup>3</sup></b>
<b>Wymiary budynku</b>	<b>22 x 22.30 m</b>
<b>Kąt nachylenia</b>	<b>30°</b>
<b>Wymiary działki</b>	<b>29 x 30.30 m</b>

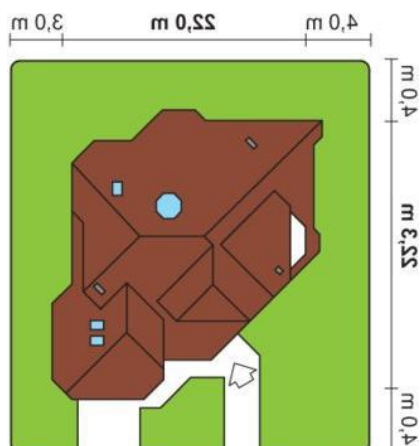
## Opis projektu

Dom mieszkalny jednorodzinny, wolno stojący, parterowy, niepodpiwniczony, z poddaszem użytkowym i garażem w obrysie bryły budynku. Dach o spadku połąci 30°. Parter o charakterze ogólnorodzinnym, otwarty przestrzennie, z widokiem z antresoli na pokój dzienny. Otwarta klatka schodowa jest opisana na szklanym pionie doświetlonym od góry, który pełni rolę oranżerii z zielenią pielęgnowaną z każdego spocznika. Poddasze pełni funkcję zaplecza sypialnego z obsługującymi je pomieszczeniami.

## Elewacje



## Sytuacje



**Rzuty**

