

Podstawowe informacje



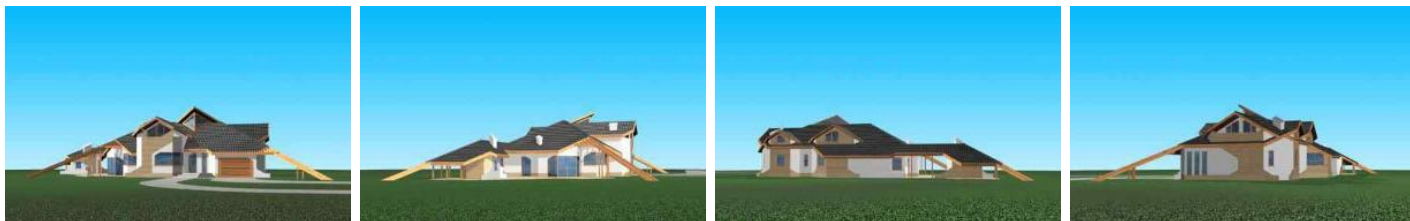
Dane techniczne projektu

Całkowita powierzchnia	391.38 m²
Powierzchnia użytkowa	277.36 m²
Powierzchnia zabudowy	241.61 m²
Kubatura	1 m³
Wymiary budynku	29.08 x 15.73 m
Kąt nachylenia	30°
Wymiary działki	22.40 x 36.71 m

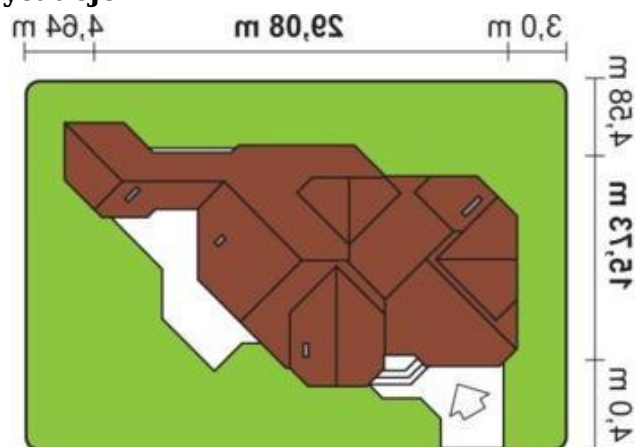
Opis projektu

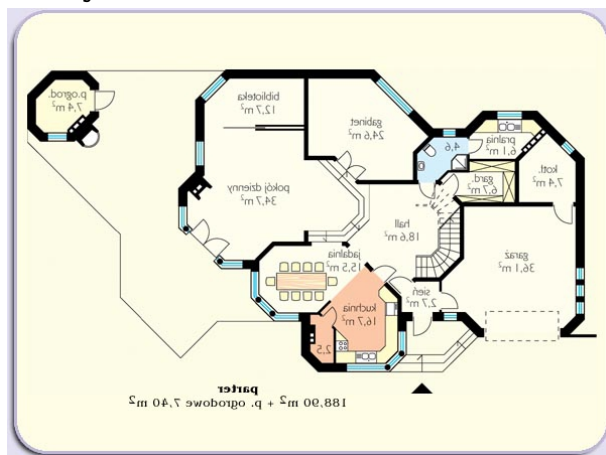
Budynek mieszkalny jednorodzinny, parterowy, niepodpiwniczony, z poddaszem użytkowym i garażem w obrysie bryły budynku. Dom przeznaczony dla rodziny 3-4 - osobowej. Parter budynku ma charakter otwarty, spełniający funkcje integrującą rodzinę: pokój dzienny ma swobodne połączenie z biblioteką, gabinetem i jadalnią (w razie potrzeby istnieje możliwość wydzielenia tych pomieszczeń) a także z hallem. Z pokoju dziennego wychodzimy na taras wypoczynkowy z grillem i umieszczonym na jego tyłach pomieszczeniem ogrodowym (istnieje możliwość rezygnacji z pom. ogrodowego i zadaszenia nad n...

Elewacje

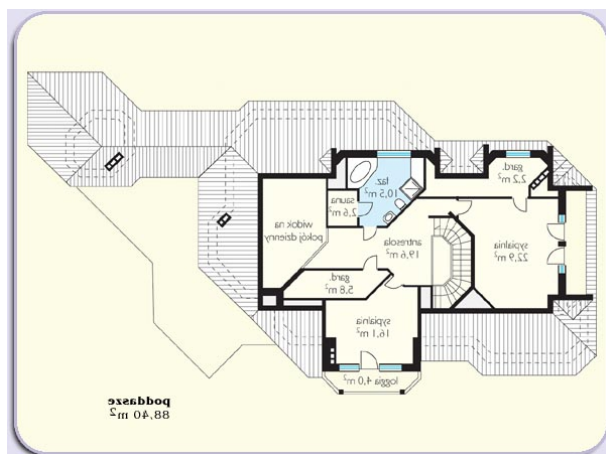


Sytuacje



Rzuty

Parter 196.30 m²

Sien	2.70 m ²
Łazienka	4.60 m ²
Pralnia	6.10 m ²
Kotłownia	7.40 m ²
Garaż	36.10 m ²
Pom. ogrodowe	7.40 m ²
Hol	18.60 m ²
Kuchnia	16.70 m ²
Jadalnia	15.50 m ²
Spizarnia	2.50 m ²
Pokój dzienny	34.70 m ²
Biblioteka	12.70 m ²
Gabinet	24.60 m ²
Garderoba	6.70 m ²


Poddasze 79.70 m²

Antresola	19.60 m ²
Sypialnia	22.90 m ²
Garderoba	2.20 m ²
Sypialnia	16.10 m ²
Garderoba	5.80 m ²
Łazienka	10.50 m ²
Sauna	2.60 m ²