

## Podstawowe informacje



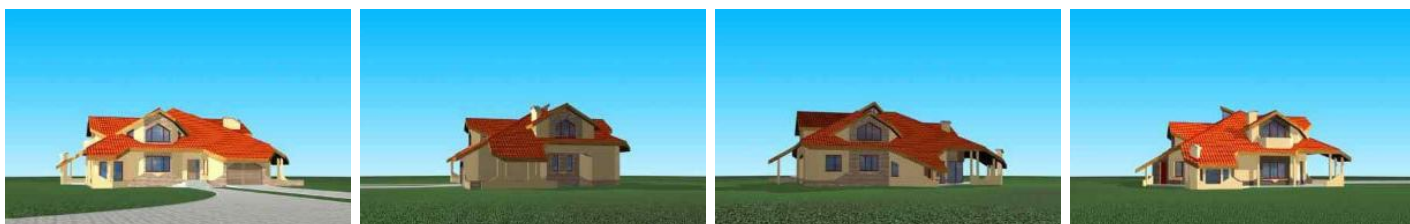
## Dane techniczne projektu

<b>Całkowita powierzchnia</b>	<b>291.10 m<sup>2</sup></b>
<b>Powierzchnia użytkowa</b>	<b>312.38 m<sup>2</sup></b>
<b>Wymiary budynku</b>	<b>17.39 x 18.08 m</b>
<b>Wymiary działki</b>	<b>24.49 x 25.08 m</b>

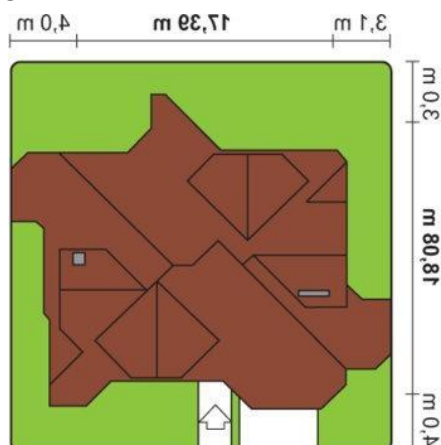
## Opis projektu

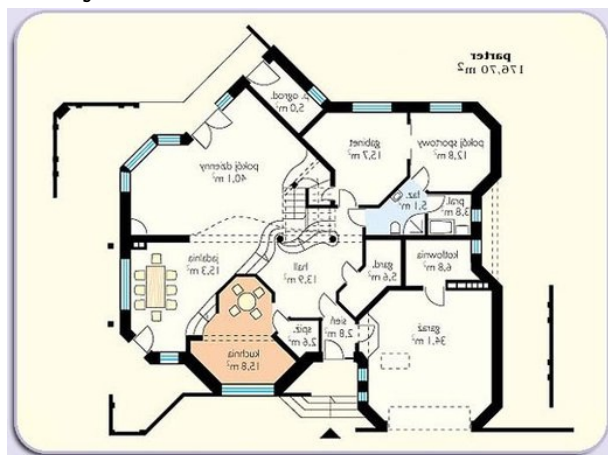
Budynek mieszkalny, jednorodzinny, parterowy, bez podpiwniczenia, z poddaszem użytkowym. Garaż znajduje się w obrębie bryły budynku. Na parterze zlokalizowano funkcje ogólnodzinne, integracyjne. Poddasze użytkowe pełni funkcję zaplecza sypialnego. Kąt spadku 30°. Istnieje wersja z dodatkowymi zewnętrznymi garażami połączonymi wiatą z budynkiem mieszkalnym.

## Elewacje



## Sytuacje



**Rzuty**

**Parter 179.40 m<sup>2</sup>**

<b>Wiatrołap</b>	2.80 m <sup>2</sup>
<b>Salon</b>	40.10 m <sup>2</sup>
<b>Jadalnia</b>	15.30 m <sup>2</sup>
<b>Kuchnia</b>	15.80 m <sup>2</sup>
<b>Spiżarnia</b>	2.60 m <sup>2</sup>
<b>Hol</b>	13.90 m <sup>2</sup>
<b>Garaż</b>	34.10 m <sup>2</sup>
<b>Garderoba</b>	5.60 m <sup>2</sup>
<b>Kotłownia</b>	6.80 m <sup>2</sup>
<b>Pralnia</b>	3.80 m <sup>2</sup>
<b>Łazienka</b>	5.10 m <sup>2</sup>
<b>Pokój rekreacyjny</b>	12.80 m <sup>2</sup>
<b>Gabinet</b>	15.70 m <sup>2</sup>
<b>Pom. gospodarcze</b>	5.00 m <sup>2</sup>


**Poddasze 111.70 m<sup>2</sup>**

<b>Komunikacja</b>	16.10 m <sup>2</sup>
<b>Garderoba</b>	5.70 m <sup>2</sup>
<b>Łazienka</b>	5.90 m <sup>2</sup>
<b>Łazienka</b>	5.90 m <sup>2</sup>
<b>Garderoba</b>	3.20 m <sup>2</sup>
<b>Garderoba</b>	20.60 m <sup>2</sup>
<b>Garderoba</b>	1.90 m <sup>2</sup>
<b>Sypialnia</b>	18.70 m <sup>2</sup>
<b>Sypialnia</b>	33.70 m <sup>2</sup>