

Podstawowe informacje



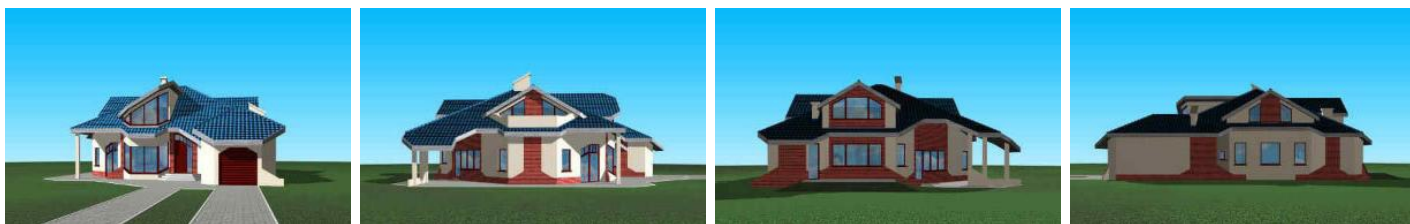
Dane techniczne projektu

Całkowita powierzchnia	225.70 m²
Powierzchnia użytkowa	225.70 m²
Wymiary budynku	14.85 x 19.60 m
Kąt nachylenia	30°
Wymiary działki	20.85 x 26.70 m

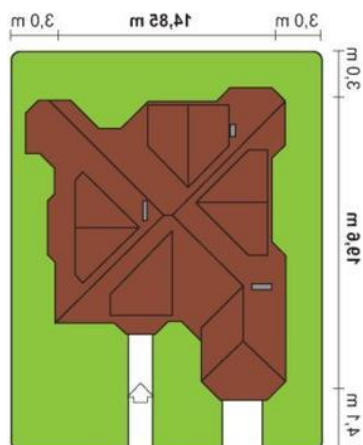
Opis projektu

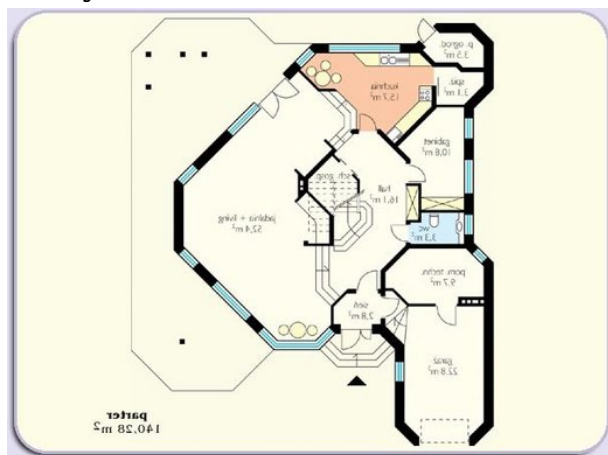
Budynek mieszkalny, jednorodzinny, parterowy bez podpiwniczenia, z poddaszem użytkowym. Garaż znajduje się w obrysie bryły budynku. Parter przenosi funkcje ogólnodienne, integracyjne. Poddasze użytkowe pełni funkcje zaplecza sypialnego. Kąt spadku dachu 30°.

Elewacje

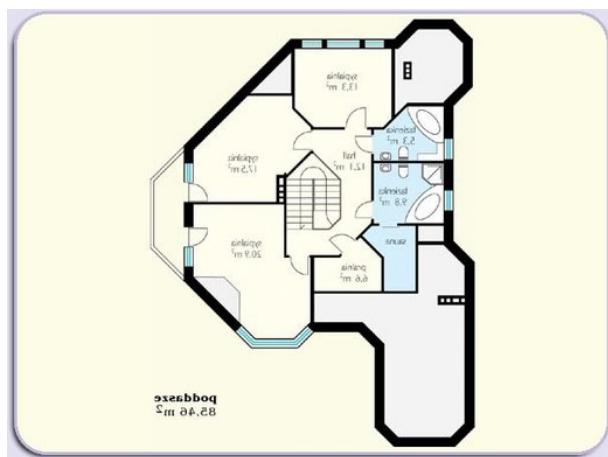


Sytuacje



Rzuty

Parter 140.20 m²

Wiatrołap	2.80 m ²
Salon z jadalnią	52.40 m ²
Garaż	22.80 m ²
Pomieszczenie techniczne	9.70 m ²
Hol	16.10 m ²
Toaleta	3.30 m ²
Gabinet	10.80 m ²
Szpiżarnia	3.10 m ²
Pom. gospodarcze	3.50 m ²
Kuchnia	15.70 m ²


Poddasze 85.50 m²

Hol	12.10 m ²
Pralnia	6.60 m ²
Sauna	0.00 m ²
Łazienka	9.80 m ²
Łazienka	5.30 m ²
Sypialnia	13.30 m ²
Sypialnia	17.50 m ²
Sypialnia	20.90 m ²