

## Podstawowe informacje



## Dane techniczne projektu

|                               |                             |
|-------------------------------|-----------------------------|
| <b>Całkowita powierzchnia</b> | <b>199 m<sup>2</sup></b>    |
| <b>Powierzchnia użytkowa</b>  | <b>180.10 m<sup>2</sup></b> |
| <b>Wymiary budynku</b>        | <b>19 x 19.01 m</b>         |
| <b>Kąt nachylenia</b>         | <b>25°</b>                  |
| <b>Wymiary działki</b>        | <b>25 x 28.01 m</b>         |

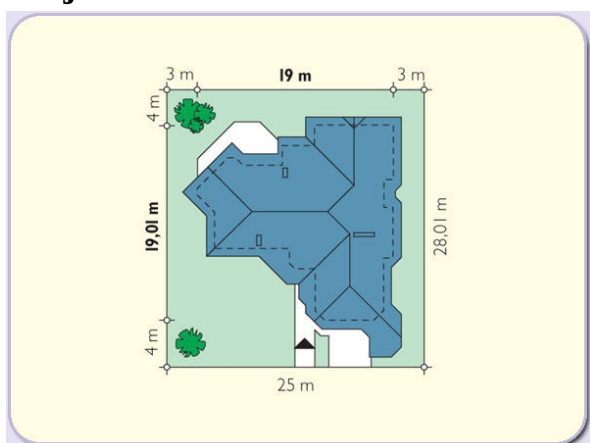
## Opis projektu

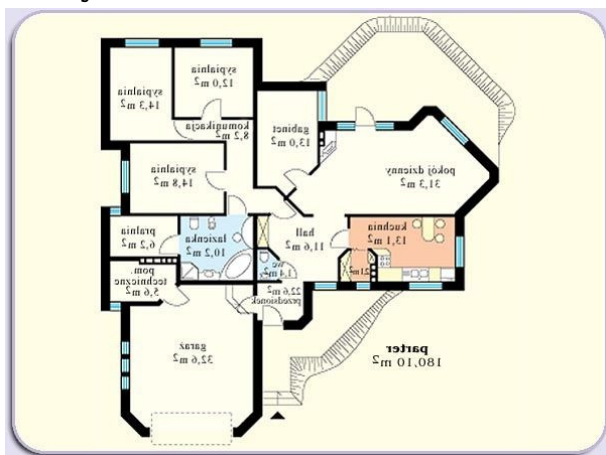
Dom parterowy, niepodpiwniczony, dla rodziny czteroosobowej, z wyraźnym podziałem na strefę „nocną” dla domowników oraz strefę dzienną. Dom posiada duży hall i garaż na dwa samochody.

## Elewacje



## Sytuacje



**Rzuty**

**Parter 199 m<sup>2</sup>**

|                        |                      |
|------------------------|----------------------|
| <b>Przedsiónek</b>     | 22.60 m <sup>2</sup> |
| <b>Sypialnia</b>       | 14.30 m <sup>2</sup> |
| <b>Sypialnia</b>       | 14.80 m <sup>2</sup> |
| <b>Łazienka</b>        | 10.20 m <sup>2</sup> |
| <b>Pralnia</b>         | 6.20 m <sup>2</sup>  |
| <b>Pom. techniczne</b> | 5.60 m <sup>2</sup>  |
| <b>Garaż</b>           | 32.60 m <sup>2</sup> |
| <b>Hol</b>             | 11.60 m <sup>2</sup> |
| <b>wc</b>              | 1.40 m <sup>2</sup>  |
| <b>Kuchnia</b>         | 13.10 m <sup>2</sup> |
| <b>Spizarnia</b>       | 2.10 m <sup>2</sup>  |
| <b>Pokój dzienny</b>   | 31.30 m <sup>2</sup> |
| <b>Gabinet</b>         | 13.00 m <sup>2</sup> |
| <b>Komunikacja</b>     | 8.20 m <sup>2</sup>  |
| <b>Sypialnia</b>       | 12.00 m <sup>2</sup> |