

Podstawowe informacje



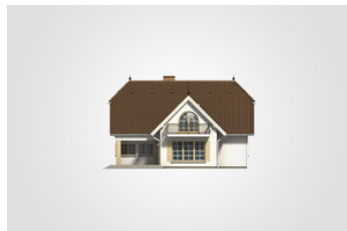
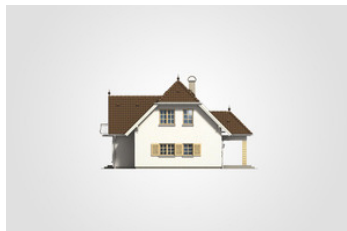
Dane techniczne projektu

Całkowita powierzchnia	233.55 m²
Powierzchnia użytkowa	160.05 m²
Powierzchnia zabudowy	127.90 m²
Powierzchnia dachu	224 m²
Kubatura	722 m³
Wymiary budynku	12.70 x 12.81 m
Kąt nachylenia	45°
Wysokość budynku	8.54 m
Wymiary działki	20.70 x 20.81 m

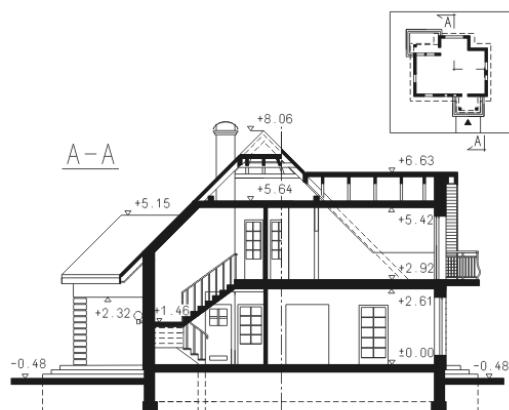
Opis projektu

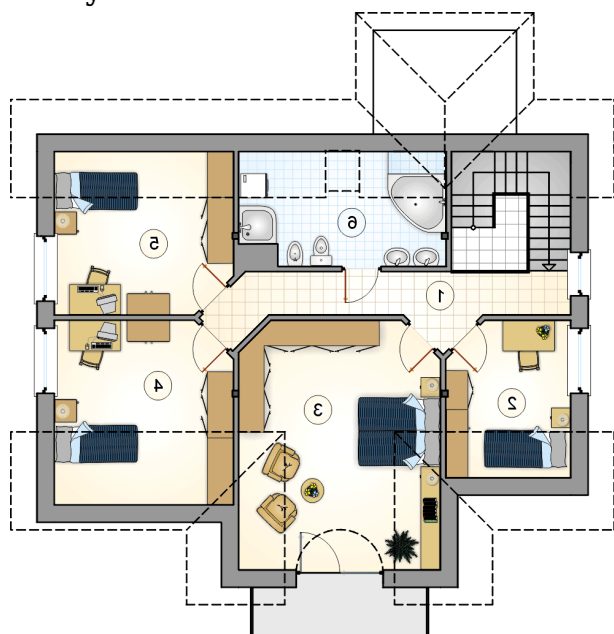
Parterowy dom z naczółkowym dachem i poddaszem użytkowym, z 4 sypialniami, ryzalitem i gankiem z kolumnami

Elewacje

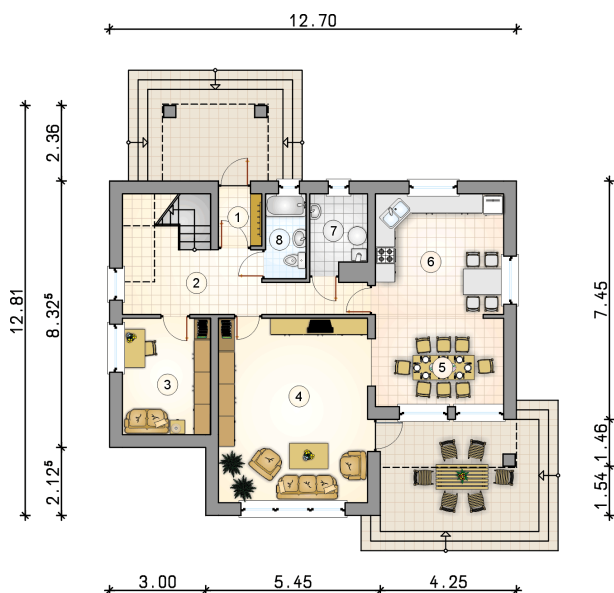


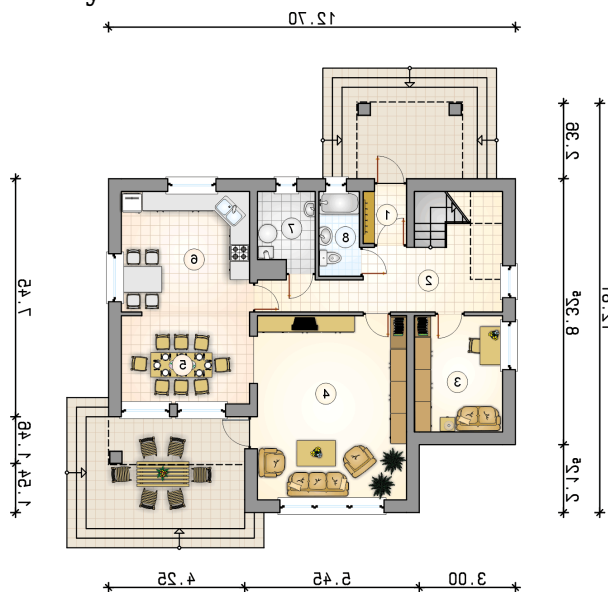
Przekrój



Rzuty

Parter 88.85 m²

wiatrołap	2.20 m ²
hall ze schodami	15.30 m ²
pokój	10.00 m ²
pokój dzienny	26.95 m ²
jadalnia	11.45 m ²
kuchnia	15.30 m ²
kotłownia	4.30 m ²
łazienka	3.35 m ²



Rzuty

Poddasze 71.20 m²

hall ze schodami	12.20 m ²
garderoba	7.60 m ²
pokój	20.65 m ²
pokój	11.05 m ²
pokój	11.60 m ²
łazienka	8.10 m ²

