

Podstawowe informacje



Dane techniczne projektu

Całkowita powierzchnia	346.08 m²
Powierzchnia użytkowa	346.60 m²
Wymiary budynku	23.35 x 16.45 m
Kąt nachylenia	30°
Wymiary działki	29.94 x 22.95 m

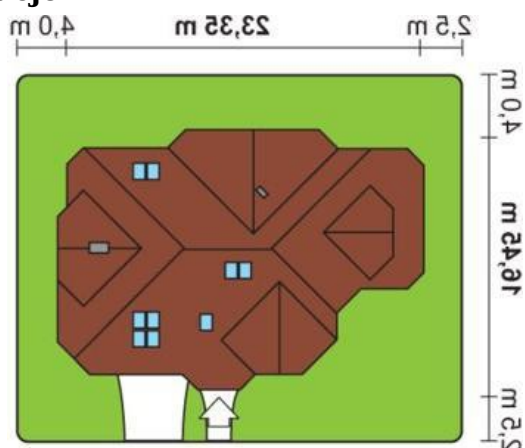
Opis projektu

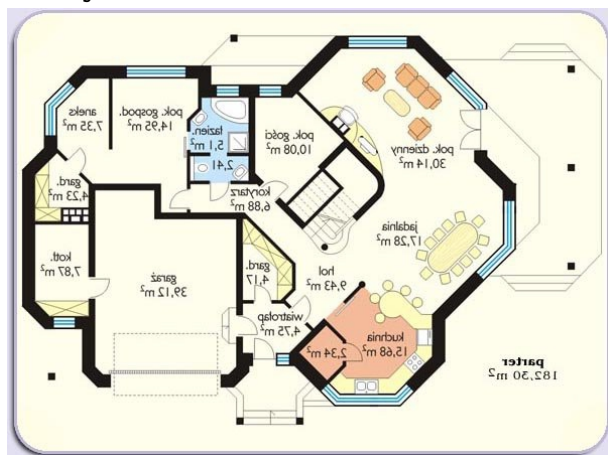
Budynek parterowy, niepodpiwniczony. Garaż na dwa miejsca postojowe znajduje się w obrysie budynku. Dom jest wyraźnie podzielony na strefę nocną przeznaczoną wyłącznie dla domowników, która znajduje się na piętrze i obejmuje cztery sypialnie, pokój zabaw dla dzieci, dwie łazienki i pralnię. Parter pełni funkcję dzienną, w której układ pomieszczeń kuchni, jadalni i salonu rozwiązano jednoprzestrzennie, część techniczna została zlokalizowana w pobliżu garażu.

Elewacje

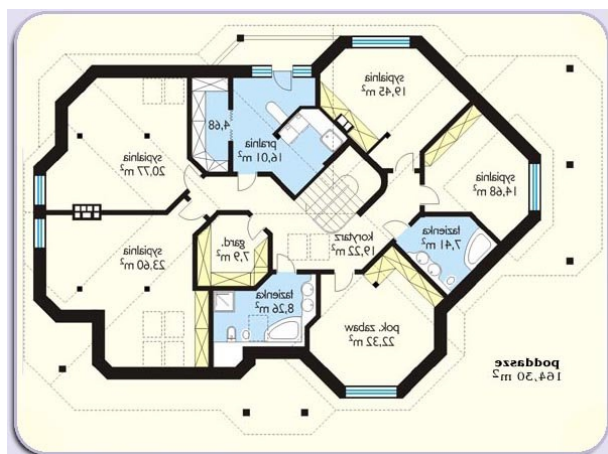


Sytuacje



Rzuty

Parter 181.78 m²

Wiatrołap	4.75 m ²
Toaleta	2.41 m ²
Pom. gospodarcze	14.95 m ²
Aneks	7.35 m ²
Garderoba	4.23 m ²
Kotłownia	7.87 m ²
Garaż	39.12 m ²
Garderoba	4.17 m ²
Spizarnia	2.34 m ²
Kuchnia	15.68 m ²
Hol	9.43 m ²
Jadalnia	17.28 m ²
Salon	30.14 m ²
Pokój	10.08 m ²
Korytarz	6.88 m ²
Łazienka	5.10 m ²


Poddasze 164.30 m²

Korytarz	19.22 m ²
Garderoba	7.90 m ²
Łazienka	8.26 m ²
Pokój rekreacyjny	22.32 m ²
Łazienka	7.41 m ²
Sypialnia	14.68 m ²
Sypialnia	19.45 m ²
Pralnia	16.01 m ²
Pom. gospodarcze	4.68 m ²
Sypialnia	20.77 m ²
Sypialnia	23.60 m ²