

## Podstawowe informacje



## Dane techniczne projektu

<b>Całkowita powierzchnia</b>	<b>92 m<sup>2</sup></b>
<b>Powierzchnia użytkowa</b>	<b>83.75 m<sup>2</sup></b>
<b>Powierzchnia zabudowy</b>	<b>144.50 m<sup>2</sup></b>
<b>Powierzchnia dachu</b>	<b>189 m<sup>2</sup></b>
<b>Kubatura</b>	<b>337.54 m<sup>3</sup></b>
<b>Wymiary budynku</b>	<b>11.50 x 13.20 m</b>
<b>Kąt nachylenia</b>	<b>25°</b>
<b>Wysokość budynku</b>	<b>6.72 m</b>
<b>Wymiary działki</b>	<b>19.50 x 26.20 m</b>



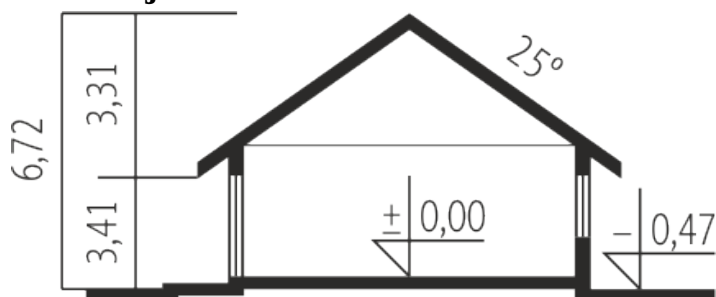
## Opis projektu

Armando G1 ENERGO to piękny, tani w budowie dom, który doskonale wkomponuje się w przestrzeń każdej działki. Klasyczna bryła budynku otulona nowoczesną kompozycją elewacji, została przykryta prostym, dwuspadowym dachem, na którym z łatwością można zamontować system solarny. Strefa wejściowa została zaakcentowana elegancką kolumną. Od strony ogrodowej zaplanowano rozłożysty taras, który od wiosny do późnej jesieni spełnia funkcję dodatkowego salonu na świeżym powietrzu. We wnętrzu króluje wygodą i ergonomią. W trosce o komfort domowników, zadban...

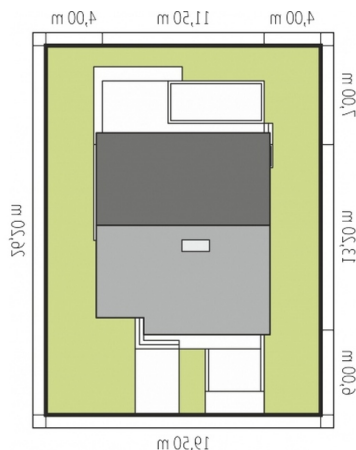
## Elewacje

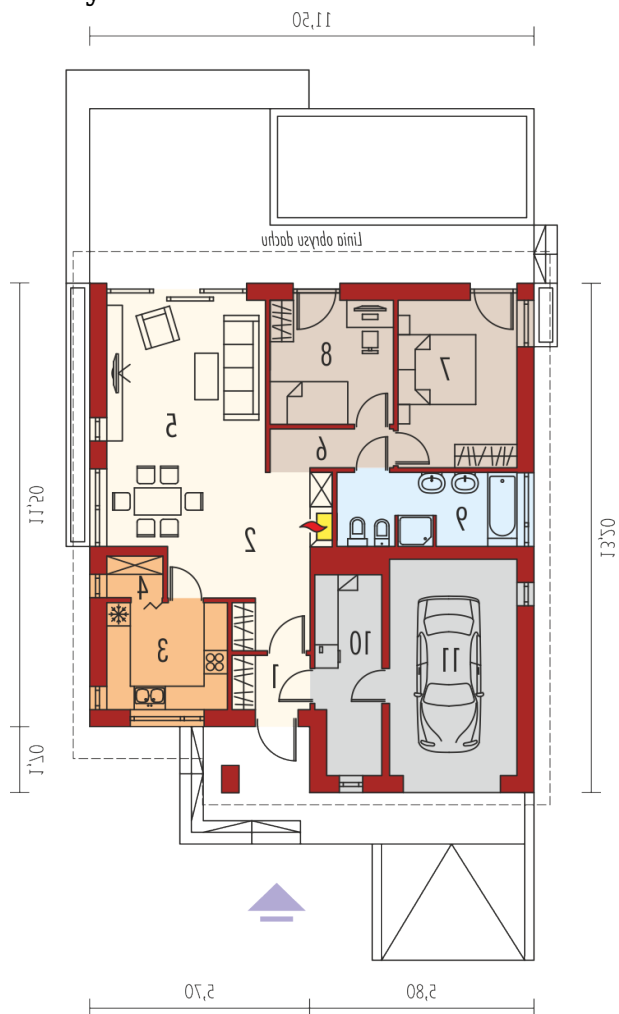


## Przekrój



## Sytuacje



**Rzuty**

**Parter 92 m<sup>2</sup>**

<b>Wiatrołap</b>	2.73 m <sup>2</sup>
<b>Kotłownia</b>	8.25 m <sup>2</sup>
<b>Garaż</b>	18.09 m <sup>2</sup>
<b>Hol</b>	7.34 m <sup>2</sup>
<b>Kuchnia</b>	8.40 m <sup>2</sup>
<b>Spizarnia</b>	1.50 m <sup>2</sup>
<b>Pokój dzienny + jadalnia</b>	29.22 m <sup>2</sup>
<b>Korytarz</b>	3.21 m <sup>2</sup>
<b>Sypialnia</b>	13.01 m <sup>2</sup>
<b>Sypialnia</b>	9.99 m <sup>2</sup>
<b>Łazienka</b>	8.35 m <sup>2</sup>