

Podstawowe informacje



Dane techniczne projektu

Całkowita powierzchnia	149.19 m²
Powierzchnia użytkowa	118.30 m²
Powierzchnia zabudowy	99.60 m²
Powierzchnia dachu	192.19 m²
Kubatura	519.81 m³
Wymiary budynku	12 x 9.10 m
Kąt nachylenia	45°
Wysokość budynku	8.55 m
Wymiary działki	20 x 17.35 m



Opis projektu

Piękny, zaprojektowany z dbałością o proporcje i estetykę dom przeznaczony dla 4-5 osobowej rodziny. Na parterze obszerna strefa dzienna składająca się z otwartej kuchni oraz salonu. W salonie kominek oraz schody prowadzące na poddasze. Dodatkowo na parterze zaprojektowano pokój-bibliotekę. Na poddaszu znajdują się cztery sypialnie oraz wygodna łazienka.

Elewacje

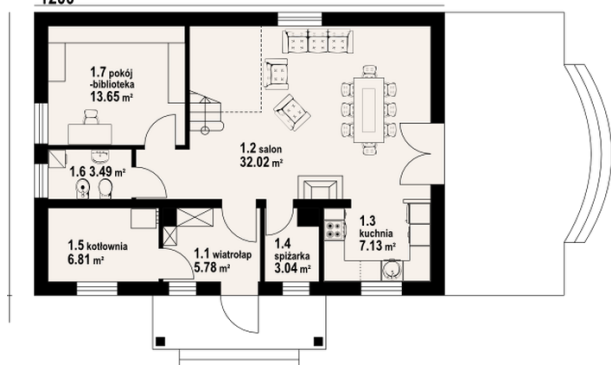


Sytuacje

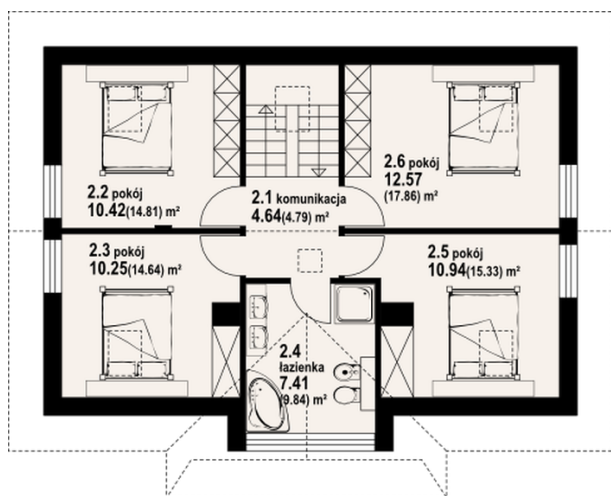


Rzuty

1200


Parter 71.92 m²

wiatrołap	5.78 m ²
salon	32.02 m ²
kuchnia	7.13 m ²
spiżarka	3.04 m ²
kotłownia	6.81 m ²
wc	3.49 m ²
pokój	13.65 m ²


Poddasze 77.27 m²

komunikacja	4.64 m ²
pokój	10.42 m ²
pokój	10.25 m ²
łazienka	7.41 m ²
pokój	10.94 m ²
pokój	12.57 m ²