

Podstawowe informacje



Dane techniczne projektu

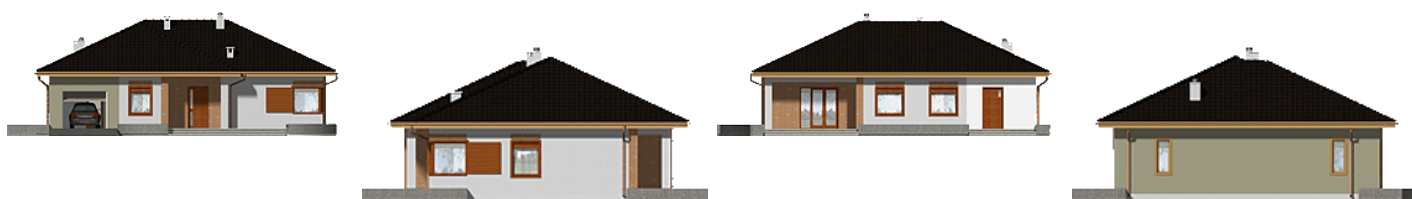
Całkowita powierzchnia	159.50 m²
Powierzchnia użytkowa	92.30 m²
Powierzchnia zabudowy	172.30 m²
Powierzchnia dachu	226.50 m²
Kubatura	257 m³
Wymiary budynku	15.30 x 11.80 m
Kąt nachylenia	25°
Wysokość budynku	6.50 m
Wymiary działki	23.30 x 19.80 m



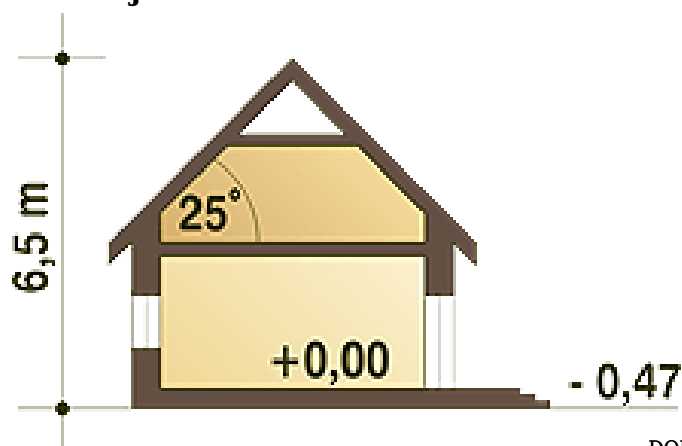
Opis projektu

Jerzyk II to nowy projekt o klasycznej bryle domu parterowego z dachem wielospadowym. Programem funkcjonalnym jest dostosowany do potrzeb 3-4 osobowej rodziny. Funkcja Jerzyka podzielona jest na strefę dzienną i nocną. W dziennej strefie zaprojektowano foremny salon z kominkiem i wyjściem na częściowo zadaszony taras oraz otwartą kuchnię ze spiżarnią. Część nocną stanowią trzy niewielkie sypialnie oraz duża łazienka i osobnym wc. Do pomieszczenie technicznego można dostać się poprzez garaż i hol. Hol spełnia funkcję komunikacyjną w budynku. Sprawdź inne projekty domów - Zapraszamy !

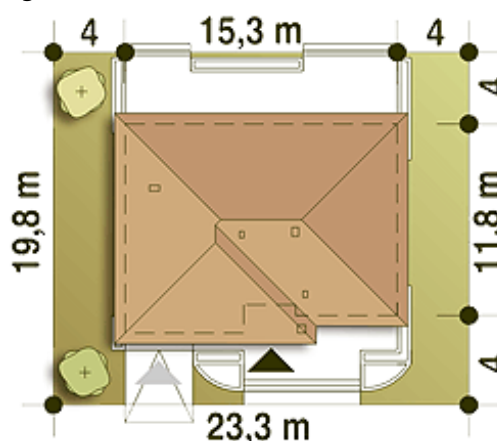
Elewacje



Przekrój



Sytuacja



Rzuty

Parter 124.70 m²

Wiatrołap	4.00 m ²
Łazienka	5.10 m ²
Pokój	10.90 m ²
Pom. tech.+CO*	10.40 m ²
Garaż*	22.00 m ²
Hol	9.90 m ²
Kuchnia	10.10 m ²
Spizarnia	2.20 m ²
Salon	27.20 m ²
Pokój	10.00 m ²
Pokój	10.00 m ²
Komunikacja	1.70 m ²
WC	1.20 m ²