

Podstawowe informacje



Dane techniczne projektu

Całkowita powierzchnia	108.70 m²
Powierzchnia użytkowa	98.46 m²
Powierzchnia zabudowy	70.47 m²
Powierzchnia dachu	140 m²
Kubatura	271.83 m³
Wymiary budynku	8.94 x 8.94 m
Kąt nachylenia	40°
Wysokość budynku	7.94 m
Wymiary działki	15.94 x 16.94 m



Opis projektu

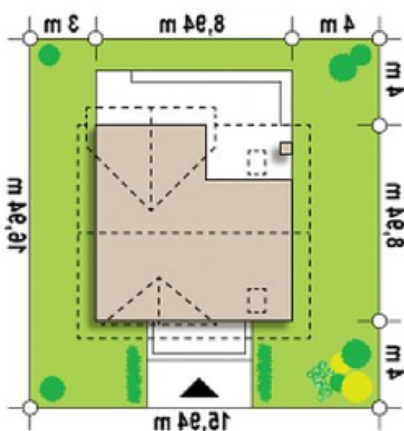
Z163 to mały i funkcjonalny dom z dwuspadowym dachem. Prosta bryła urozmaica zgrabny wykusz od strony ogrodu oraz lukarna nad wejściem. Ciekawe elementy wykończenia elewacji oraz forma zadaszenia nadają mu elegancji i nowoczesnego stylu.

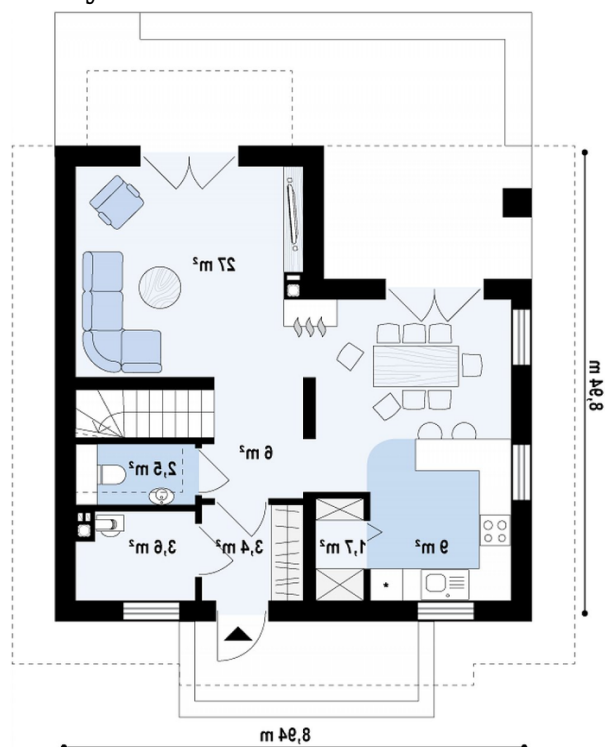
Parter to przestronna część dzienna wyraźnie podzielona na 3 strefy - spora kuchnia ze spiżarką, przestronna jadalnia z wyjściem na zadaszony taras oraz wygodny salon z centralnie ulokowanym kominkiem. Pod schodami znajduje się wc, a pojemna szafa w sieni pomieści odzież wierzchn...

Elewacje

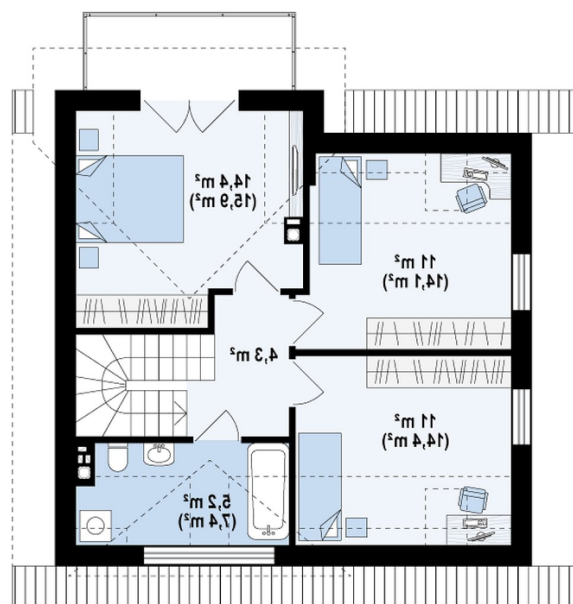


Sytuacje



Rzuty

Parter 52.60 m²

Sień	3.40 m ²
Pom. gosp.	3.60 m ²
Hol+schody	6.00 m ²
WC	1.80 m ²
Spizarka	1.70 m ²
Kuchnia	9.10 m ²
Salon+jadalnia	27.00 m ²


Poddasze 56.10 m²

Pokój	14.10 m ²
Pokój	15.90 m ²
Łazienka	7.40 m ²
Hol	4.30 m ²
Pokój	14.40 m ²