

## Podstawowe informacje



## Dane techniczne projektu

<b>Całkowita powierzchnia</b>	<b>175.82 m<sup>2</sup></b>
<b>Powierzchnia użytkowa</b>	<b>143.32 m<sup>2</sup></b>
<b>Powierzchnia zabudowy</b>	<b>130.04 m<sup>2</sup></b>
<b>Powierzchnia dachu</b>	<b>253 m<sup>2</sup></b>
<b>Kubatura</b>	<b>832 m<sup>3</sup></b>
<b>Wymiary budynku</b>	<b>14.25 x 10.05 m</b>
<b>Kąt nachylenia</b>	<b>40°</b>
<b>Wysokość budynku</b>	<b>8.90 m</b>
<b>Wymiary działki</b>	<b>22.25 x 21.05 m</b>



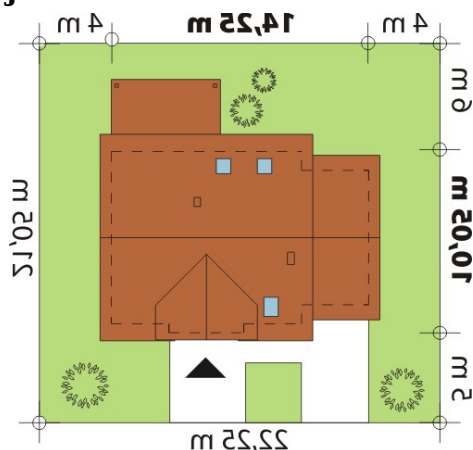
## Opis projektu

Dom jednorodzinny, parterowy z użytkowym poddaszem, niepodpiwniczony z jednostanowiskowym garażem. Posiada prostą bryłę przykrytą dwuspadowym dachem z lukarną od frontu. Wnętrze domu jest przestronne i pozwala na wiele aranżacji. Kuchnia może być otwarta na salon lub zamknięta - z wejściem z holu. Salon posiada duże przeszklenie z wyjściem na zadaszony taras. Kotłownia dostępna z wiatrołapu i garażu ma wielkość pozwalającą na zastosowanie również kotła na paliwo stałe. Poddasze zostało podzielone na 3 pokoje, dużą łazienkę i garderobę. Zastosowanie na całości poddasza ścian działowych...

## Elewacje



## Sytuacje



DOBRY DOM  
ul. Wrzesława Romańczuka 6, 35-302 Rzeszów  
+48 17 852 52 30  
08:00 - 16:00

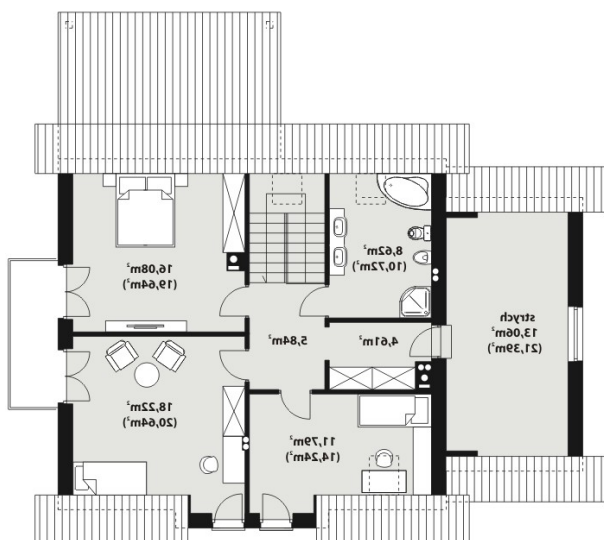
waldemar.kowalski@grupadobrydom.pl

Podane ceny nie stanowią oferty handlowej w rozumieniu art. 66 par. 1 Kodeksu Cywilnego

**Rzuty**

**Parter 100.13 m<sup>2</sup>**

Wiatrołap	3.43 m <sup>2</sup>
Hol	13.87 m <sup>2</sup>
Salon	26.27 m <sup>2</sup>
Kuchnia	12.83 m <sup>2</sup>
Pokój	10.82 m <sup>2</sup>
Łazienka	3.48 m <sup>2</sup>
Pom. gospodarcze	7.46 m <sup>2</sup>
Garaż	21.97 m <sup>2</sup>


**Poddasze 75.69 m<sup>2</sup>**

Hol	5.84 m <sup>2</sup>
Łazienka	8.62 m <sup>2</sup>
Pokój	16.08 m <sup>2</sup>
Pokój	18.22 m <sup>2</sup>
Pokój	11.79 m <sup>2</sup>
Pom. gospodarcze	4.61 m <sup>2</sup>
Strych	13.06 m <sup>2</sup>