

## Podstawowe informacje



## Dane techniczne projektu

<b>Całkowita powierzchnia</b>	<b>146.20 m<sup>2</sup></b>
<b>Powierzchnia użytkowa</b>	<b>135 m<sup>2</sup></b>
<b>Powierzchnia zabudowy</b>	<b>127.80 m<sup>2</sup></b>
<b>Powierzchnia dachu</b>	<b>216.20 m<sup>2</sup></b>
<b>Kąt nachylenia</b>	<b>40°</b>
<b>Wysokość budynku</b>	<b>8.20 m</b>
<b>Wymiary działki</b>	<b>22.70 x 18.50 m</b>

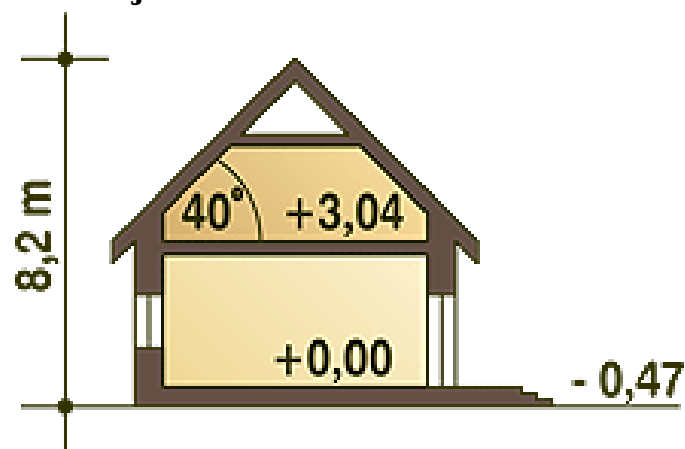
## Opis projektu

Zuzia II to dom z poddaszem użytkowym zaprojektowany z myślą o 5-6 osobowej rodzinie. Posiada przejrzystą funkcję i nie skomplikowaną konstrukcję. Na parterze znajduje się salon z kominkiem i wyjściem na taras, kuchnia ze spiżarnią, pokój, łazienka oraz pomieszczenie gospodarcze + CO, które posiada przejście do garażu. Na poddasze prowadzą wygodne schody w którym zaprojektowano cztery pokoje oraz łazienka ... Sprawdź inne projekty domów - Zapraszamy !

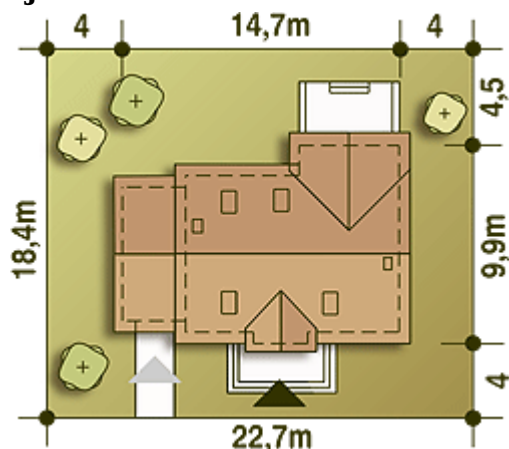
## Elewacje



## Przekrój



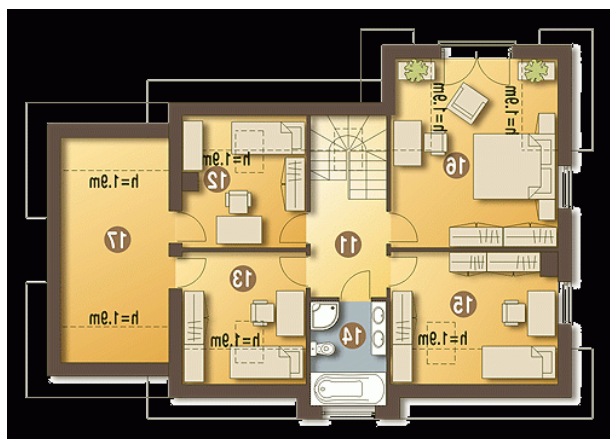
## Sytuacje



**Rzuty**

**Parter 79.70 m<sup>2</sup>**

Wiatrołap	4.40 m <sup>2</sup>
Hol	6.50 m <sup>2</sup>
Spizarnia	2.50 m <sup>2</sup>
Kuchnia	9.30 m <sup>2</sup>
Salon	28.60 m <sup>2</sup>
Schody	4.60 m <sup>2</sup>
Pom. gospodarcze+CO*	6.70 m <sup>2</sup>
Łazienka	5.60 m <sup>2</sup>
Pokój	11.50 m <sup>2</sup>


**Piętro 66.50 m<sup>2</sup>**

Przedpokój	6.30 m <sup>2</sup>
Pokój	9.00 m <sup>2</sup>
Pokój	9.30 m <sup>2</sup>
Łazienka	6.10 m <sup>2</sup>
Pokój	12.20 m <sup>2</sup>
Pokój	19.10 m <sup>2</sup>
Strych*	13.50 m <sup>2</sup>