

Podstawowe informacje



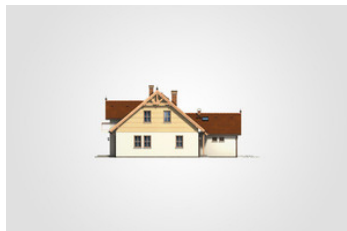
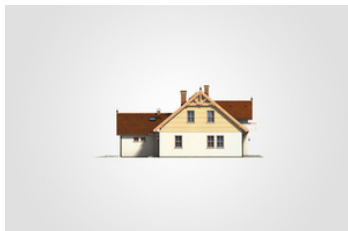
Dane techniczne projektu

Całkowita powierzchnia	175.85 m²
Powierzchnia użytkowa	100 m²
Powierzchnia zabudowy	97.20 m²
Powierzchnia dachu	144 m²
Kubatura	553.50 m³
Wymiary budynku	15.25 x 15.45 m
Kąt nachylenia	40°
Wysokość budynku	8.30 m
Wymiary działki	23.25 x 23.45 m

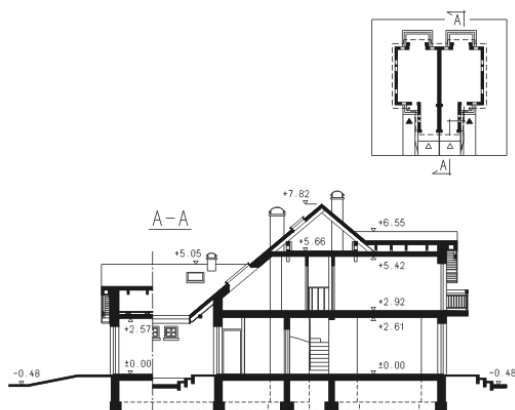
Opis projektu

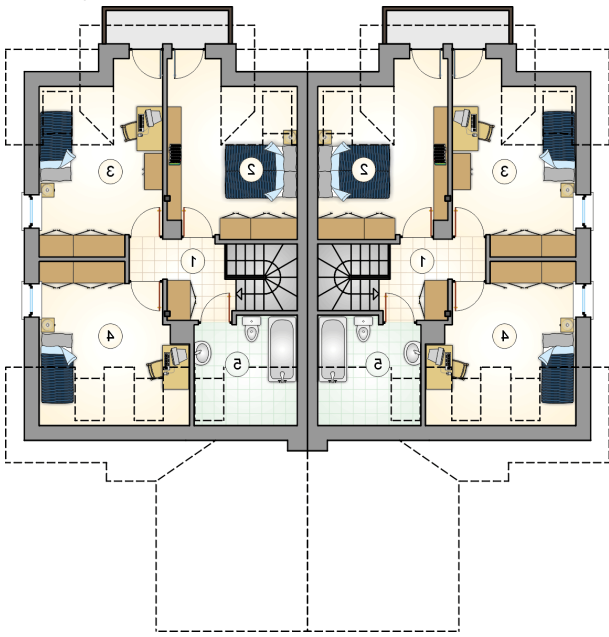
Dom bliźniaczy, parterowy, z poddaszem użytkowym, lukarną z balkonem nad tarasem, z garażem w segmencie

Elewacje

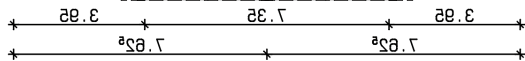
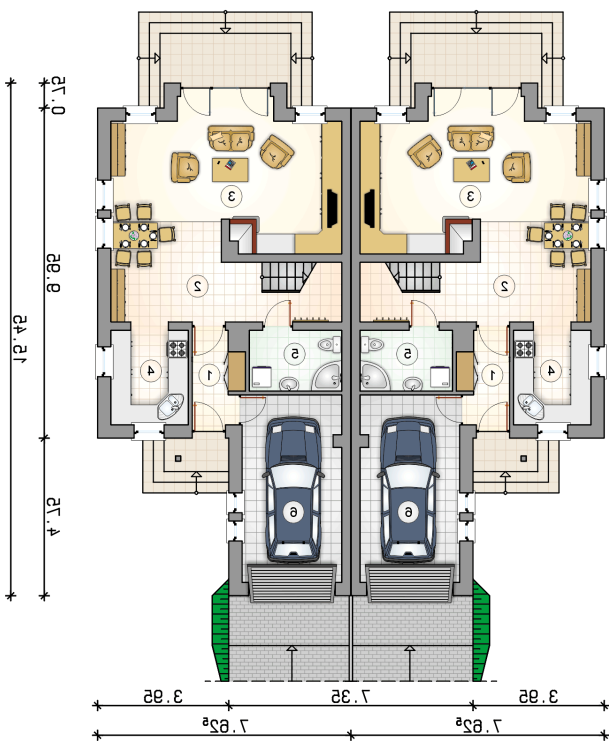
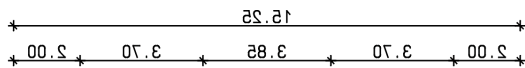


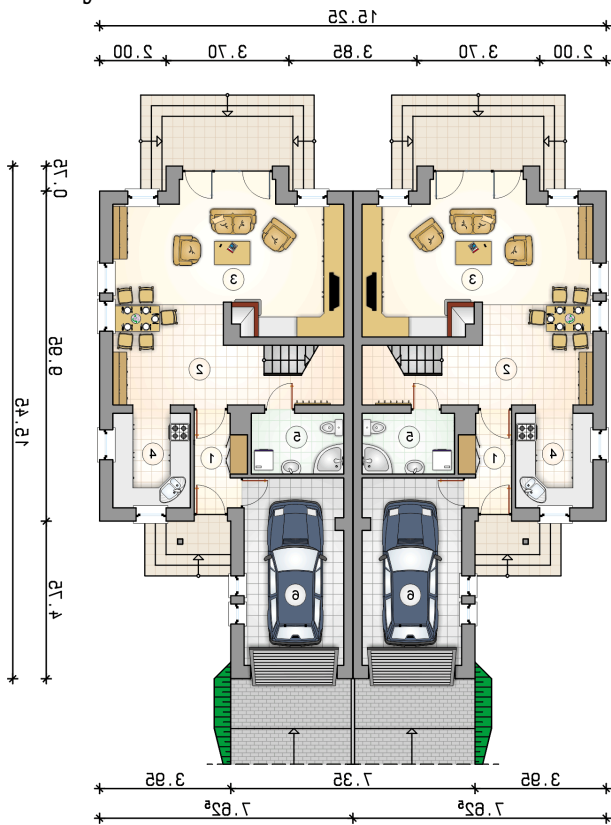
Przekrój



Rzuty

Parter 56.50 m²

przedsiónek	3.95 m ²
hall z komunikacją i jadalnią	10.60 m ²
pokój dzienny	30.05 m ²
kuchnia	6.80 m ²
łazienka z piecem c.o.	5.10 m ²
garaż	16.85 m ²



Rzuty

Poddasze 43.50 m²

hall z komunikacją

 4.85 m²

pokój

 12.00 m²

pokój

 12.50 m²

pokój

 10.10 m²

łazienka

 4.05 m²
