

## Podstawowe informacje



## Dane techniczne projektu

<b>Całkowita powierzchnia</b>	<b>149.89 m<sup>2</sup></b>
<b>Powierzchnia użytkowa</b>	<b>117.46 m<sup>2</sup></b>
<b>Powierzchnia zabudowy</b>	<b>119.11 m<sup>2</sup></b>
<b>Powierzchnia dachu</b>	<b>210.62 m<sup>2</sup></b>
<b>Kubatura</b>	<b>644.98 m<sup>3</sup></b>
<b>Wymiary budynku</b>	<b>12.10 x 11 m</b>
<b>Kąt nachylenia</b>	<b>40°</b>
<b>Wysokość budynku</b>	<b>8.39 m</b>
<b>Wymiary działki</b>	<b>20.10 x 19.10 m</b>



## Opis projektu

Dom z wejściem i wjazdem od południa. 5 pokoi, 3 łazienki, garaż, kotłownia, spiżarka. Wygodny układ funkcjonalny. Część dzienna na parterze, część nocna na poddaszu. Na parterze duży salon z kominkiem, aneksem kuchennym, wyjściem na taras i do ogrodu. Wygodny wiatrołap z miejscem na szafy, łazienka, kotłownia, garaż. Na poddaszu duża sypialnia z własną łazienką, szafami wbudowanymi i balkonem. Trzy inne sypialnie, łazienka, schowek i komunikacja. Na dachu dużo miejsca do zamontowania kolektorów słonecznych. Liczne wersje projektu.

## Elewacje

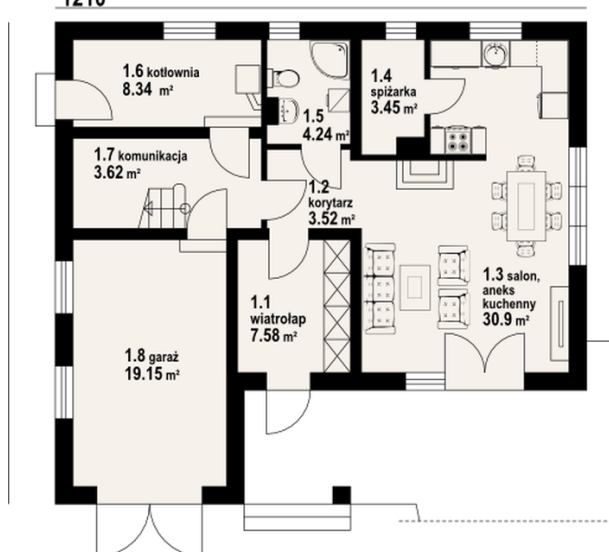


## Sytuacje

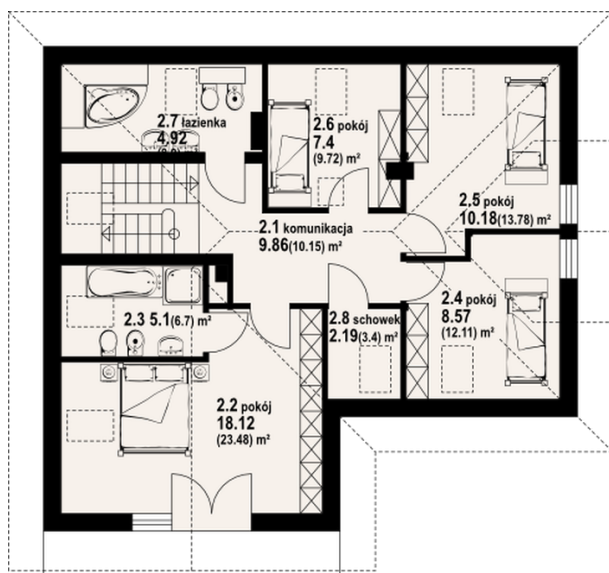


**Rzuty**

1210


**Parter 61.65 m<sup>2</sup>**

wiatrołap	7.58 m <sup>2</sup>
korytarz	3.52 m <sup>2</sup>
salon z aneksem kuchennym	30.90 m <sup>2</sup>
spiżarka	3.45 m <sup>2</sup>
łazienka	4.24 m <sup>2</sup>
kotłownia	8.34 m <sup>2</sup>
komunikacja	3.62 m <sup>2</sup>
garaż	19.15 m <sup>2</sup>


**Poddasze 88.24 m<sup>2</sup>**

komunikacja	9.86 m <sup>2</sup>
pokój	18.12 m <sup>2</sup>
łazienka	5.10 m <sup>2</sup>
pokój	8.57 m <sup>2</sup>
pokój	10.18 m <sup>2</sup>
pokój	7.40 m <sup>2</sup>
łazienka	4.92 m <sup>2</sup>
schowek	2.19 m <sup>2</sup>