

## Podstawowe informacje



## Dane techniczne projektu

<b>Całkowita powierzchnia</b>	<b>196.12 m<sup>2</sup></b>
<b>Powierzchnia użytkowa</b>	<b>133.68 m<sup>2</sup></b>
<b>Powierzchnia zabudowy</b>	<b>103.50 m<sup>2</sup></b>
<b>Powierzchnia dachu</b>	<b>177.09 m<sup>2</sup></b>
<b>Kubatura</b>	<b>796.29 m<sup>3</sup></b>
<b>Wymiary budynku</b>	<b>11.50 x 9 m</b>
<b>Kąt nachylenia</b>	<b>40°</b>
<b>Wysokość budynku</b>	<b>8.58 m</b>
<b>Wymiary działki</b>	<b>19.90 x 19.25 m</b>



## Opis projektu

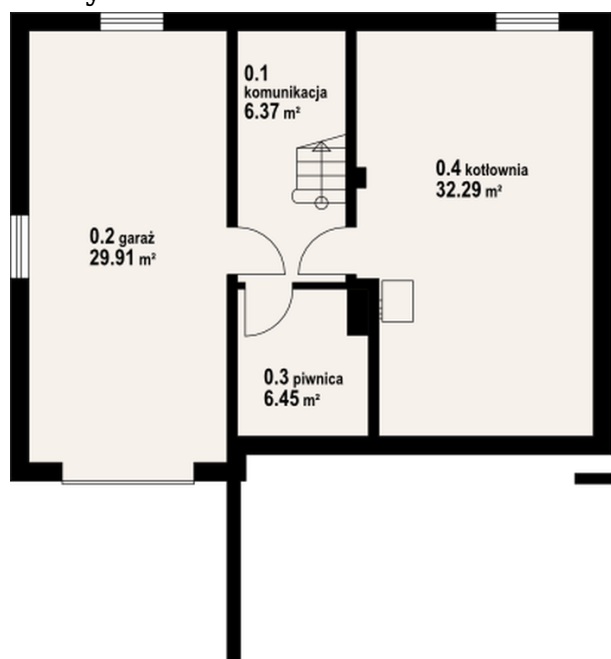
Dom o klasycznej, tradycyjnej bryle z nowoczesnymi akcentami na elewacjach. Doskonale sprawdzi się on w większości otaczającej go zabudowy. Parter mieści salon z aneksem kuchennym, dwa pokoje oraz łazienkę. Na poddaszu przewidziano trzy pokoje sypialne i dwie łazienki. Zaplecze gospodarcze, oraz garaż zlokalizowano w piwnicy.

## Elewacje



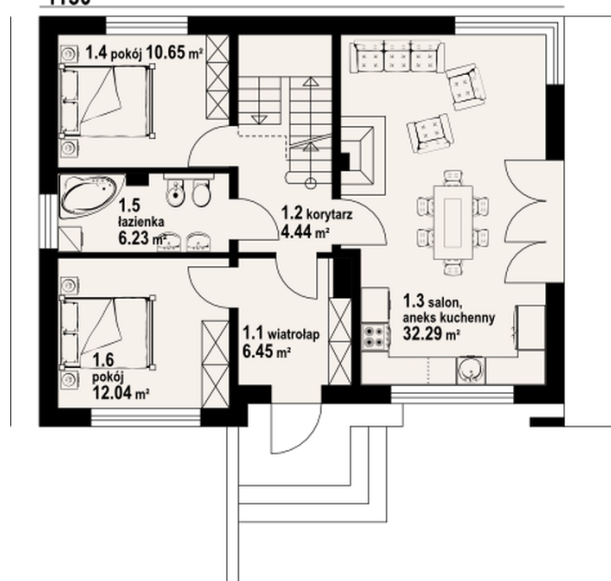
## Sytuacje



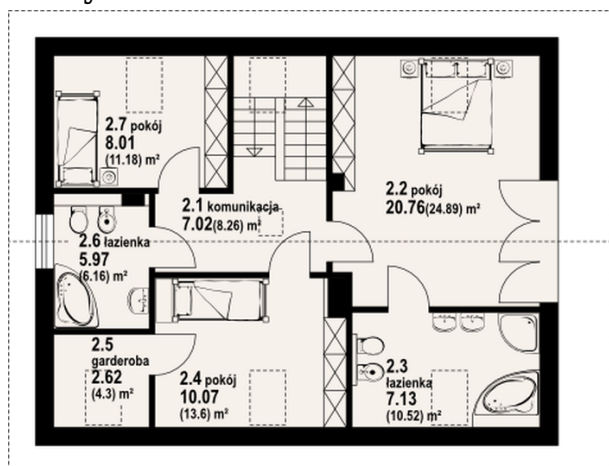
**Rzuty**

**Piwnica 45.11 m<sup>2</sup>**

garaż	6.37 m <sup>2</sup>
piwnica	29.91 m <sup>2</sup>
kotłownia	6.45 m <sup>2</sup>
komunikacja	32.29 m <sup>2</sup>

1150


**Parter 72.10 m<sup>2</sup>**

wiatrołap	6.45 m <sup>2</sup>
korytarz	4.44 m <sup>2</sup>
salon z aneksem kuchennym	32.29 m <sup>2</sup>
pokój	10.65 m <sup>2</sup>
łazienka	6.23 m <sup>2</sup>
pokój	12.04 m <sup>2</sup>

**Rzuty**

**Poddasze 78.91 m<sup>2</sup>**

komunikacja	7.02 m <sup>2</sup>
pokój	20.76 m <sup>2</sup>
łazienka	7.13 m <sup>2</sup>
pokój	10.07 m <sup>2</sup>
garderoba	2.62 m <sup>2</sup>
łazienka	5.97 m <sup>2</sup>
pokój	8.01 m <sup>2</sup>