

Podstawowe informacje



Dane techniczne projektu

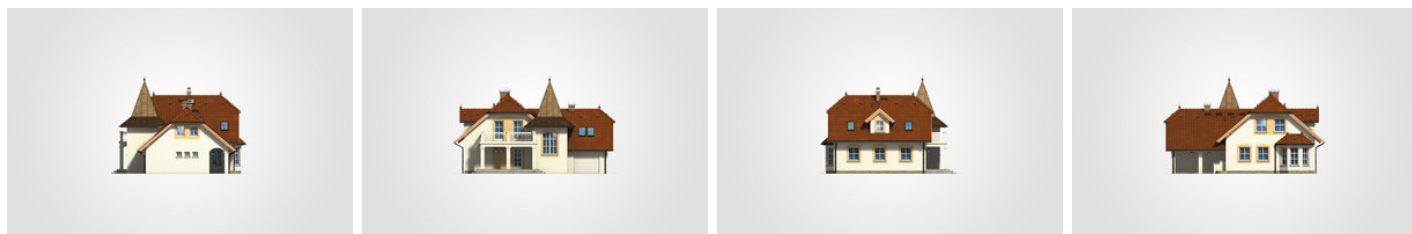
Całkowita powierzchnia	299.05 m²
Powierzchnia użytkowa	158.30 m²
Powierzchnia zabudowy	162.60 m²
Powierzchnia dachu	224 m²
Kubatura	926.10 m³
Wymiary budynku	15.20 x 12.83 m
Kąt nachylenia	40°
Wysokość budynku	8.31 m
Wymiary działki	23.20 x 20.08 m



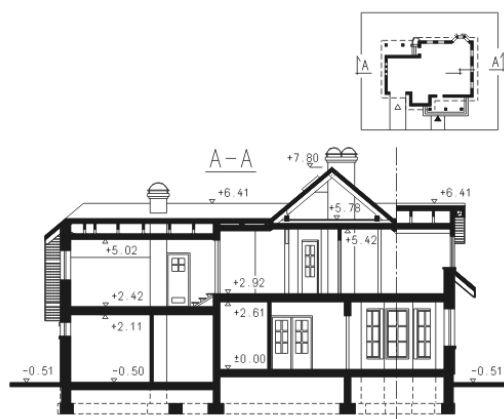
Opis projektu

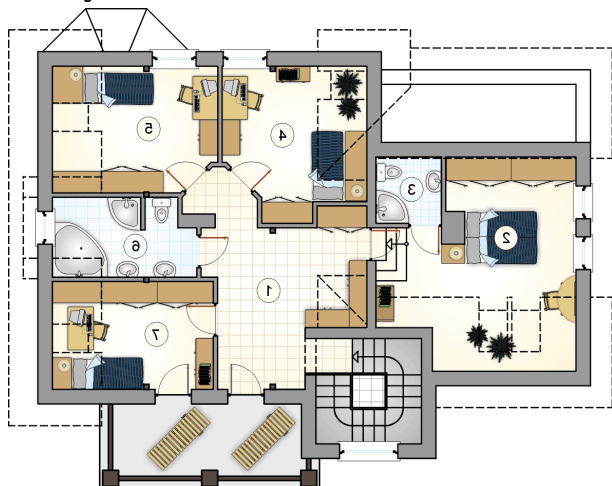
Dom parterowy, z naczółkowym dachem i poddaszem użytkowym, z wieżyczką, lukarnami i przeszklonym ryzalitem, z 4 sypialniami, z garażem

Elewacje

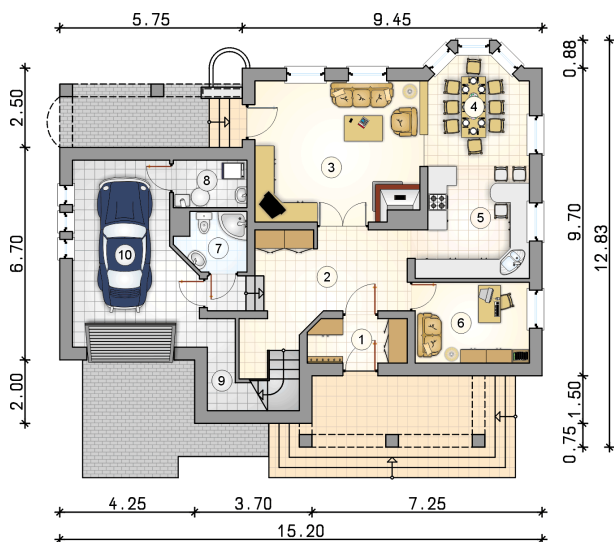


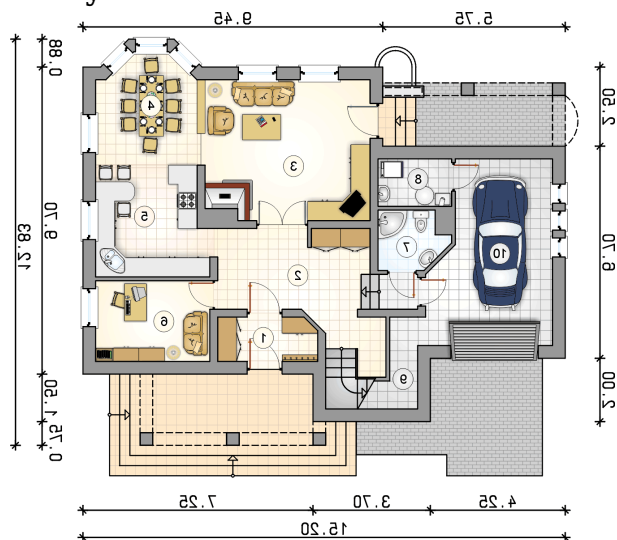
Przekrój



Rzuty

Parter 83.15 m²

przedsiónek	4.30 m ²
garaż	20.70 m ²
hall z komunikacją	15.10 m ²
pokój dzienny	22.85 m ²
jadalnia	10.50 m ²
kuchnia	11.90 m ²
pokój	9.20 m ²
łazienka	3.65 m ²
kotłownia	3.50 m ²
schowek	2.15 m ²



Rzuty

Poddasze 75.15 m²

hall z komunikacją

 17.35 m²

pokój

 15.70 m²

łazienka

 2.95 m²

pokój

 11.05 m²

pokój

 11.05 m²

łazienka

 7.55 m²

pokój

 9.50 m²
