



## MODELOWY IV (odbicie)

### Podstawowe informacje



### Dane techniczne projektu

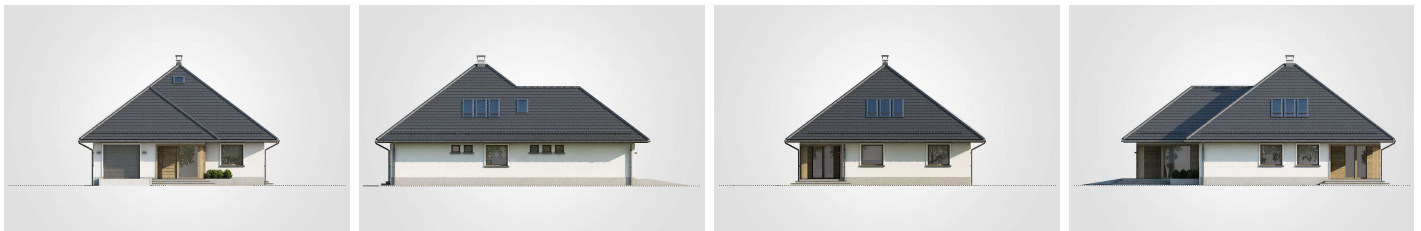
|                               |                             |
|-------------------------------|-----------------------------|
| <b>Całkowita powierzchnia</b> | <b>348.35 m<sup>2</sup></b> |
| <b>Powierzchnia użytkowa</b>  | <b>138.10 m<sup>2</sup></b> |
| <b>Powierzchnia zabudowy</b>  | <b>174.15 m<sup>2</sup></b> |
| <b>Powierzchnia dachu</b>     | <b>286 m<sup>2</sup></b>    |
| <b>Kubatura</b>               | <b>859.65 m<sup>3</sup></b> |
| <b>Wymiary budynku</b>        | <b>11.55 x 16.55 m</b>      |
| <b>Kąt nachylenia</b>         | <b>37°</b>                  |
| <b>Wysokość budynku</b>       | <b>8.30 m</b>               |
| <b>Wymiary działki</b>        | <b>19.55 x 24.55 m</b>      |



### Opis projektu

Modelowy IV to funkcjonalny projekt, którego bryłę przykryto czterospadowym dachem pokrytym grafitową dachówką typu tegalit. Elewacja to zestawienie jasnego tynku i drewna z dodatkiem szarości na cokołach i bramie wjazdowej do garażu. Budynek obejmuje dwie kondygnacje, przy czym zdecydowana większość programu użytkowego mieści się na parterze. Atutem jest zadaszone wejście i duży, jasny przedsionek z miejscem na szafy wnękowe. Strefa dzienna obejmuje kuchnię ze spiżarnią, jadalnię i pokój dzienny oraz w.c. W części nocnej umieszczono trzy sypialnie i łazienkę. Wartością dodaną jest zadaszone t...

### Elewacje





**Rzuty**

