

Podstawowe informacje



Dane techniczne projektu

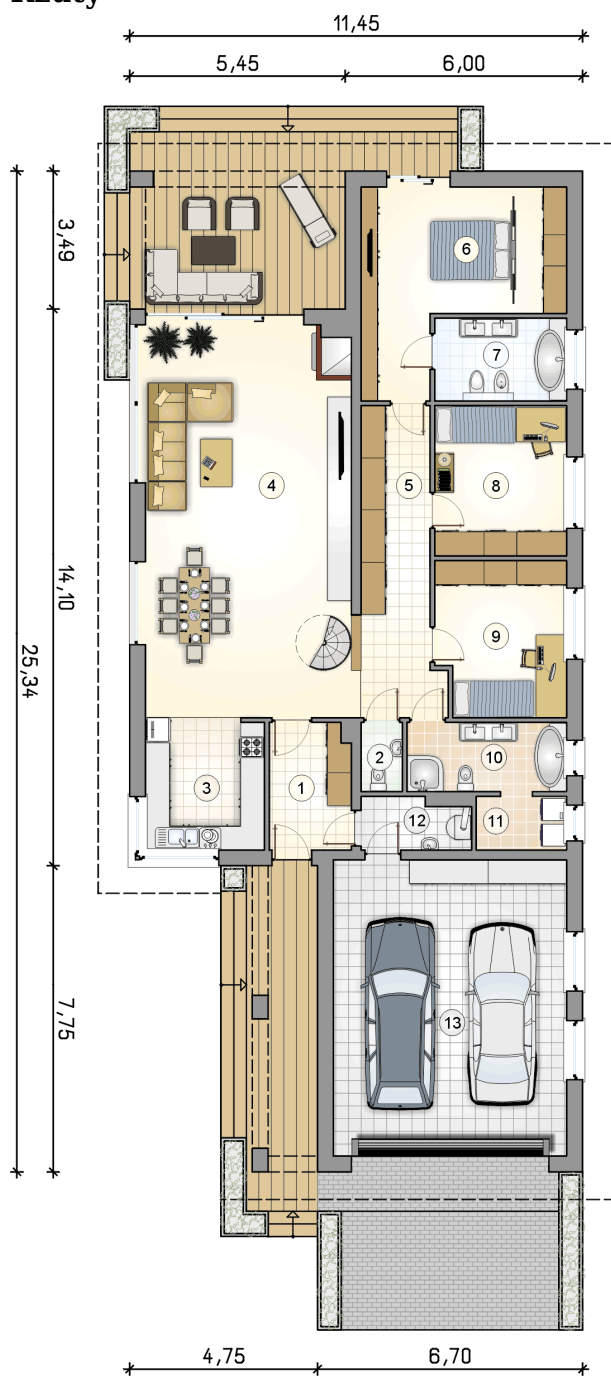
| | |
|-------------------------------|-------------------------------|
| Całkowita powierzchnia | 467.50 m² |
| Powierzchnia użytkowa | 147.30 m² |
| Powierzchnia zabudowy | 266.10 m² |
| Powierzchnia dachu | 400.90 m² |
| Kubatura | 1 400.30 m³ |
| Kąt nachylenia | 35° |
| Wysokość budynku | 7.71 m |
| Wymiary działki | 19.45 x 33.34 m |

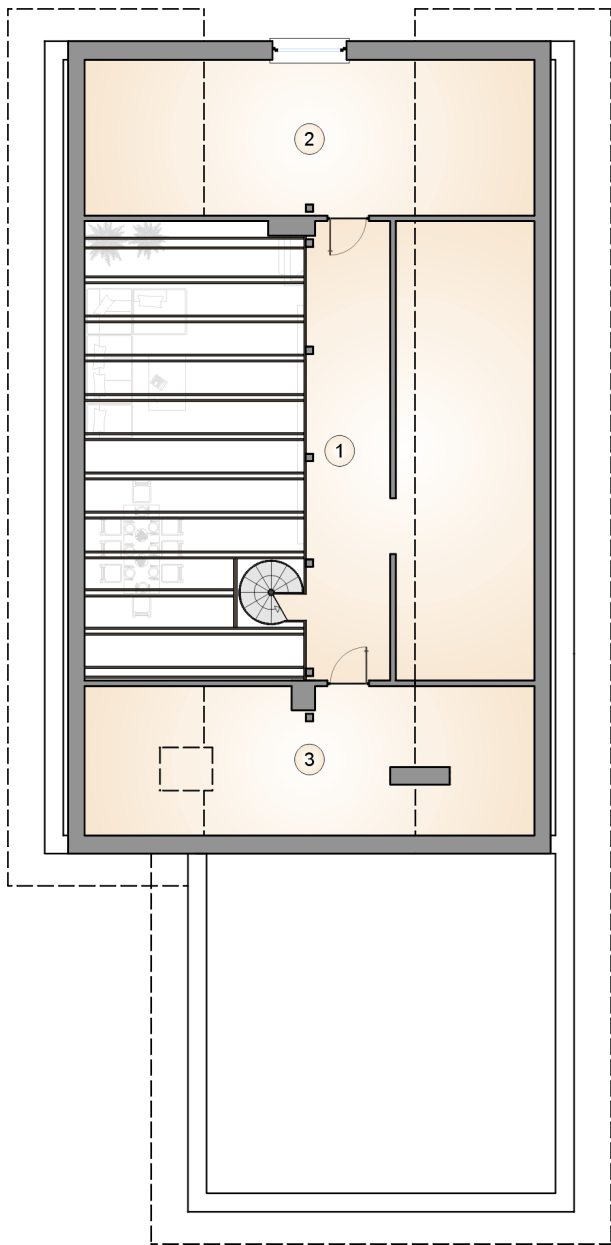


Opis projektu

Parterowy dom ze strychem do adaptacji, garażem dwustanowiskowym i zadaszonym tarasem

Rzuty





DOBRY DOM
ul. Wrzesława Romańczuka 6, 35-302 Rzeszów
+48 17 852 52 30
08:00 - 16:00

waldemar.kowalski@grupadobrydom.pl
Podane ceny nie stanowią oferty handlowej w rozumieniu art. 66 par. 1 Kodeksu Cywilnego