

Podstawowe informacje



Dane techniczne projektu

Całkowita powierzchnia	4.94 m²
Powierzchnia użytkowa	24.03 m²
Powierzchnia zabudowy	30.52 m²
Powierzchnia dachu	33 m²
Kubatura	92.29 m³
Wymiary budynku	7.50 x 7.50 m
Kąt nachylenia	17°
Wysokość budynku	4.23 m
Wymiary działki	13.50 x 17.50 m

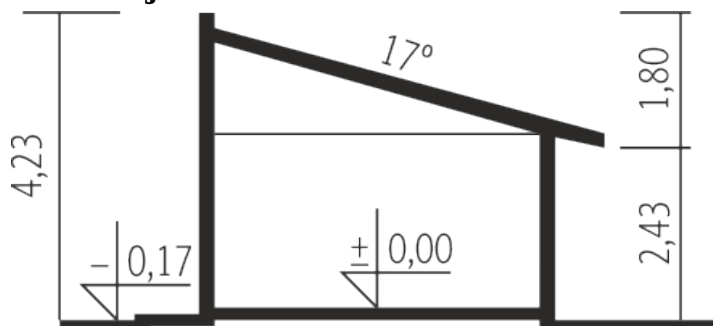
Opis projektu

Garaż jednostanowiskowy z wiatą i pomieszczeniem gospodarczym, dostępnym zarówno z zewnątrz, jak i od wewnątrz budynku. Garaż G33 wyróżnia oryginalna bryła oraz ciekawa linia dachu. Atrakcyjnym elementem budynku jest wiatka, która oprócz swojej funkcji dekoracyjnej, spełnia się również jako funkcjonalne miejsce postojowe oraz komfortowa strefa rekreacyjna. Garaż G33 został dodatkowo wyposażony w praktyczne pomieszczenie gospodarcze, które w miarę potrzeb domowników można przeznaczyć na składzik na narzędzia lub mini-warsztat.

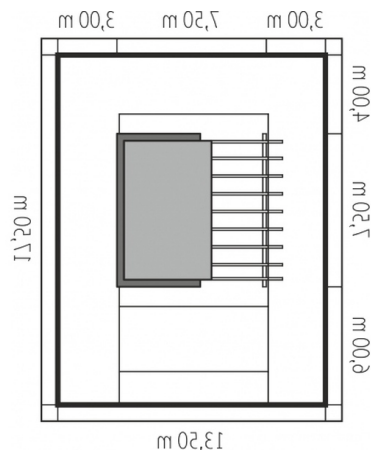
Elewacje

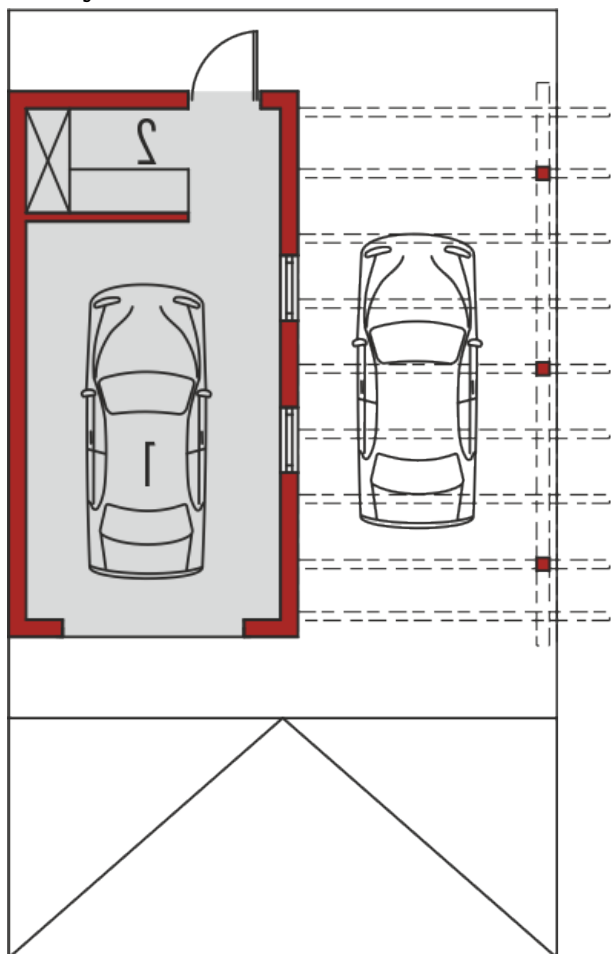


Przekrój



Sytuacje



Rzuty**Parter 4.94 m²****Garaż**19.09 m²**Pom. gospodarcze**4.94 m²