

## Podstawowe informacje



## Dane techniczne projektu

<b>Całkowita powierzchnia</b>	<b>25.56 m<sup>2</sup></b>
<b>Powierzchnia użytkowa</b>	<b>22.58 m<sup>2</sup></b>
<b>Powierzchnia zabudowy</b>	<b>28.26 m<sup>2</sup></b>
<b>Powierzchnia dachu</b>	<b>56 m<sup>2</sup></b>
<b>Kubatura</b>	<b>95.05 m<sup>3</sup></b>
<b>Wymiary budynku</b>	<b>4.40 x 6.80 m</b>
<b>Kąt nachylenia</b>	<b>42°</b>
<b>Wysokość budynku</b>	<b>5.70 m</b>
<b>Wymiary działki</b>	<b>11.40 x 16.20 m</b>



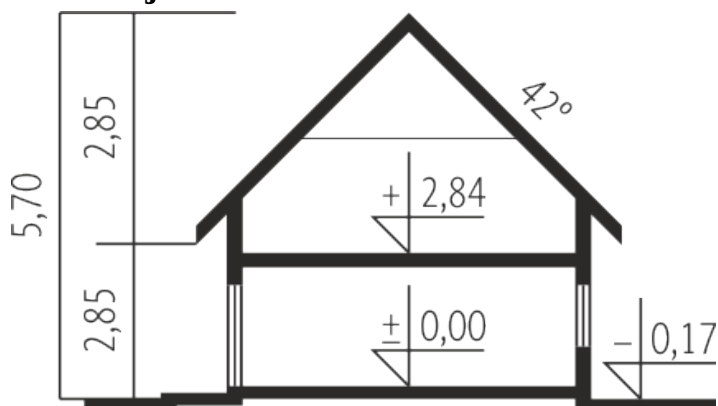
## Opis projektu

Garaż jednostanowiskowy z przestrzenią gospodarczą na antresoli. Elegancka bryła garażu G15, wzbogacona stylowym zadaszeniem, akcentującym bramę wjazdową, z gracją wpisze się w przestrzeń każdej działki. Wygodna strefa parkowania została uzupełniona o funkcjonalną przestrzeń gospodarczą, zlokalizowaną na atrakcyjnej antresoli. Garaż będzie tworzył harmonijny duet, m.in. z domami Julek, Mati, Tim i Adriana III (wersja B).

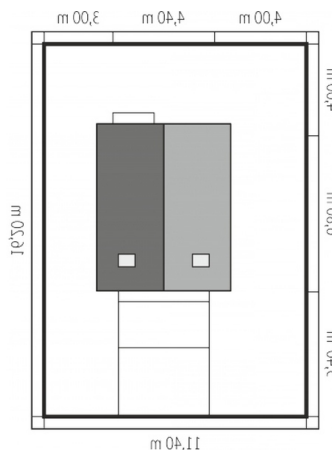
## Elewacje

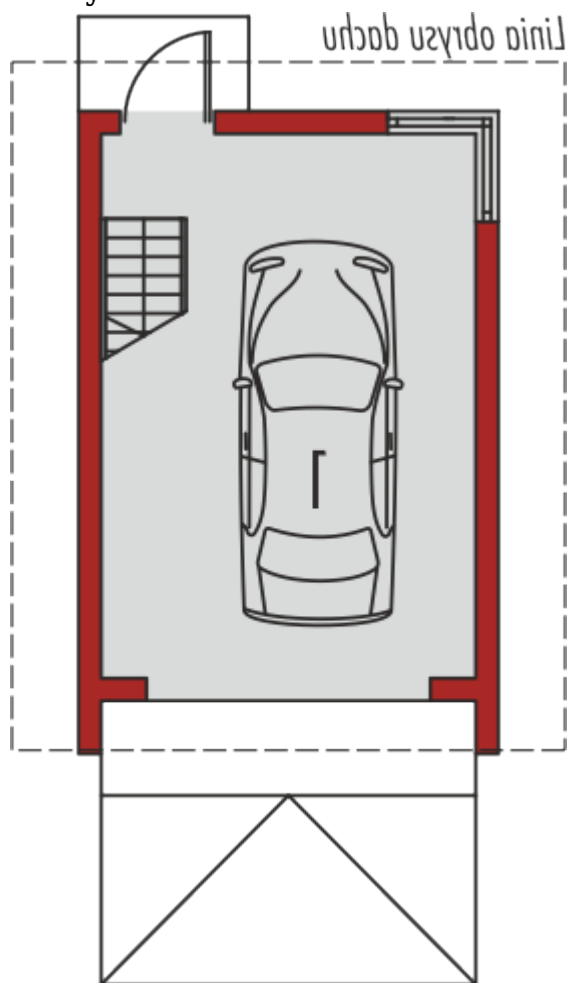


## Przekrój

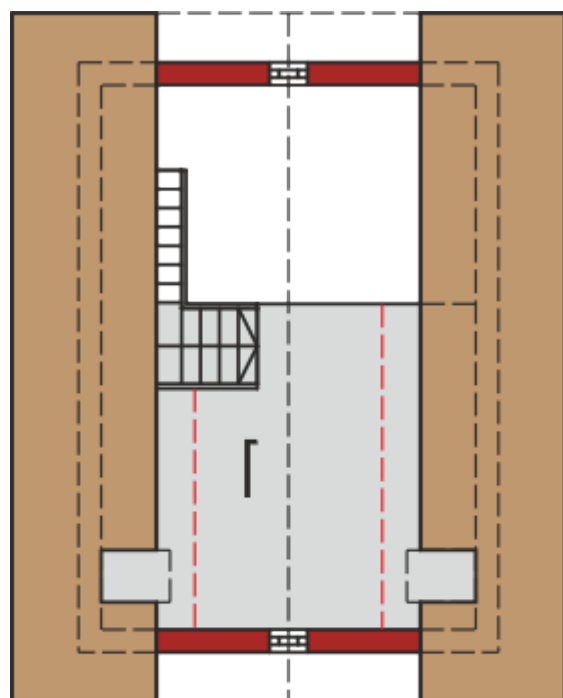


## Sytuacje



**Rzuty****Parter 22.58 m<sup>2</sup>**

Garaż

22.58 m<sup>2</sup>**Antresola 2.98 m<sup>2</sup>**

Antresola

2.98 m<sup>2</sup>

m = 140 cm