

Podstawowe informacje



Dane techniczne projektu

Całkowita powierzchnia	154 m²
Powierzchnia użytkowa	104.50 m²
Powierzchnia zabudowy	93.90 m²
Powierzchnia dachu	176 m²
Kubatura	508 m³
Wymiary budynku	9.69 x 9.69 m
Kąt nachylenia	45°
Wysokość budynku	9.10 m
Wymiary działki	17.69 x 18.95 m

Opis projektu

Charakterystyka domu:

jednorodzinny dom parterowy z poddaszem użytkowym i garażem, niepodpiwniczony

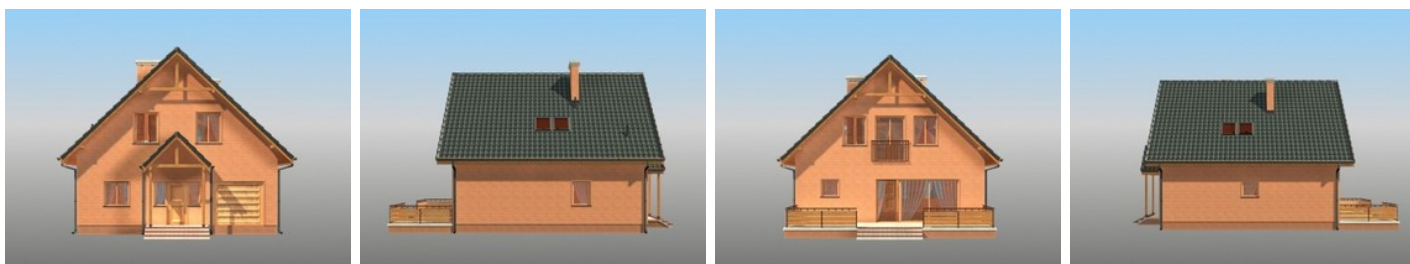
przeznaczony dla 4 osób

na parterze zaprojektowano przestronny salon z kominkiem, częściowo otwartą kuchnię z aneksem jadalnym, WC, hall, kotłownię (pomieszczenie gospodarcze) oraz garaż

na poddaszu użytkowym zaprojektowano 3 sypialnie oraz łazienkę

cechą charakterystyczną tego domu jest maksymalnie zredukowana komunikacja na rzecz uzyskania jak największej przestrzeni mieszkalnej; jest to jedno z najbardziej eko...

Elewacje



Rzuty
