

Podstawowe informacje



Dane techniczne projektu

Powierzchnia użytkowa	132.40 m²
Powierzchnia zabudowy	105.40 m²
Powierzchnia dachu	152 m²
Kubatura	560 m³
Wymiary budynku	8.17 x 13.79 m
Kąt nachylenia	45°
Wysokość budynku	8.60 m
Wymiary działki	16.17 x 21.79 m



Opis projektu

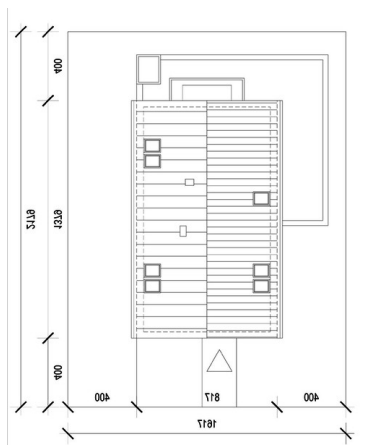
ALFI - Nowoczesny, wygodny, parterowy dom z użytkowym poddaszem i wbudowanym garażem jednoznaczynowym.

Dom został zaprojektowany z naciskiem na funkcjonalność, prostotę rozwiązań i konstrukcji oraz zastosowanie rozwiązań energooszczędnych. Prosta, ale jednocześnie nowoczesna forma domu łączy zalety dachu dwuspadowego z zastosowaniem materiałów przyciąga wz bryła i przekrycie dwuspadowym dachem sprawia, że jest tani i łatwy w realizacji.

Elewacje



Sytuacje



Rzuty

