

## Podstawowe informacje



## Dane techniczne projektu

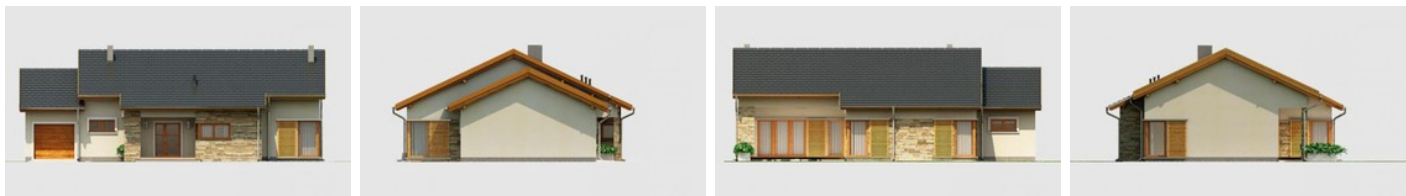
<b>Całkowita powierzchnia</b>	<b>148.70 m<sup>2</sup></b>
<b>Powierzchnia użytkowa</b>	<b>115.90 m<sup>2</sup></b>
<b>Powierzchnia zabudowy</b>	<b>200.60 m<sup>2</sup></b>
<b>Powierzchnia dachu</b>	<b>265 m<sup>2</sup></b>
<b>Kubatura</b>	<b>335 m<sup>3</sup></b>
<b>Wymiary budynku</b>	<b>18.20 x 13.10 m</b>
<b>Kąt nachylenia</b>	<b>25°</b>
<b>Wysokość budynku</b>	<b>7 m</b>
<b>Wymiary działki</b>	<b>25.20 x 21.10 m</b>



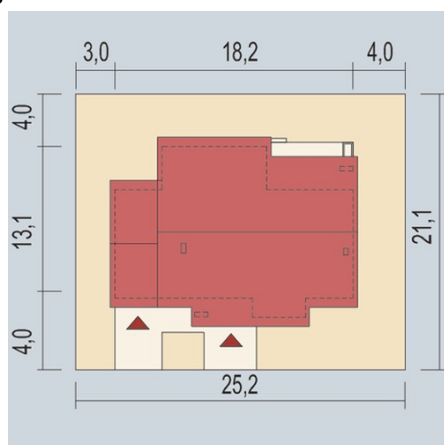
## Opis projektu

Przestronny, utrzymany w nowoczesnej stylistyce dom parterowy dla wieloosobowej rodziny. Prosty, o bardzo funkcjonalnym rozmieszczeniu pomieszczeń. Część dzienna to centralnie usytuowany obszerny pokój dzienny z wyjściem na częściowo zadaszony taras. Pokój dzienny częściowo połączony jest z wygodną kuchnią poprzez atrakcyjnie usytuowaną dużą jadalnię. Z kuchni przejście do spiżarki. W pokoju dziennym centralnie usytuowany kominek, umożliwiający zastosowanie (dodatkowo) systemu ogrzewania ciepłym powietrzem. Niewątpliwą ozdobą pokoju dziennego jest bardzo obszerne okno z...

## Elewacje



## Sytuacje



**Rzuty**

**Parter 148.70 m<sup>2</sup>**

<b>garaż</b>	24.50 m <sup>2</sup>
<b>wiatrołap</b>	4.20 m <sup>2</sup>
<b>łazienka</b>	7.40 m <sup>2</sup>
<b>pom.gospodarcze/C.O.</b>	8.30 m <sup>2</sup>
<b>hall</b>	13.30 m <sup>2</sup>
<b>kuchnia + spiżarka</b>	13.20 m <sup>2</sup>
<b>pokój dzienny z jadalnią</b>	33.60 m <sup>2</sup>
<b>wc</b>	1.90 m <sup>2</sup>
<b>przedpokój</b>	5.50 m <sup>2</sup>
<b>pokój/gabinet</b>	11.20 m <sup>2</sup>
<b>pokój</b>	12.60 m <sup>2</sup>
<b>pokój</b>	13.00 m <sup>2</sup>