

Podstawowe informacje



Dane techniczne projektu

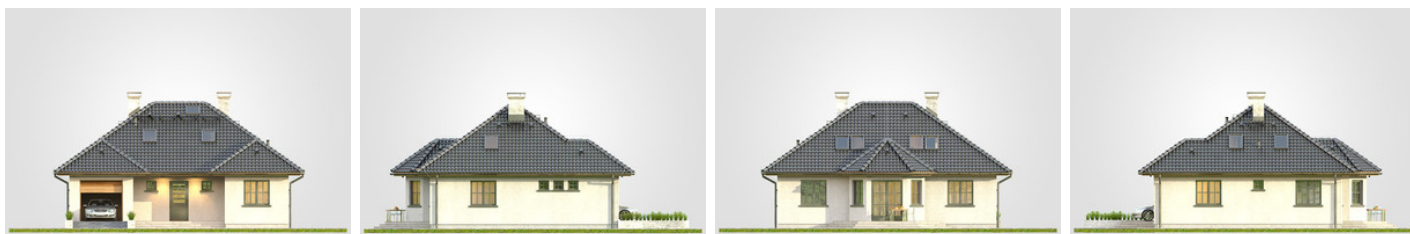
Całkowita powierzchnia	256.75 m²
Powierzchnia użytkowa	112.85 m²
Powierzchnia zabudowy	130.95 m²
Powierzchnia dachu	214 m²
Kubatura	639.80 m³
Wymiary budynku	12.70 x 12.35 m
Kąt nachylenia	35°
Wysokość budynku	7.35 m
Wymiary działki	20.70 x 20.35 m



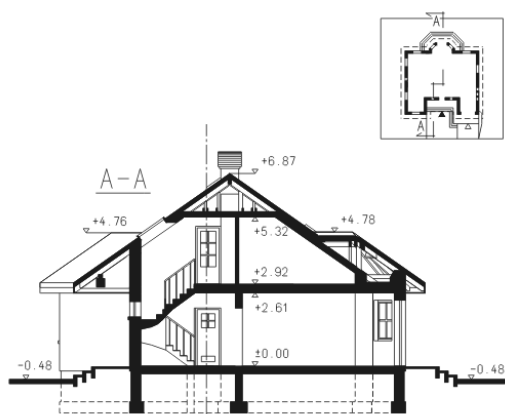
Opis projektu

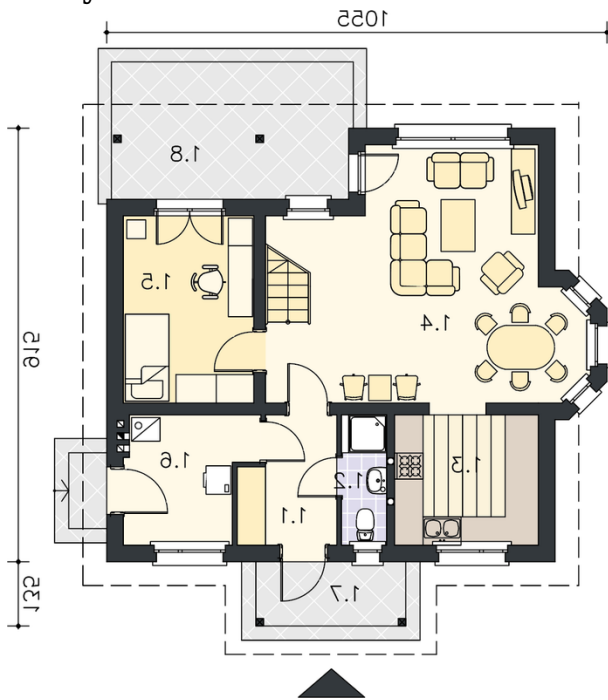
Parterowy dom z poddaszem użytkowym, z przeszklonym ryzalitem i niezadaszonym tarasem, z garażem

Elewacje

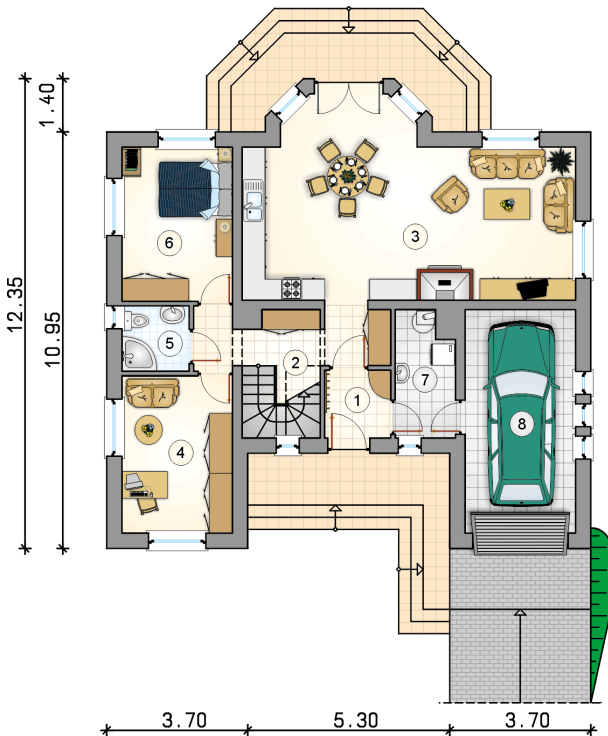
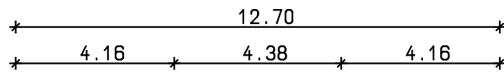


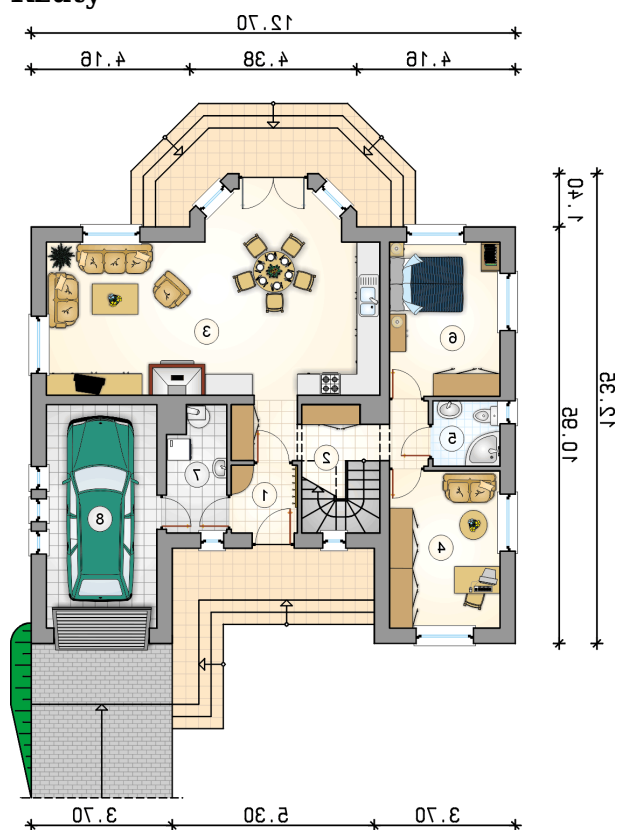
Przekrój



Rzuty

Parter 83.40 m²

wiatrołap	3.10 m ²
hall z komunikacją	8.75 m ²
pokój dzienny z kuchnią i aneksem jadalnym	39.80 m ²
pokój	12.00 m ²
łazienka	3.05 m ²
pokój	11.75 m ²
kotłownia	4.95 m ²
garaż	17.05 m ²



Rzuty

Poddasze 29.45 m²

hall z komunikacją

 7.30 m²

pokój

 9.20 m²

pokój

 8.65 m²

łazienka

 4.30 m²

strych

 2.55 m²
