

Podstawowe informacje



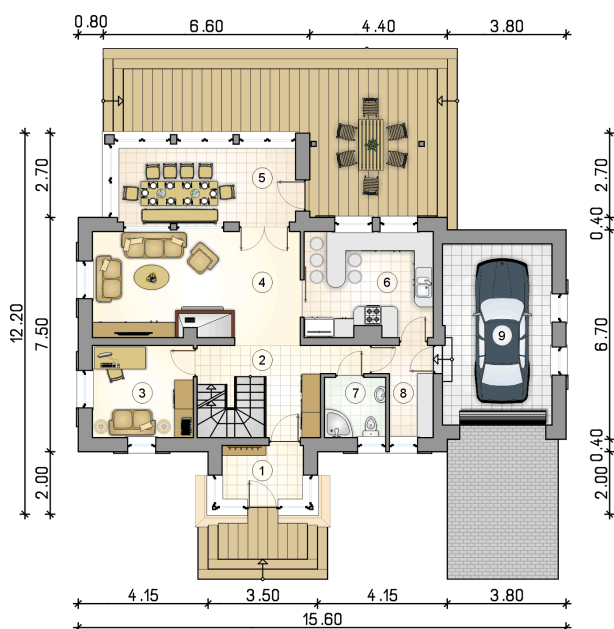
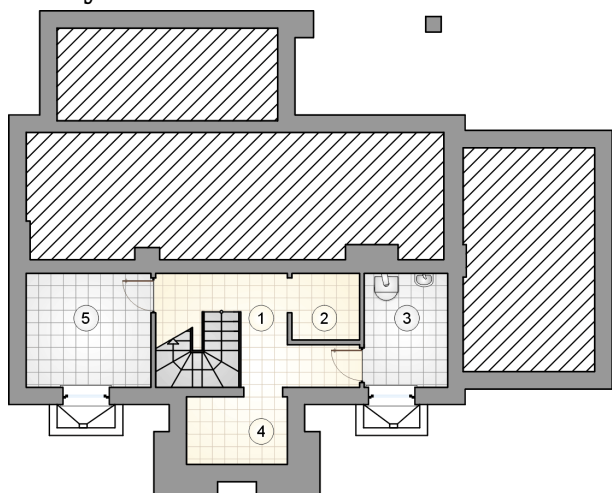
Dane techniczne projektu

| | |
|-------------------------------|-----------------------------|
| Całkowita powierzchnia | 318.10 m² |
| Powierzchnia użytkowa | 148.15 m² |
| Powierzchnia zabudowy | 156.35 m² |
| Powierzchnia dachu | 254.40 m² |
| Kubatura | 815.45 m³ |
| Kąt nachylenia | 40° |
| Wysokość budynku | 7.80 m |
| Wymiary działki | 23.60 x 20.20 m |



Opis projektu

Dom jednorodzinny, parterowy z poddaszem użytkowym i garażem, podpiwniczony

Rzuty


Rzuty

