

Podstawowe informacje



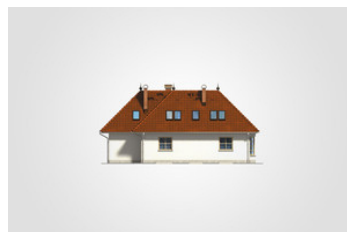
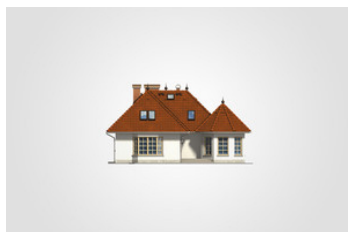
Dane techniczne projektu

Całkowita powierzchnia	364.25 m²
Powierzchnia użytkowa	154.25 m²
Powierzchnia zabudowy	155.80 m²
Powierzchnia dachu	279 m²
Kubatura	1 032.30 m³
Wymiary budynku	15.80 x 13.91 m
Kąt nachylenia	45°
Wysokość budynku	7.80 m
Wymiary działki	23.80 x 21.91 m

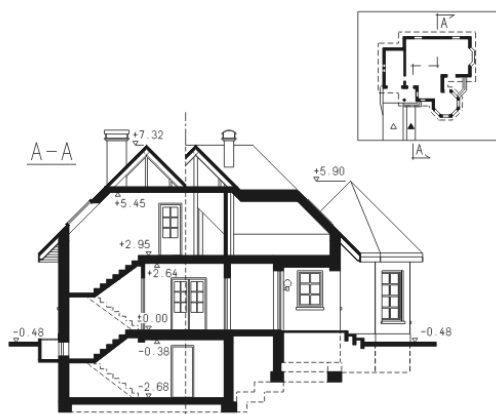
Opis projektu

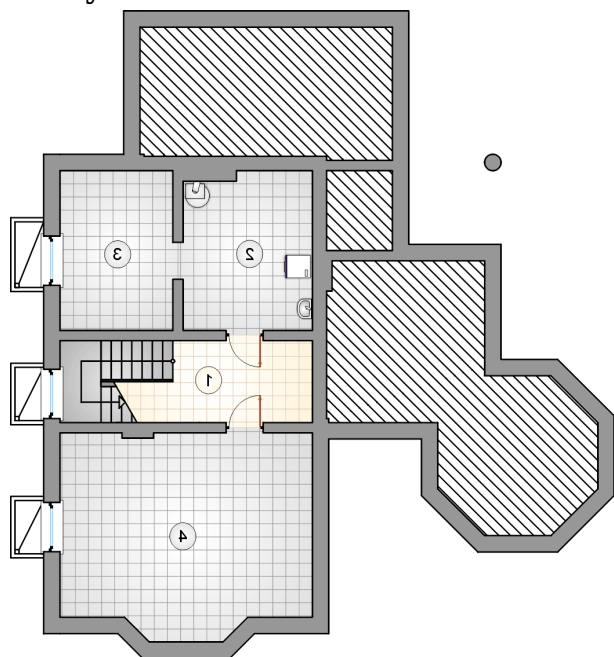
Dom parterowy z poddaszem użytkowym i garażem, częściowo podpiwniczony, z przeszkloną wieżyczką i ryzalitem

Elewacje

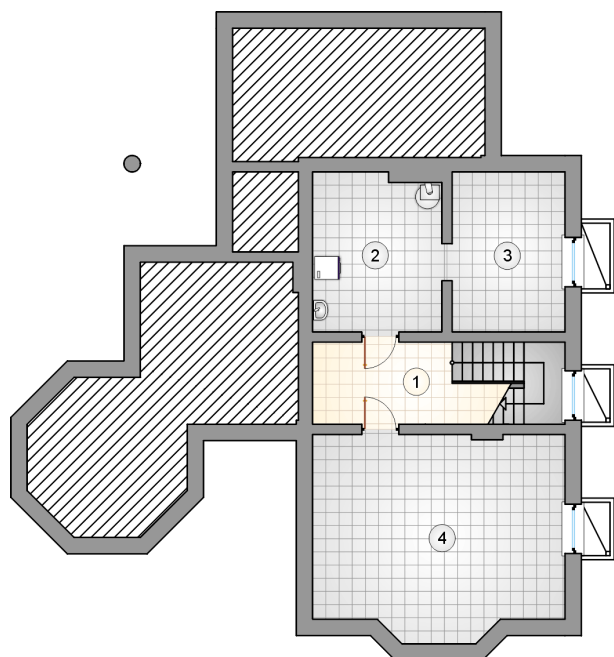


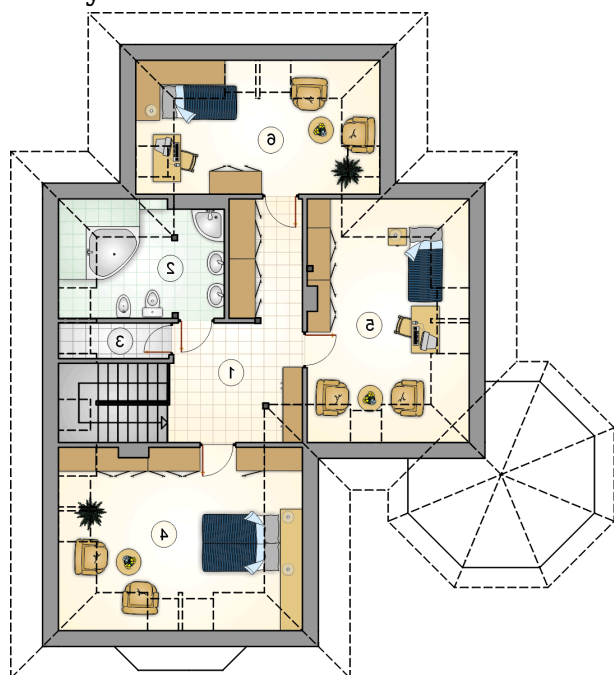
Przekrój



Rzuty

Piwnica 59.85 m²

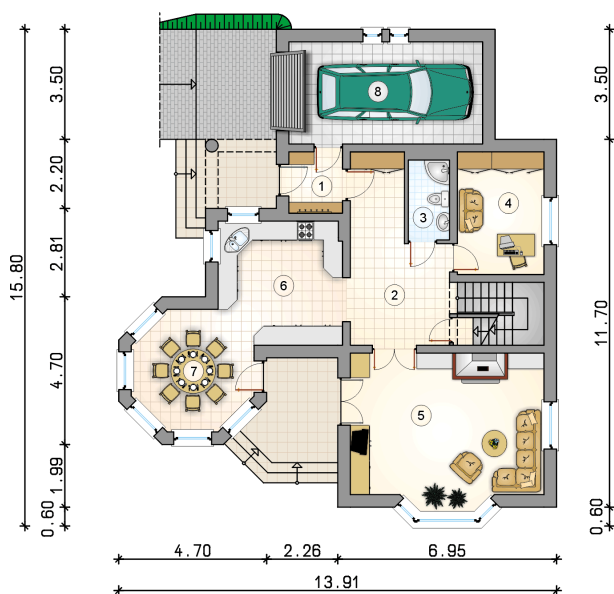
komunikacja	7.95 m ²
kotłownia	12.05 m ²
piwnica	10.85 m ²
piwnica	29.00 m ²

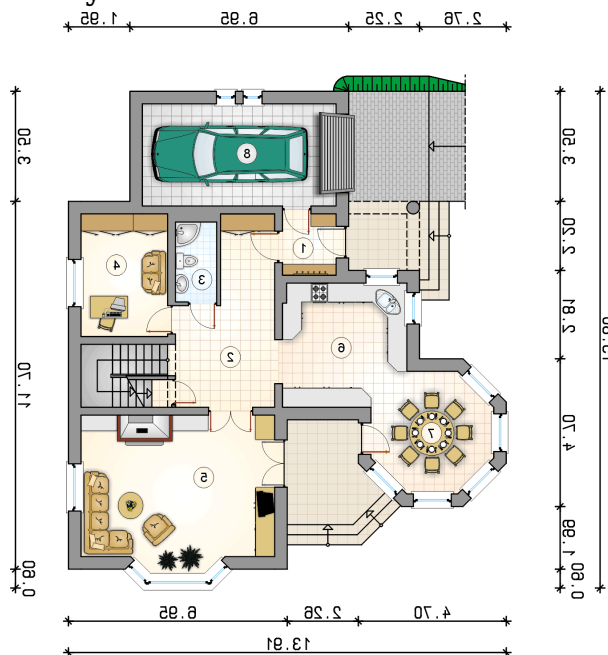


Rzuty

Parter 89.65 m²

przedsiónek	3.30 m ²
hall z komunikacją	15.60 m ²
łazienka	3.35 m ²
pokój	10.75 m ²
pokój dzienny	29.00 m ²
kuchnia	15.05 m ²
jadalnia	12.60 m ²
garaż	20.00 m ²

2.76 2.25 6.95 1.95



Rzuty

Poddasze 64.60 m²

hall z komunikacją	14.75 m ²
łazienka	7.55 m ²
schowek	1.65 m ²
pokój	15.80 m ²
pokój	14.20 m ²
pokój	10.65 m ²

