

Podstawowe informacje



Dane techniczne projektu

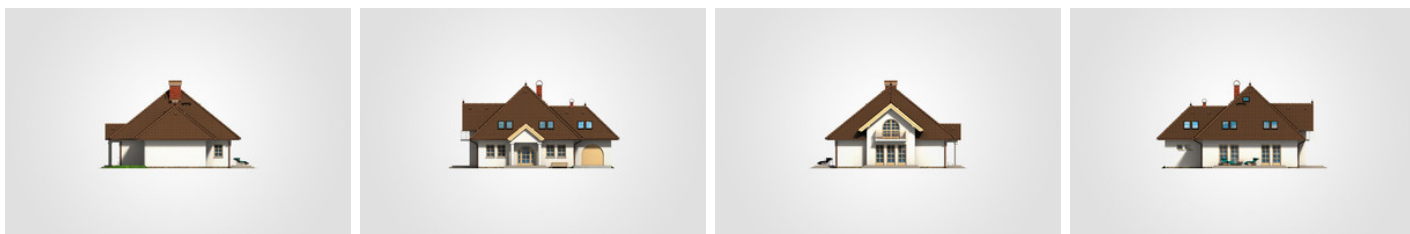
Całkowita powierzchnia	341.75 m²
Powierzchnia użytkowa	204.15 m²
Powierzchnia zabudowy	175.05 m²
Powierzchnia dachu	298.20 m²
Kubatura	982.95 m³
Wymiary budynku	15.95 x 13.91 m
Kąt nachylenia	44°
Wysokość budynku	9.47 m
Wymiary działki	22.95 x 21.91 m



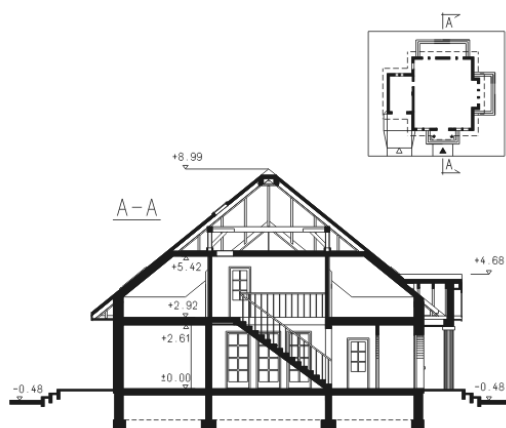
Opis projektu

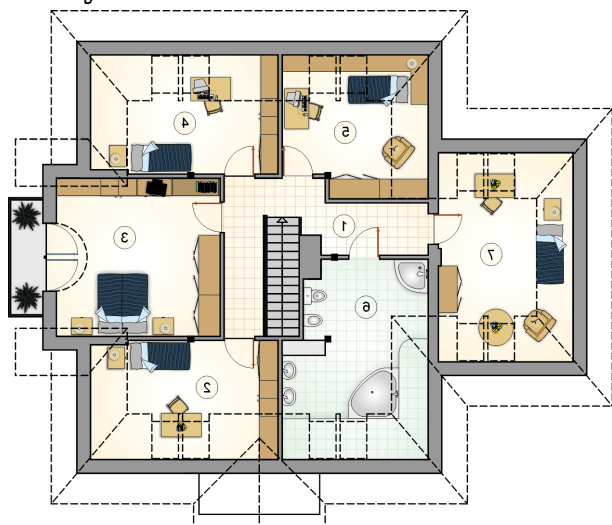
Dom z poddaszem użytkowym, parterowy, z ryzalitem i wejściem z kolumnami, z 6 sypialniami, z garażem

Elewacje

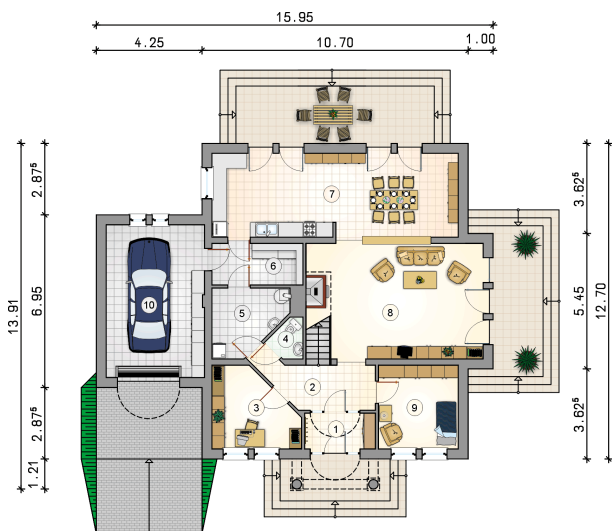


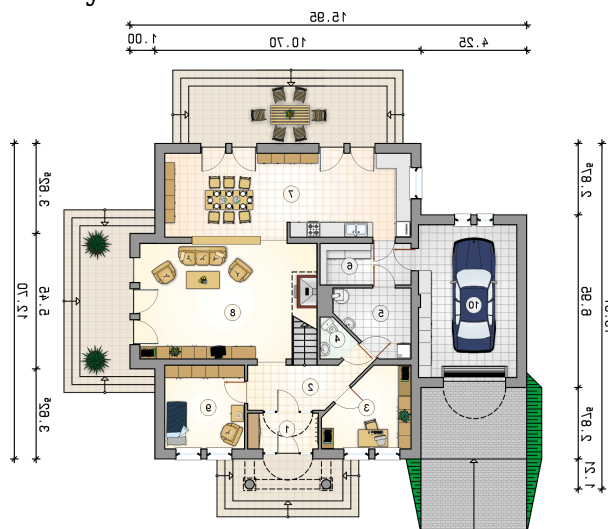
Przekrój



Rzuty

Parter 112.60 m²

przedsionek	4.10 m ²
garaż	24.30 m ²
hall z komunikacją	8.10 m ²
pokój	9.95 m ²
w.c.	1.80 m ²
kotłownia	7.25 m ²
spizarnia	6.15 m ²
kuchnia z jadalnią	33.50 m ²
pokój dzienny	30.90 m ²
pokój	10.85 m ²



Rzuty

Poddasze 91.55 m²

hall z komunikacją

 12.60 m²

pokój

 10.70 m²

pokój

 20.95 m²

pokój

 10.70 m²

pokój

 9.45 m²

łazienka

 15.50 m²

pokój

 11.65 m²
