

Podstawowe informacje



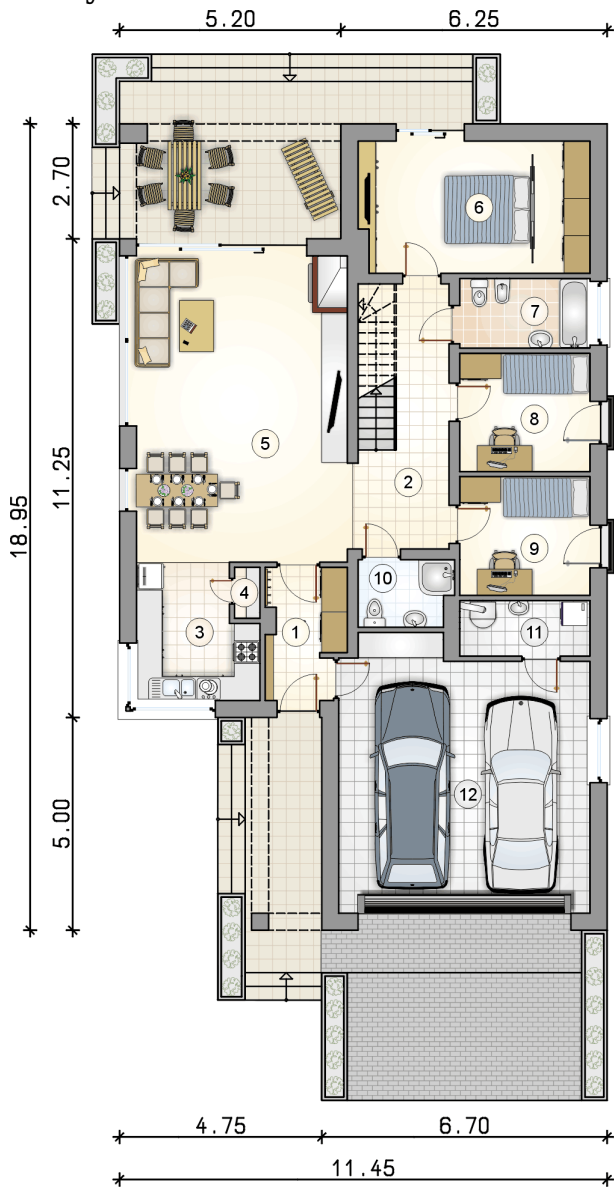
Dane techniczne projektu

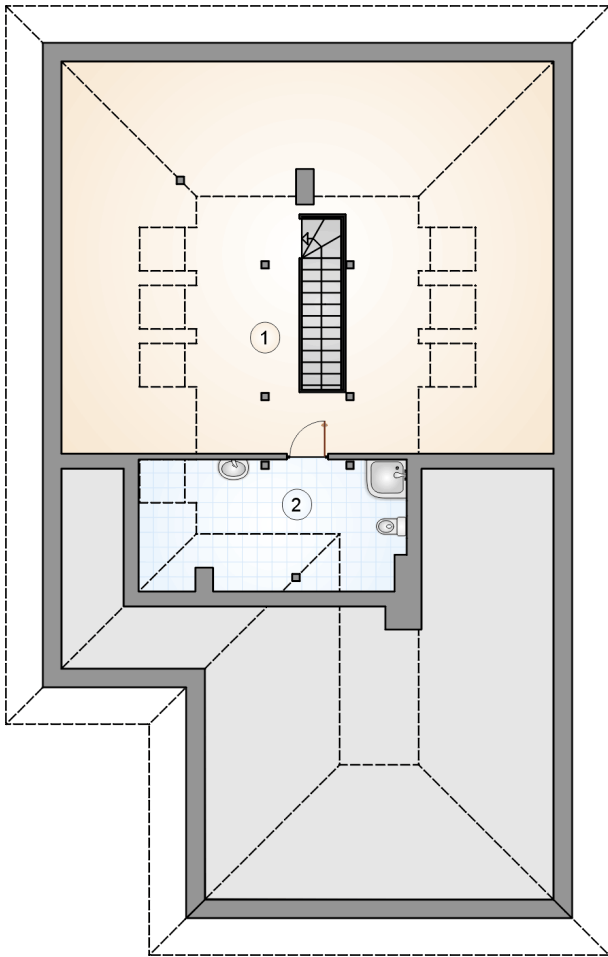
Całkowita powierzchnia	326.60 m²
Powierzchnia użytkowa	145.10 m²
Powierzchnia zabudowy	201.50 m²
Powierzchnia dachu	298 m²
Kubatura	950.10 m³
Kąt nachylenia	32°
Wysokość budynku	7.30 m
Wymiary działki	19.45 x 26.95 m

Opis projektu

Dom jednorodzinny z użytkowym poddaszem, z dwustanowiskowym garażem, przykryty wielospadowym dachem

Rzuty





DOBRY DOM
ul. Wrzesława Romańczuka 6, 35-302 Rzeszów
+48 17 852 52 30
08:00 - 16:00

waldemar.kowalski@grupadobrydom.pl
Podane ceny nie stanowią oferty handlowej w rozumieniu art. 66 par. 1 Kodeksu Cywilnego