

Podstawowe informacje



Dane techniczne projektu

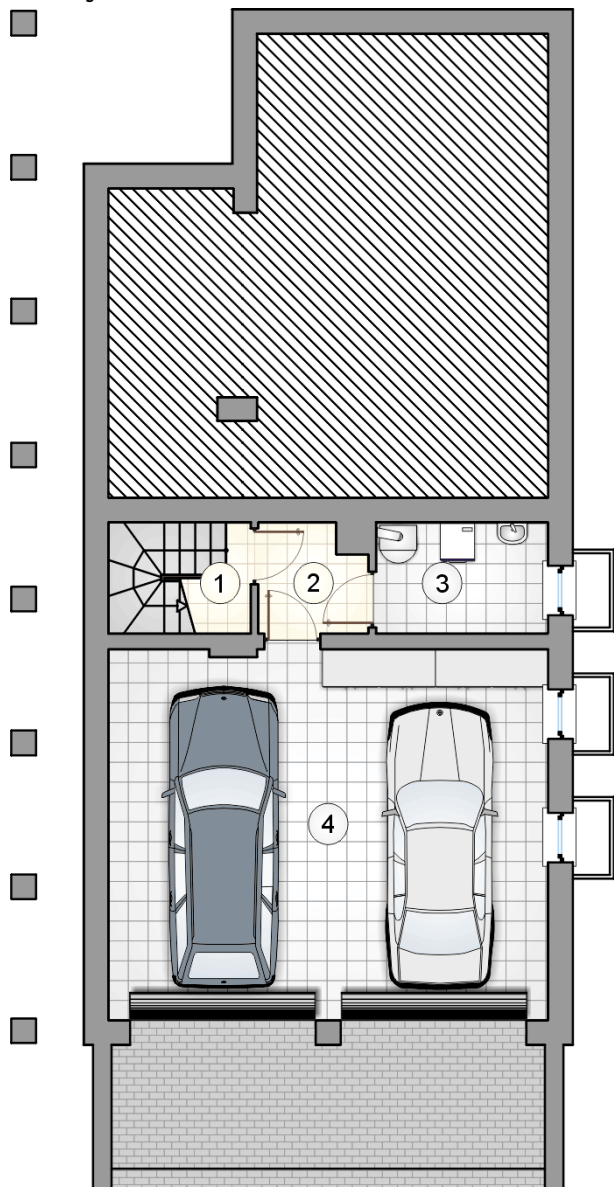
| | |
|-------------------------------|-----------------------------|
| Całkowita powierzchnia | 220.70 m² |
| Powierzchnia użytkowa | 98 m² |
| Powierzchnia zabudowy | 150.75 m² |
| Powierzchnia dachu | 225 m² |
| Kubatura | 912.90 m³ |
| Kąt nachylenia | 30° |
| Wysokość budynku | 6.19 m |
| Wymiary działki | 17 x 32.80 m |

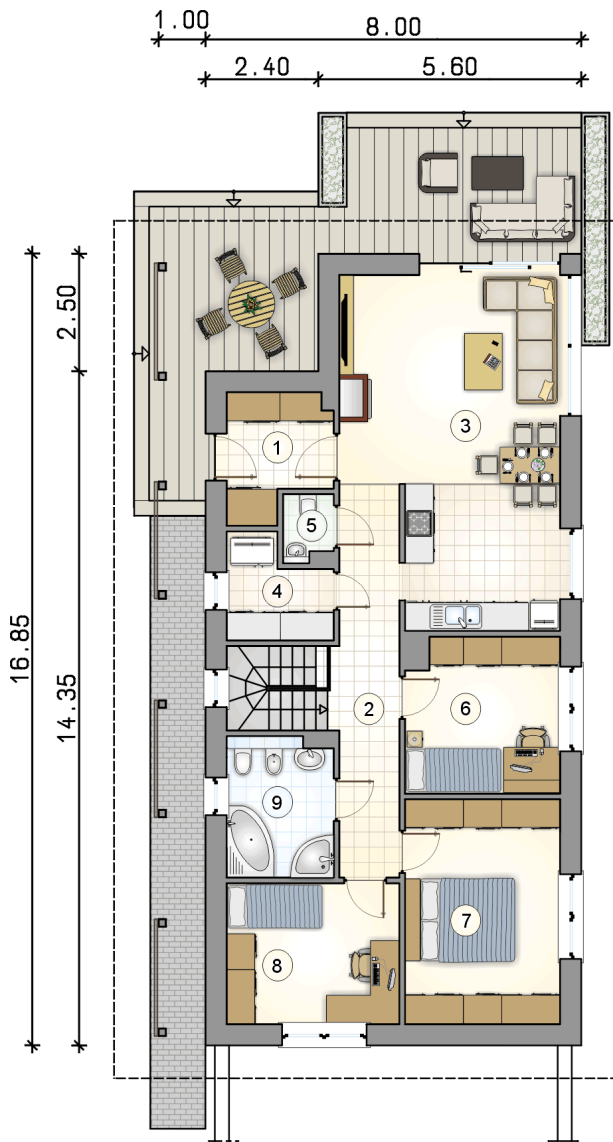


Opis projektu

Dom jednorodzinny, parterowy, podpiwniczony, z dwustanowiskowym garażem, idealny na wąskie działki

Rzuty





DOBRY DOM
 ul. Wrzesława Romańczuka 6, 35-302 Rzeszów
 +48 17 852 52 30
 08:00 - 16:00

waldemar.kowalski@grupadobrydom.pl

Podane ceny nie stanowią oferty handlowej w rozumieniu art. 66 par. 1 Kodeksu Cywilnego