

Podstawowe informacje



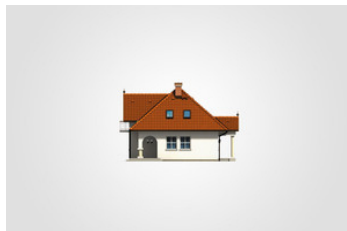
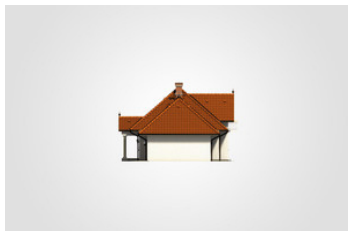
Dane techniczne projektu

Całkowita powierzchnia	253.95 m²
Powierzchnia użytkowa	130.80 m²
Powierzchnia zabudowy	136.80 m²
Powierzchnia dachu	237.30 m²
Kubatura	690.60 m³
Wymiary budynku	15.80 x 11.10 m
Kąt nachylenia	41°
Wysokość budynku	7.98 m
Wymiary działki	22.80 x 19.10 m

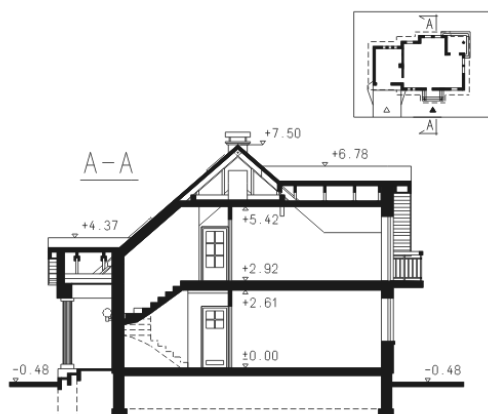
Opis projektu

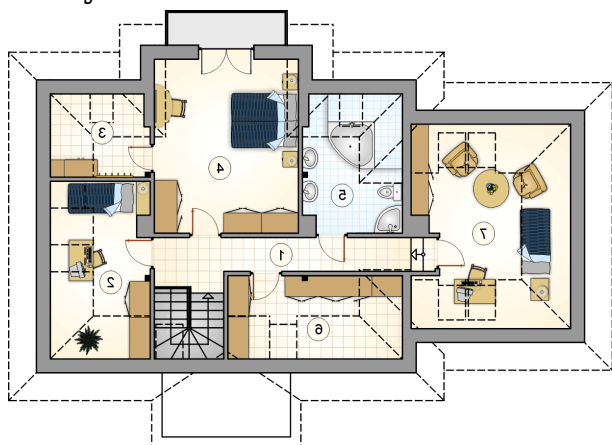
Dom z użytkowym poddaszem i garażem, parterowy, z kolumnami i ryzalitami, z tarasem w podcieniu

Elewacje

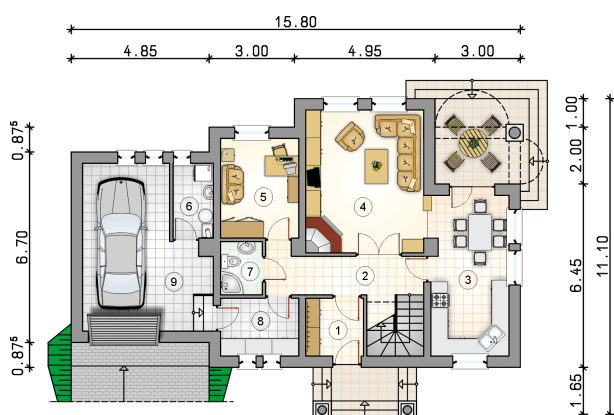


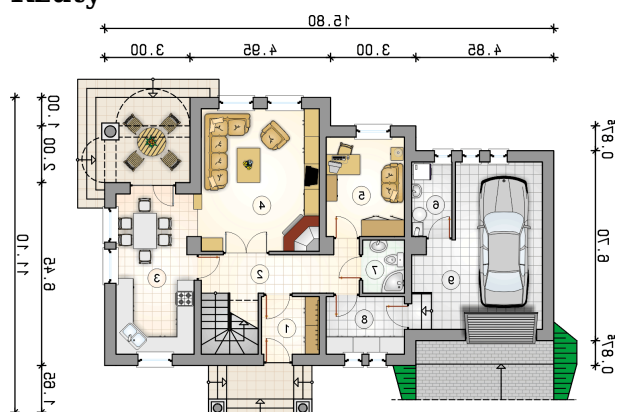
Przekrój



Rzuty

Parter 71.80 m²

przedsionek	4.10 m ²
hall z komunikacją	9.45 m ²
kuchnia z jadalnią	15.50 m ²
pokój dzienny	21.00 m ²
pokój	9.65 m ²
kotłownia	3.75 m ²
łazienka	2.75 m ²
pom. gospodarcze	5.60 m ²
garaż	21.70 m ²



Rzuty

Poddasze 59 m²

hall z komunikacją	8.30 m ²
pokój	7.00 m ²
garderoba	2.40 m ²
pokój	19.15 m ²
łazienka	6.60 m ²
garderoba	5.35 m ²
pokój	10.20 m ²

