

## Podstawowe informacje



## Dane techniczne projektu

<b>Całkowita powierzchnia</b>	<b>242.95 m<sup>2</sup></b>
<b>Powierzchnia użytkowa</b>	<b>106.25 m<sup>2</sup></b>
<b>Powierzchnia zabudowy</b>	<b>89.25 m<sup>2</sup></b>
<b>Powierzchnia dachu</b>	<b>161 m<sup>2</sup></b>
<b>Kubatura</b>	<b>717.65 m<sup>3</sup></b>
<b>Wymiary budynku</b>	<b>8.45 x 10.20 m</b>
<b>Kąt nachylenia</b>	<b>42°</b>
<b>Wysokość budynku</b>	<b>8.36 m</b>
<b>Wymiary działki</b>	<b>16.05 x 18.20 m</b>

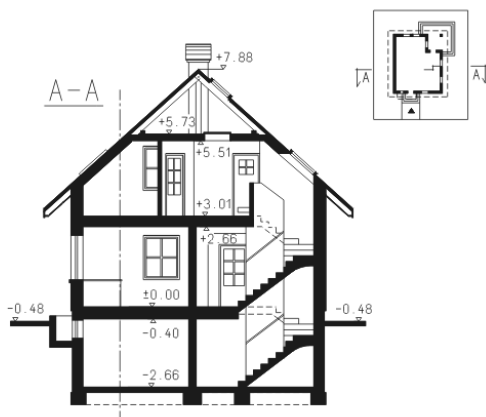
## Opis projektu

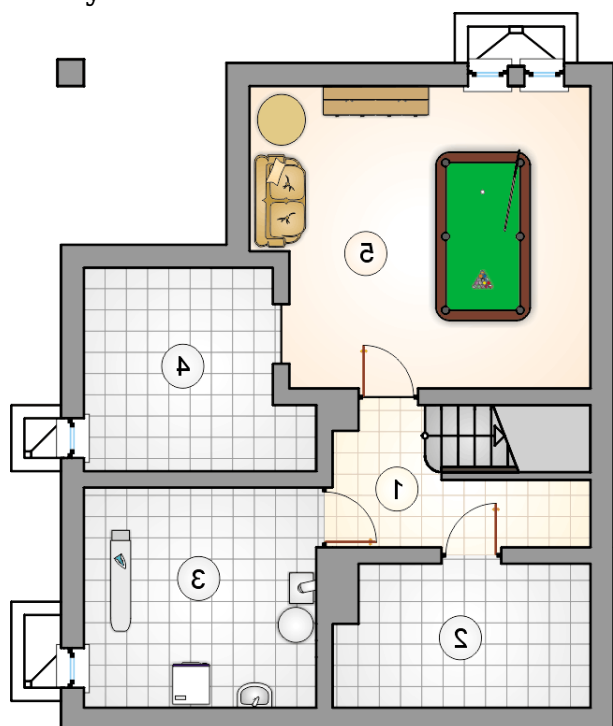
Parterowy dom z poddaszem użytkowym i dwuspadowym dachem, z tarasem - częściowo w podcieniu, podpiwniczony

## Elewacje

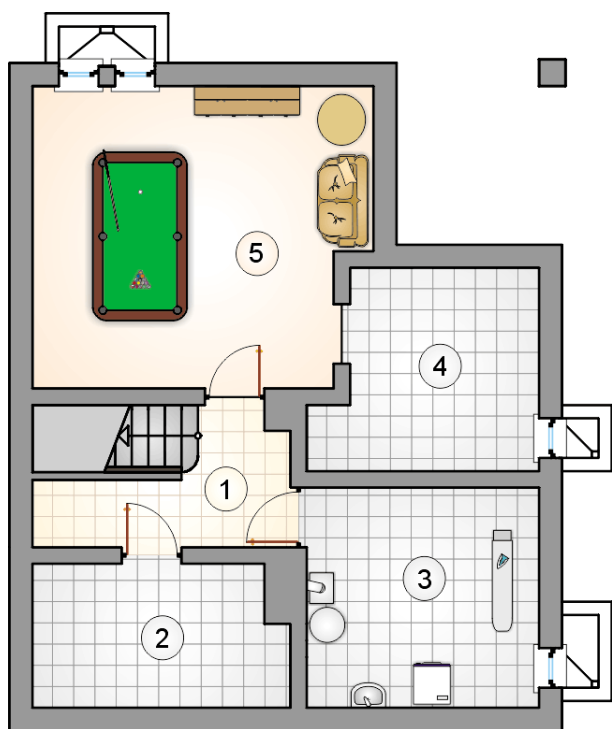


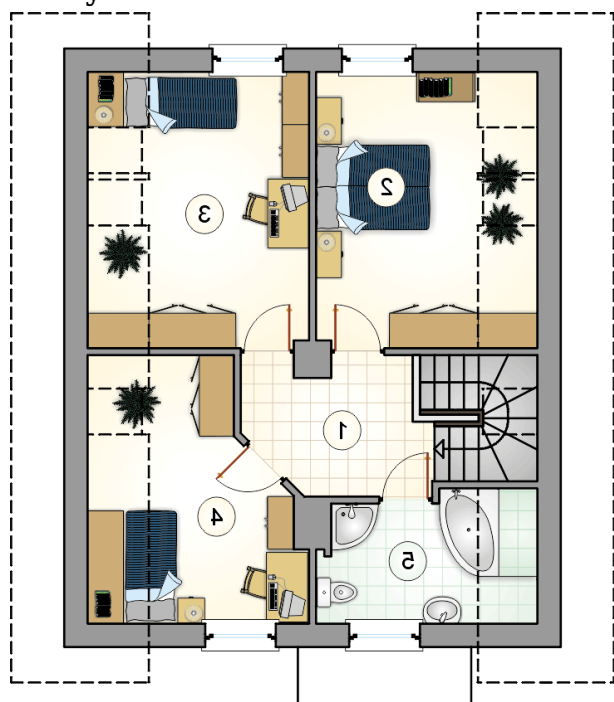
## Przekrój



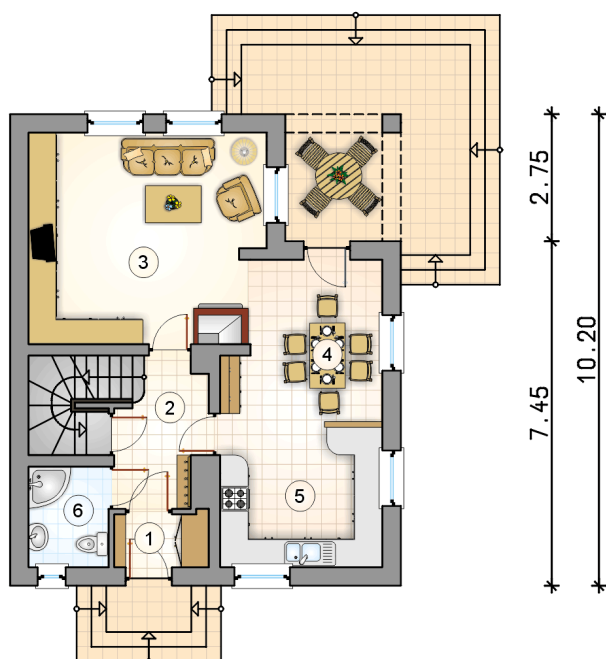
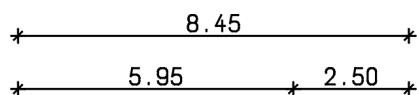
**Rzuty**

**Piwnica 56.60 m<sup>2</sup>**

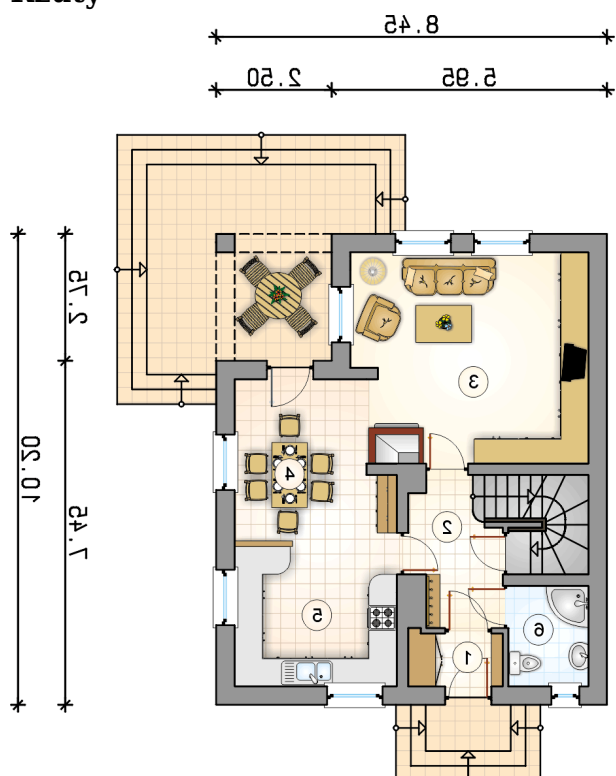
łącznik	4.85 m <sup>2</sup>
piwnica	8.10 m <sup>2</sup>
kotłownia	11.65 m <sup>2</sup>
piwnica	9.55 m <sup>2</sup>
pom. rekreacyjne	22.45 m <sup>2</sup>



**Rzuty**

**Parter 56.15 m<sup>2</sup>**

przedsiónek	2.35 m <sup>2</sup>
hall z komunikacją	5.45 m <sup>2</sup>
pokój dzienny	22.55 m <sup>2</sup>
jadalnia	10.95 m <sup>2</sup>
kuchnia	11.10 m <sup>2</sup>
łazienka	3.75 m <sup>2</sup>



**Rzuty**

**Poddasze 50.10 m<sup>2</sup>**

hall z komunikacją

 6.70 m<sup>2</sup>

pokój

 13.55 m<sup>2</sup>

pokój

 13.55 m<sup>2</sup>

pokój

 10.40 m<sup>2</sup>

łazienka

 5.90 m<sup>2</sup>
