

## Podstawowe informacje



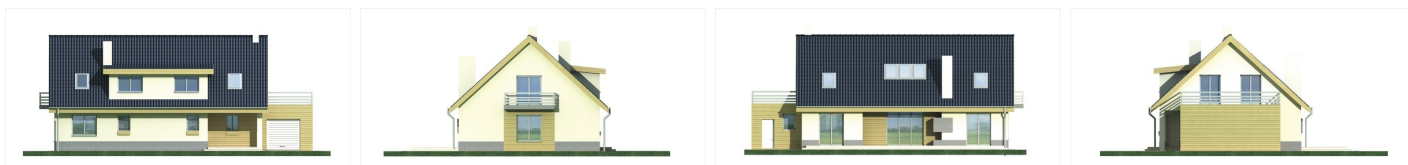
## Dane techniczne projektu

Powierzchnia użytkowa	152.80 m <sup>2</sup>
Powierzchnia zabudowy	137.10 m <sup>2</sup>
Powierzchnia dachu	216 m <sup>2</sup>
Kąt nachylenia	42°
Wysokość budynku	8.30 m
Wymiary działki	22.30 x 0 m

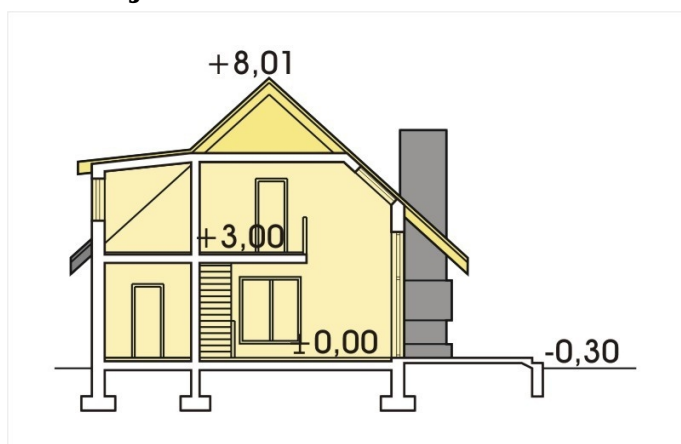
## Opis projektu

- ✘ Elegancki, prosty w budowie, ekonomiczny dom dla 4-5 osobowej rodziny. Parter to otwarta, ciekawie zaaranżowana strefa dzienna, sypialnia lub gabinet oraz część gospodarcza. Poddasze to 3 sypialnie z łazienką i garderobą. Dwie mniejsze sypialnie mogą zostać połączone w jeden duży pokój z dostępem do pięknego tarasu nad garażem. Rozwiązaniem, które ciekawie aranżuje wnętrze tego domu jest antresola na poddaszu z widokiem na pokój dzienny. Na życzenie jest mo...

## Elewacje



## Przekrój



## Sytuacje

