

## Podstawowe informacje



## Dane techniczne projektu

<b>Całkowita powierzchnia</b>	<b>231.35 m<sup>2</sup></b>
<b>Powierzchnia użytkowa</b>	<b>141.05 m<sup>2</sup></b>
<b>Powierzchnia zabudowy</b>	<b>133.95 m<sup>2</sup></b>
<b>Powierzchnia dachu</b>	<b>228 m<sup>2</sup></b>
<b>Kubatura</b>	<b>761.60 m<sup>3</sup></b>
<b>Wymiary budynku</b>	<b>13.95 x 11.20 m</b>
<b>Kąt nachylenia</b>	<b>40°</b>
<b>Wysokość budynku</b>	<b>8.20 m</b>
<b>Wymiary działki</b>	<b>20.95 x 19.20 m</b>



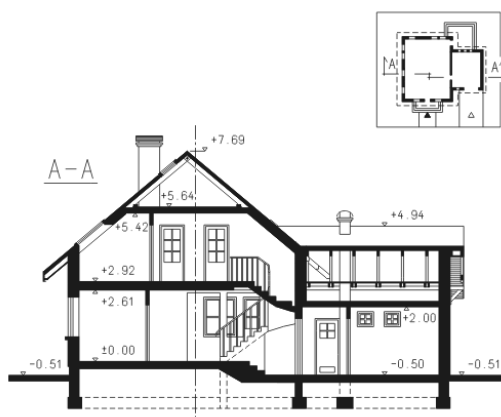
## Opis projektu

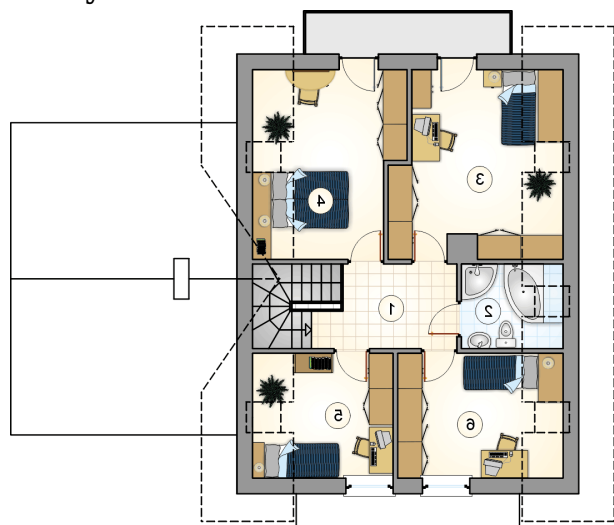
Dom z poddaszem użytkowym, parterowy, z 4 sypialniami, z garażem

## Elewacje

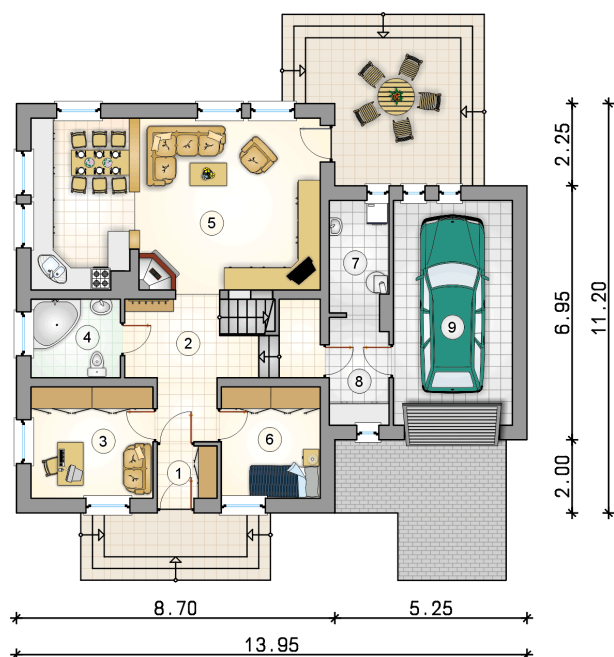


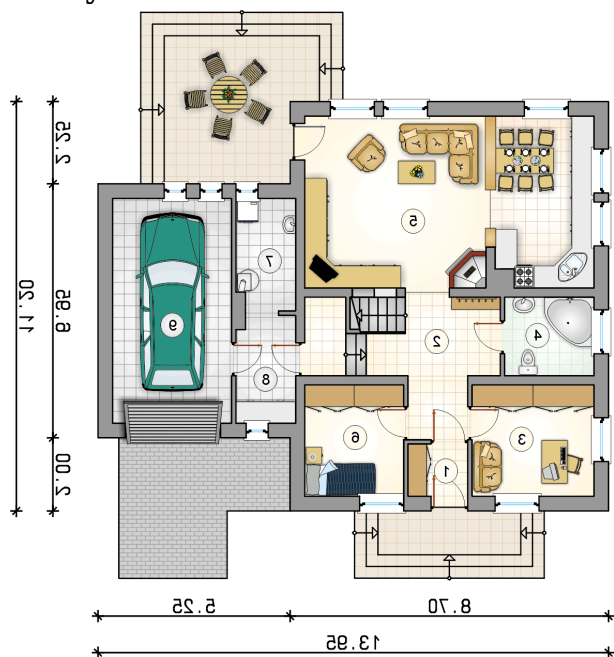
## Przekrój



**Rzuty**

**Parter 83.35 m<sup>2</sup>**

wiatrołap	2.35 m <sup>2</sup>
hall z komunikacją	11.65 m <sup>2</sup>
pokój	10.15 m <sup>2</sup>
łazienka	5.25 m <sup>2</sup>
pokój dzienny z kuchnią	36.10 m <sup>2</sup>
pokój	8.25 m <sup>2</sup>
kotłownia	4.90 m <sup>2</sup>
pom. gospodarcze	4.70 m <sup>2</sup>
garaż	20.00 m <sup>2</sup>



**Rzuty**

**Poddasze 57.70 m<sup>2</sup>**

hall z komunikacją	7.10 m <sup>2</sup>
łazienka	3.60 m <sup>2</sup>
pokój	15.10 m <sup>2</sup>
pokój	13.00 m <sup>2</sup>
pokój	8.45 m <sup>2</sup>
pokój	10.45 m <sup>2</sup>

