

## Podstawowe informacje



## Dane techniczne projektu

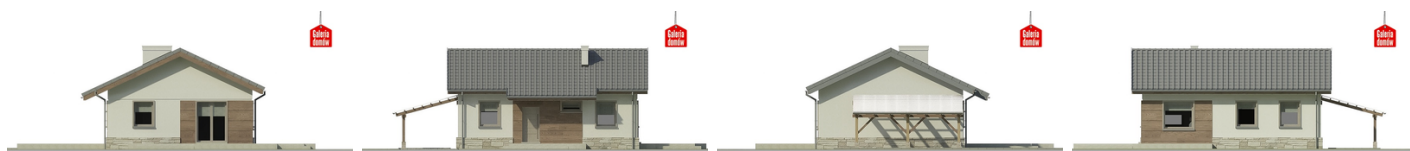
<b>Całkowita powierzchnia</b>	<b>90.25 m<sup>2</sup></b>
<b>Powierzchnia użytkowa</b>	<b>65.07 m<sup>2</sup></b>
<b>Powierzchnia zabudowy</b>	<b>110.24 m<sup>2</sup></b>
<b>Powierzchnia dachu</b>	<b>154.80 m<sup>2</sup></b>
<b>Kubatura</b>	<b>309.57 m<sup>3</sup></b>
<b>Wymiary budynku</b>	<b>10.55 x 8.50 m</b>
<b>Kąt nachylenia</b>	<b>25°</b>
<b>Wysokość budynku</b>	<b>5.87 m</b>
<b>Wymiary działki</b>	<b>20.80 x 16.50 m</b>



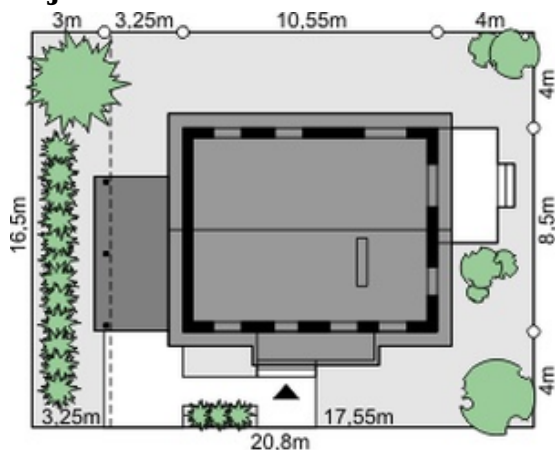
## Opis projektu

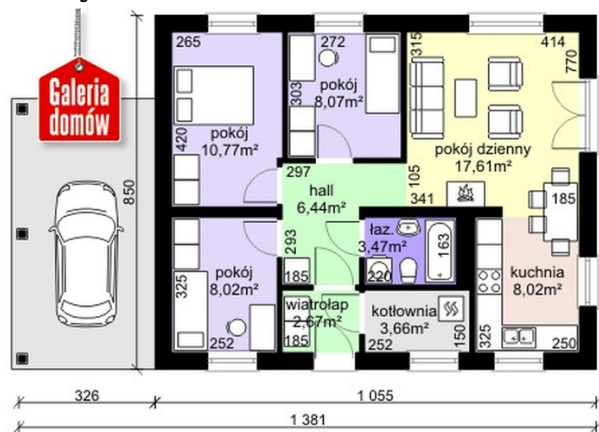
Zgrabny domek, który na niewielkiej powierzchni mieści salon z aneksem kuchennym, trzy pokoje i łazienkę. Pomimo skromnych rozmiarów wszystkie pomieszczenia są wygodne i ustawne. Dzięki temu Dom przy Przyjemnej jest realną alternatywą dla osób, które stoją przed wyborem mieszkania i budową własnego domu. Jest łatwy w realizacji, ekonomiczny i oszczędny w eksploatacji. Przy bocznej ścianie zaprojektowano wiatę garażową. Dom, który pomoże zrealizować marzenia o "byciu na swoim".

## Elewacje



## Sytuacje



**Rzuty**

**Parter 68.73 m<sup>2</sup>**

<b>Wiatrołap</b>	2.67 m <sup>2</sup>
<b>Hall</b>	6.44 m <sup>2</sup>
<b>Kotłownia</b>	3.66 m <sup>2</sup>
<b>Łazienka</b>	3.47 m <sup>2</sup>
<b>Kuchnia</b>	8.02 m <sup>2</sup>
<b>Pokój dzienny</b>	17.61 m <sup>2</sup>
<b>Pokój</b>	8.07 m <sup>2</sup>
<b>Pokój</b>	10.77 m <sup>2</sup>
<b>Pokój</b>	8.02 m <sup>2</sup>