

Podstawowe informacje



Dane techniczne projektu

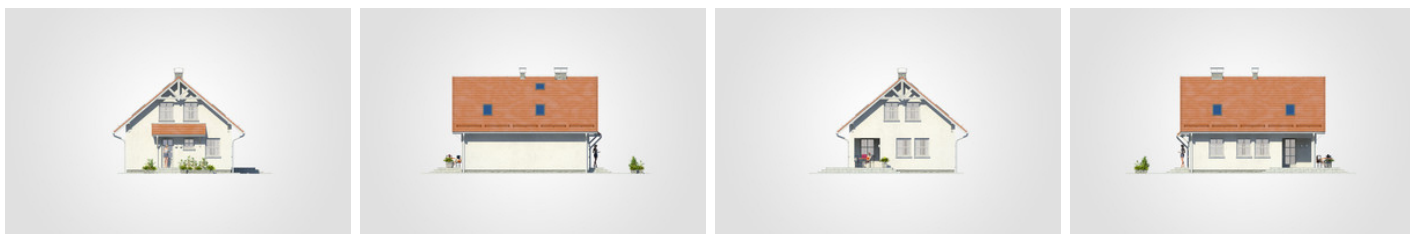
Całkowita powierzchnia	165.65 m²
Powierzchnia użytkowa	101.35 m²
Powierzchnia zabudowy	86.20 m²
Powierzchnia dachu	161 m²
Kubatura	476.95 m³
Wymiary budynku	8.45 x 10.20 m
Kąt nachylenia	40°
Wysokość budynku	7.81 m
Wymiary działki	16.05 x 18.20 m



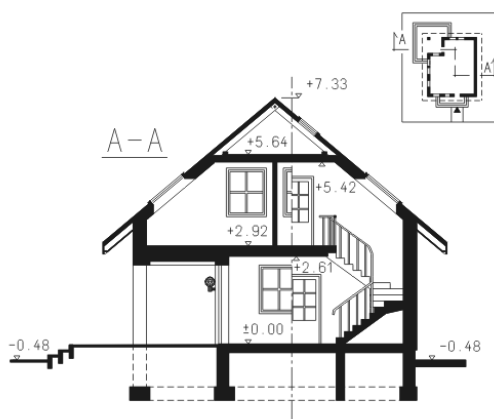
Opis projektu

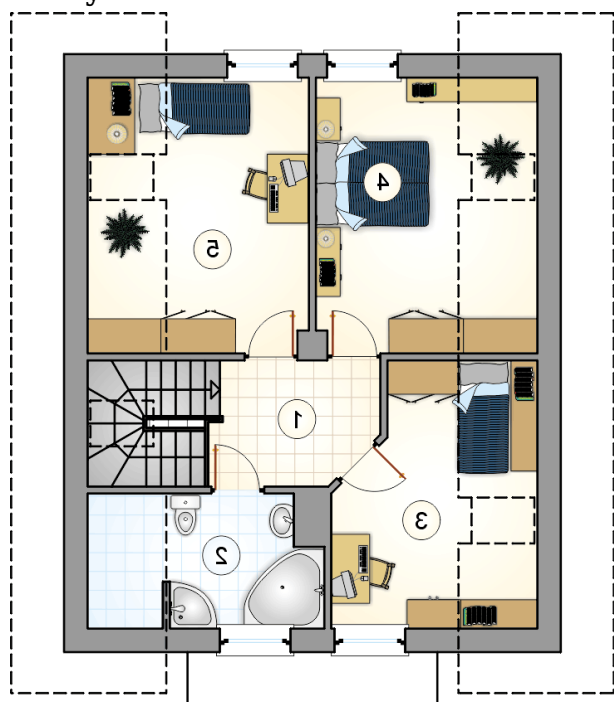
Parterowy dom z dwuspadowym dachem, z tarasem w podcieniu, z poddaszem użytkowym

Elewacje

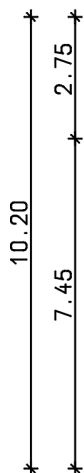
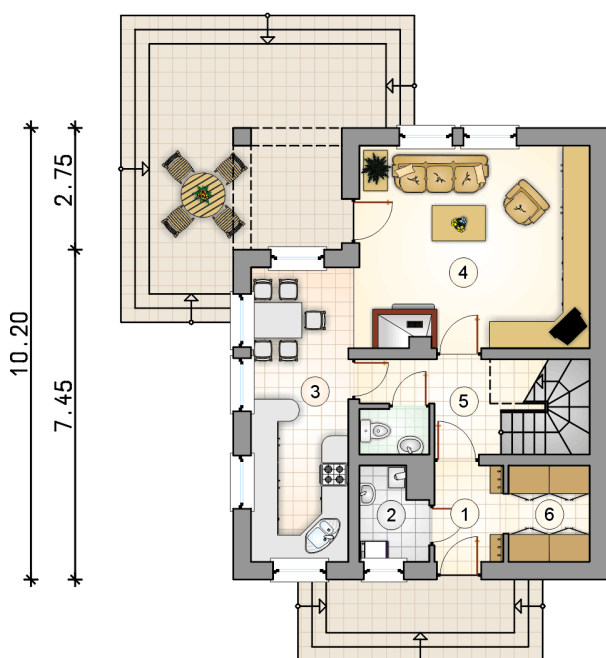
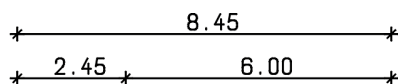


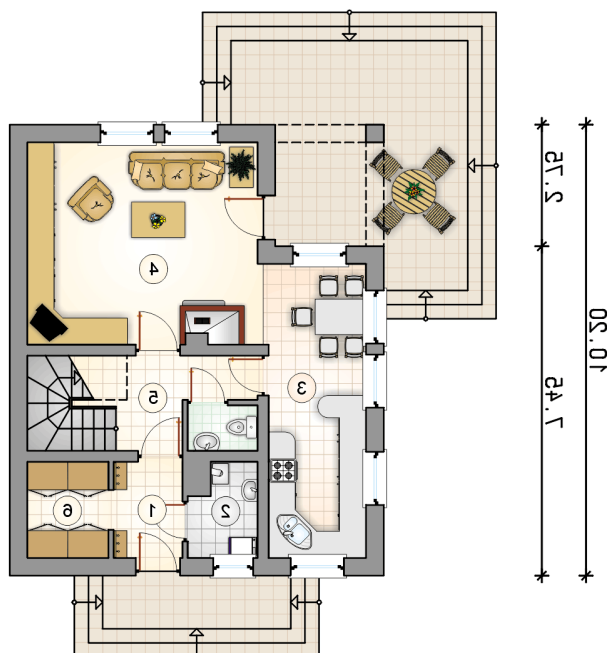
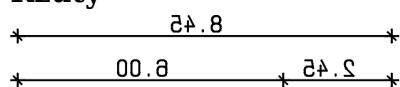
Przekrój



Rzuty

Parter 57.10 m²

wiatrołap	3.45 m ²
kotłownia	3.00 m ²
kuchnia z jadalnią	14.85 m ²
pokój dzienny	23.90 m ²
hall z komunikacją	6.25 m ²
garderoba	4.05 m ²
w.c.	1.60 m ²



Rzuty

Poddasze 44.25 m²

hall z komunikacją

 5.75 m²

łazienka

 5.95 m²

pokój

 8.75 m²

pokój

 11.90 m²

pokój

 11.90 m²
