

Podstawowe informacje



Dane techniczne projektu

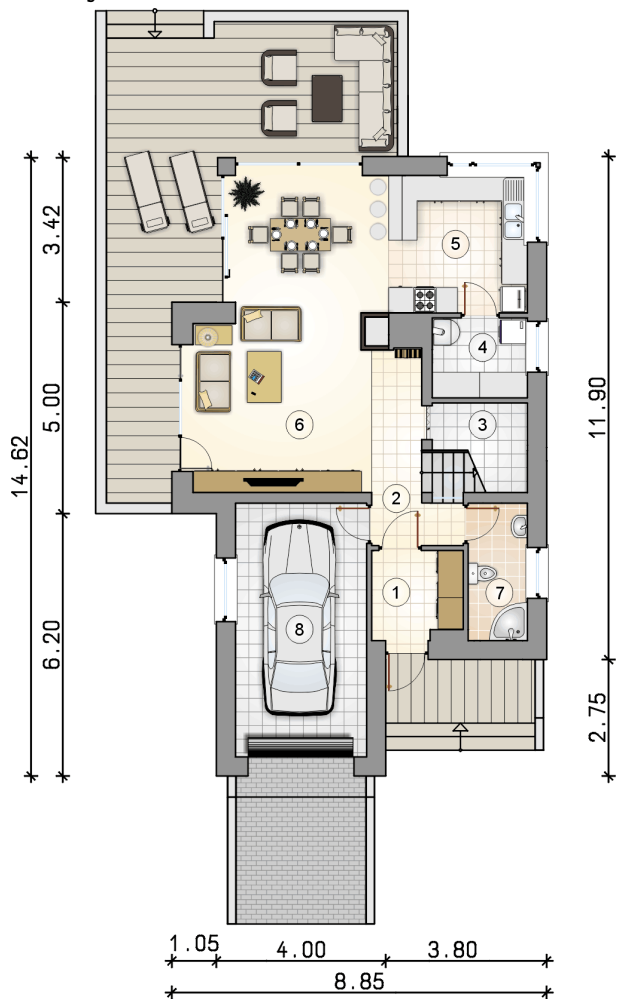
Całkowita powierzchnia	207.15 m²
Powierzchnia użytkowa	119.20 m²
Powierzchnia zabudowy	109.10 m²
Powierzchnia dachu	143.50 m²
Kubatura	637.90 m³
Kąt nachylenia	40°
Wysokość budynku	7.97 m
Wymiary działki	16.89 x 22.62 m

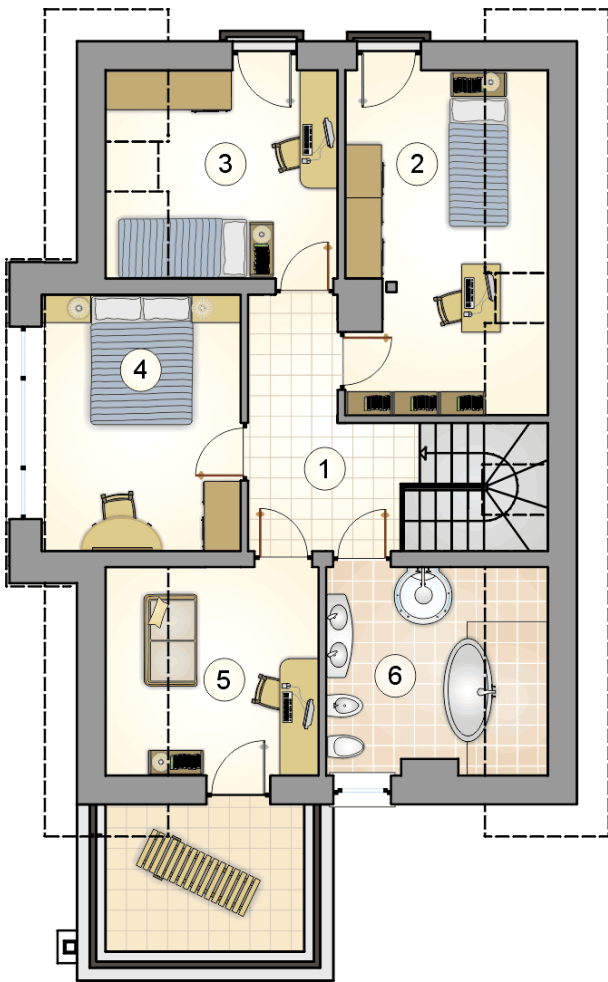


Opis projektu

Dom jednorodzinny, parterowy z poddaszem użytkowym, z garażem, idealny na wąskiej działce

Rzuty





DOBRY DOM
ul. Wrzesława Romańczuka 6, 35-302 Rzeszów
+48 17 852 52 30
08:00 - 16:00

waldemar.kowalski@grupadobrydom.pl

Podane ceny nie stanowią oferty handlowej w rozumieniu art. 66 par. 1 Kodeksu Cywilnego