

Podstawowe informacje



Dane techniczne projektu

Całkowita powierzchnia	216.06 m²
Powierzchnia użytkowa	177 m²
Powierzchnia zabudowy	182.84 m²
Kubatura	1 m³
Wymiary budynku	21.20 x 11.80 m
Kąt nachylenia	45°
Wysokość budynku	8.90 m
Wymiary działki	28.20 x 20.50 m



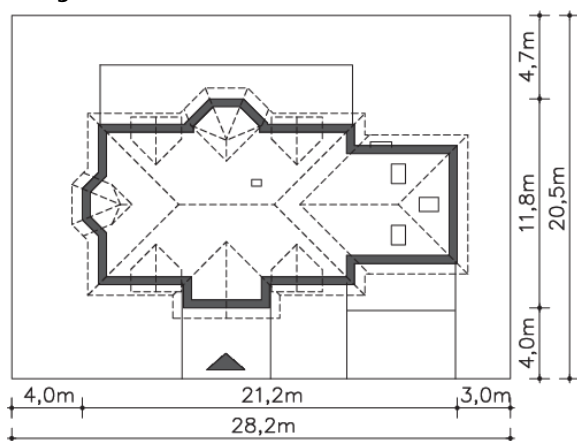
Opis projektu

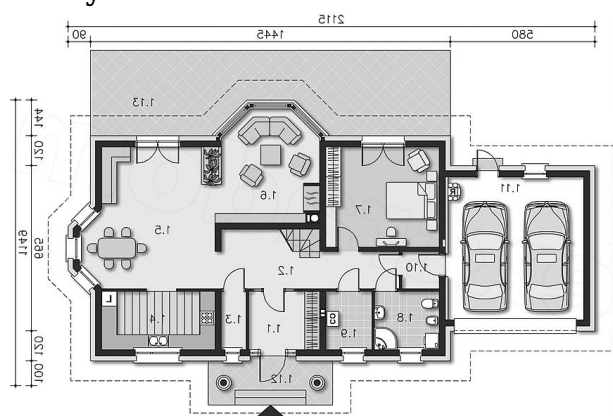
Piękny, energooszczędny dom z użytkowym poddaszem, idealny dla miłośników architektury dworskiej. Elegancką bryłę zdobi wielospadowy dach, piękne, wsparte na kolumnach wejście, lukarny i dwa wykusze. W bryłę wkomponowano garaż na dwa auta przejściem do domu. Parter przeznaczono na dużą kuchnię ze spiżarnią, obszerny salon z wykuszem, pokój kominkowy, dodatkową sypialnię dla gości lub gabinet, łazienkę i pomieszczenie gospodarcze z kotłem gazowym. Poddasze to część nocna z trzema sypialniami, komfortową łazienką, użytkowym strychem, mogącym służyć jako pralnia, dwie garder...

Elewacje

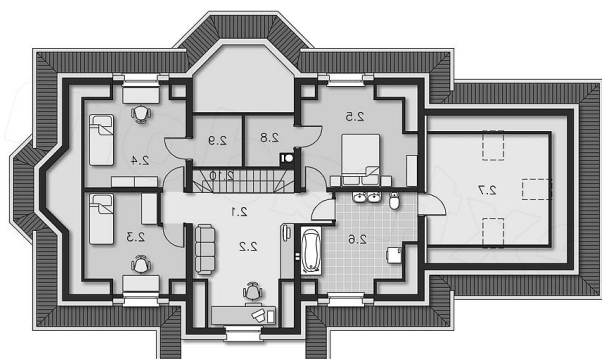


Sytuacje



Rzuty

Parter 107.03 m²

Łazienka	6.62 m ²
Kuchnia	2.23 m ²
Pokój dzienny	31.09 m ²
Pokój kominkowy	7.02 m ²
Pokój	44.29 m ²
Pom.gosp., c.o.	12.07 m ²
Komunikacja	2.30 m ²
Garaż	10.55 m ²
Podest	27.75 m ²
Taras	17.05 m ²
Wiatrołap	18.15 m ²
Komunikacja	6.03 m ²
Spizarnia	4.28 m ²


Poddasze 109.03 m²

Przedpokój	8.01 m ²
Schody	3.54 m ²
Kącik komp.	9.47 m ²
Pokój	9.06 m ²
Pokój	10.62 m ²
Pokój	12.10 m ²
Łazienka	10.50 m ²
Strych	10.54 m ²
Garderoba	3.21 m ²
Garderoba	3.46 m ²