

## Podstawowe informacje



## Dane techniczne projektu

<b>Całkowita powierzchnia</b>	<b>135.39 m<sup>2</sup></b>
<b>Powierzchnia użytkowa</b>	<b>130.35 m<sup>2</sup></b>
<b>Powierzchnia zabudowy</b>	<b>193.53 m<sup>2</sup></b>
<b>Kubatura</b>	<b>915 m<sup>3</sup></b>
<b>Wymiary budynku</b>	<b>13.30 x 18.60 m</b>
<b>Kąt nachylenia</b>	<b>30°</b>
<b>Wysokość budynku</b>	<b>6.51 m</b>
<b>Wymiary działki</b>	<b>21.40 x 26.60 m</b>



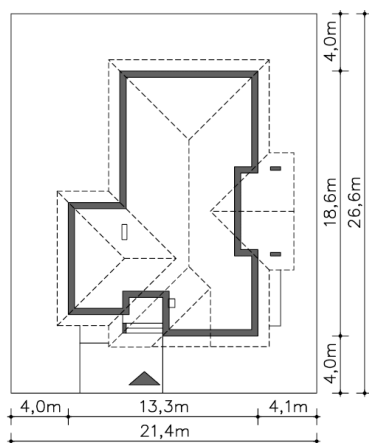
## Opis projektu

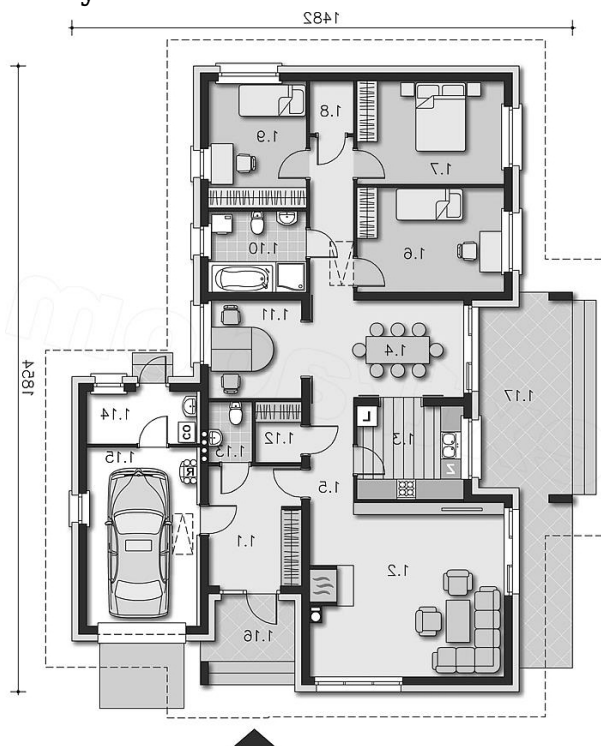
Piękny dom parterowy, nadający się na działkę z wjazdem od południa. Niebanalna bryła z charakterystycznym, dużym przeszkleniem w ścianie frontowej, zdecydowanie zwraca uwagę. Wnętrze podzielono na dwie wyraźne strefy, dzienną i nocną. W dziennej znajduje się duży wiatrołap, piękny, wysoki salon, kuchnia, spiżarnia, jadalnia i gabinet i wc. Część nocna, prywatna to trzy ustawne sypialnie, komfortowa łazienka i garderoba. Z wnętrza domu można przejść do jednostanowiskowego garażu, a za nim znajduje się kotłownia z wyjściem na zewnątrz.

## Elewacje



## Sytuacje



**Rzuty**

**Parter 135.39 m<sup>2</sup>**

<b>Wiatrołap</b>	9.64 m <sup>2</sup>
<b>Pokój</b>	6.91 m <sup>2</sup>
<b>Spizarnia</b>	7.95 m <sup>2</sup>
<b>Wc</b>	2.43 m <sup>2</sup>
<b>Kotłownia</b>	2.32 m <sup>2</sup>
<b>Garaż</b>	5.04 m <sup>2</sup>
<b>Podest</b>	17.19 m <sup>2</sup>
<b>Taras</b>	4.51 m <sup>2</sup>
<b>Pokój dzienny</b>	23.70 m <sup>2</sup>
<b>Kuchnia</b>	29.40 m <sup>2</sup>
<b>Jadalnia</b>	8.66 m <sup>2</sup>
<b>Komunikacja</b>	9.39 m <sup>2</sup>
<b>Pokój</b>	14.09 m <sup>2</sup>
<b>Pokój</b>	13.44 m <sup>2</sup>
<b>Schowek</b>	13.27 m <sup>2</sup>
<b>Pokój</b>	2.01 m <sup>2</sup>
<b>Łazienka</b>	10.84 m <sup>2</sup>