

## Podstawowe informacje



## Dane techniczne projektu

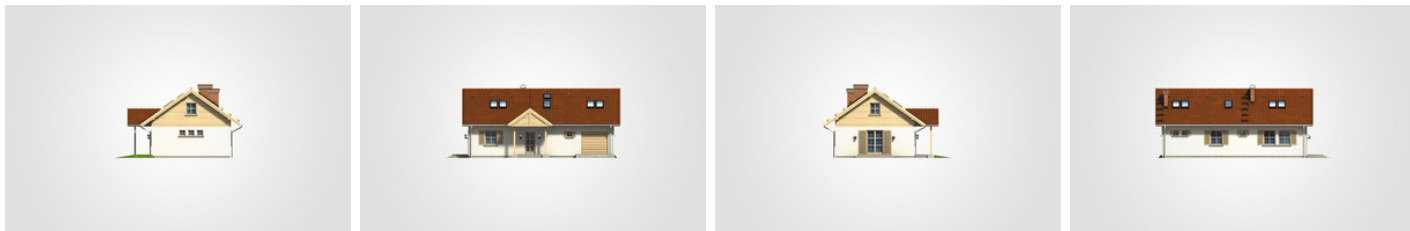
<b>Całkowita powierzchnia</b>	<b>218.70 m<sup>2</sup></b>
<b>Powierzchnia użytkowa</b>	<b>110.70 m<sup>2</sup></b>
<b>Powierzchnia zabudowy</b>	<b>114.60 m<sup>2</sup></b>
<b>Powierzchnia dachu</b>	<b>185.40 m<sup>2</sup></b>
<b>Kubatura</b>	<b>564.50 m<sup>3</sup></b>
<b>Wymiary budynku</b>	<b>14.20 x 7.70 m</b>
<b>Kąt nachylenia</b>	<b>35°</b>
<b>Wysokość budynku</b>	<b>6.81 m</b>
<b>Wymiary działki</b>	<b>22.20 x 17.34 m</b>



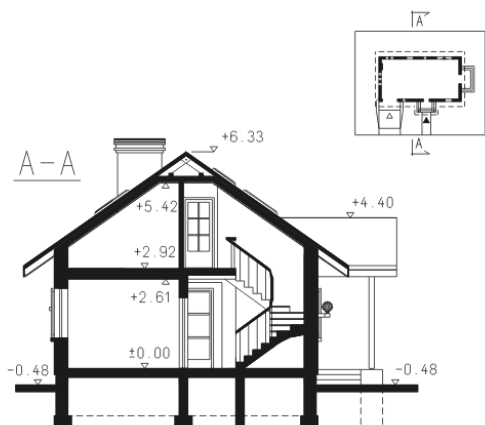
## Opis projektu

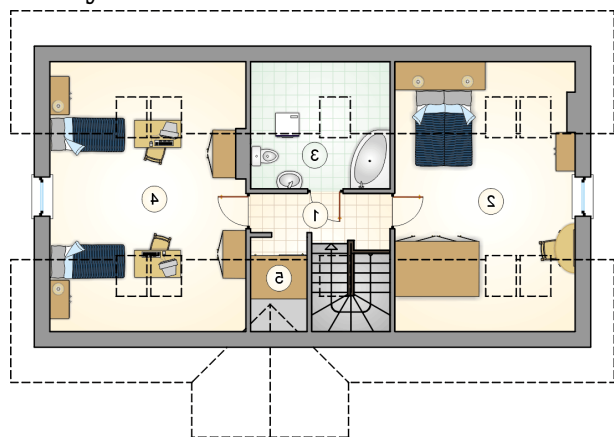
Dom z klasycznym, dwuspadowym dachem i poddaszem użytkowym, z gankiem i odkrytym tarasem, z garażem

## Elewacje

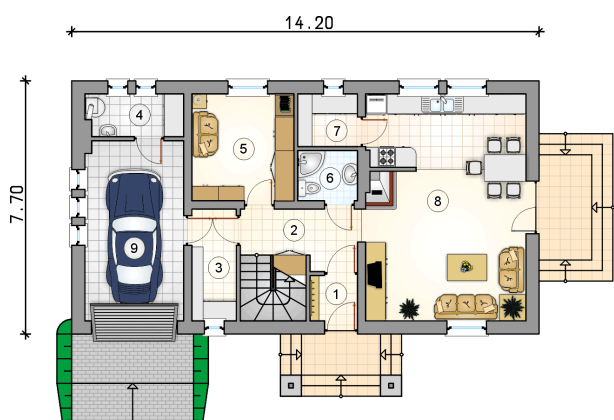


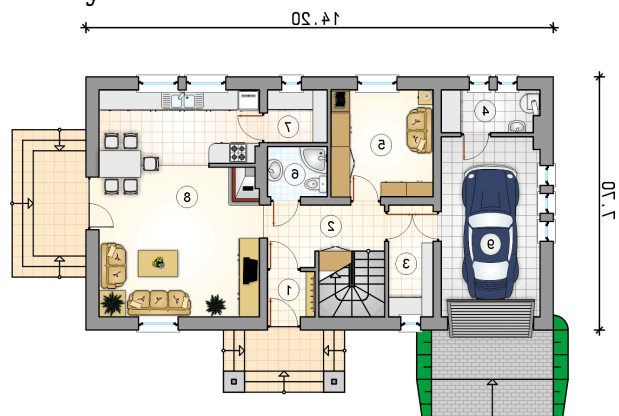
## Przekrój



**Rzuty**

**Parter 66.30 m<sup>2</sup>**

przedsiónek	2.00 m <sup>2</sup>
hall z komunikacją	6.80 m <sup>2</sup>
pom. gospodarcze	4.60 m <sup>2</sup>
kotłownia	3.80 m <sup>2</sup>
pokój	10.05 m <sup>2</sup>
łazienka	2.75 m <sup>2</sup>
spizarnia	2.90 m <sup>2</sup>
pokój dzienny z kuchnią i jadalnią	33.40 m <sup>2</sup>
garaż	16.35 m <sup>2</sup>



**Rzuty**

**Poddasze 44.40 m<sup>2</sup>**

hall z komunikacją

 4.30 m<sup>2</sup>

pokój

 16.10 m<sup>2</sup>

łazienka

 5.55 m<sup>2</sup>

pokój

 17.35 m<sup>2</sup>

garderoba

 1.10 m<sup>2</sup>
