

Podstawowe informacje



Dane techniczne projektu

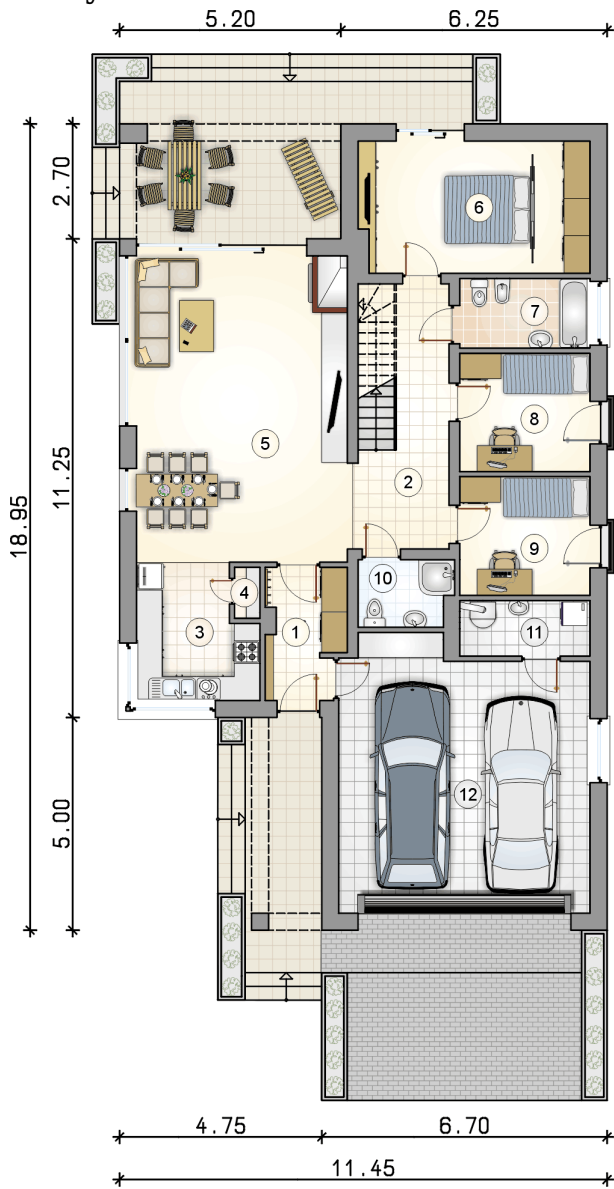
Całkowita powierzchnia	361.20 m²
Powierzchnia użytkowa	108.10 m²
Powierzchnia zabudowy	201.50 m²
Powierzchnia dachu	293 m²
Kubatura	1 004.30 m³
Kąt nachylenia	30°
Wysokość budynku	7.02 m
Wymiary działki	19.45 x 26.95 m

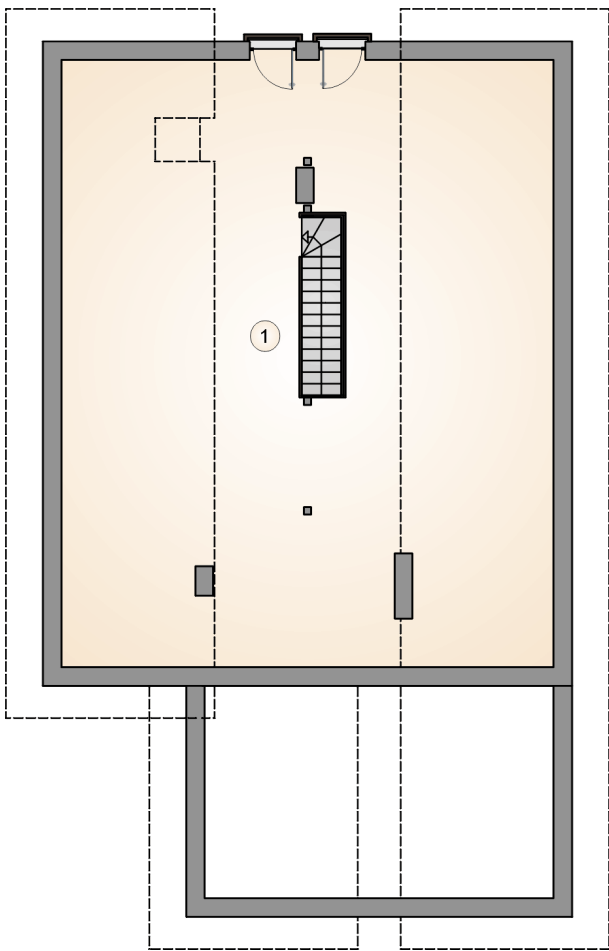


Opis projektu

Dom parterowy ze strychem, z dwustanowiskowym garażem i zadaszonym tarasem

Rzuty





DOBRY DOM
ul. Wrzesława Romańczuka 6, 35-302 Rzeszów
+48 17 852 52 30
08:00 - 16:00

waldemar.kowalski@grupadobrydom.pl

Podane ceny nie stanowią oferty handlowej w rozumieniu art. 66 par. 1 Kodeksu Cywilnego