

Podstawowe informacje



Dane techniczne projektu

Powierzchnia użytkowa	266 m ²
Powierzchnia zabudowy	309.60 m ²
Powierzchnia dachu	311.30 m ²
Kąt nachylenia	21.60°
Wysokość budynku	8 m
Wymiary działki	24 x 0 m

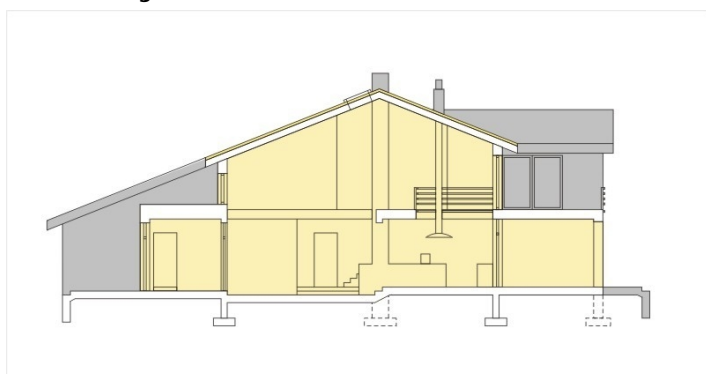
Opis projektu

Dom z rozmachem. Wyjątkowe wnętrza tworzą niepowtarzalny charakter. Dom otwarty, jasny, przestronny. Centralny pokój kominkowy doświetlany dodatkowo ciekawie rozwiązanymi oknami w dachu. Galeria na piętrze dodaje wnętrsom lekkości. Zadaszone tarasy pozwalają korzystać z uroków ogrodu niezależnie od pogody. Dzięki dużym przeszkleniom zielone otoczenie spełnia rolę żywych obrazów. Dom posiada kilka sypialni a także pomieszczenia dodatkowe mogące pełnić rolę pokoju gościnnego, gabinetu, pracowni, sali fitness.

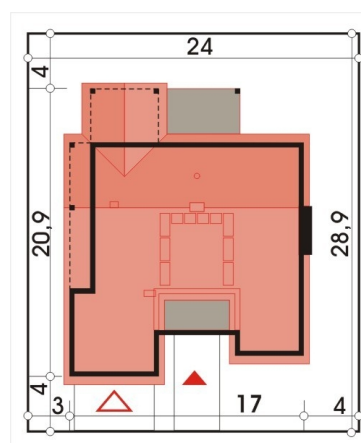
Elewacje



Przekrój



Sytuacje



Rzuty
