

Podstawowe informacje



Dane techniczne projektu

Całkowita powierzchnia	216.95 m²
Powierzchnia użytkowa	121 m²
Powierzchnia zabudowy	120.95 m²
Powierzchnia dachu	200.30 m²
Kubatura	635.50 m³
Wymiary budynku	13.15 x 10.45 m
Kąt nachylenia	40°
Wysokość budynku	7.99 m
Wymiary działki	20.15 x 18.45 m

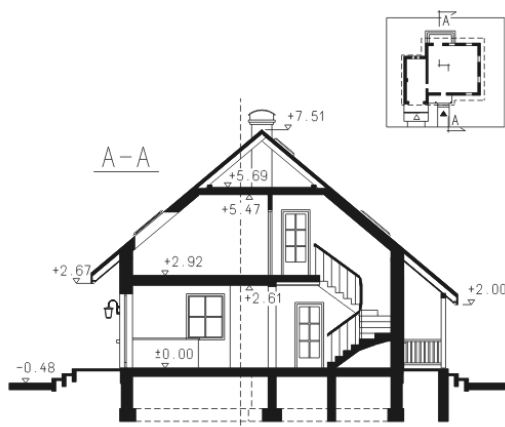
Opis projektu

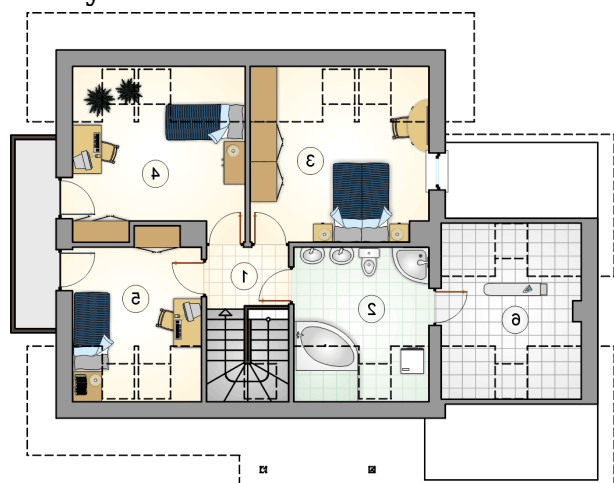
Dom parterowy z poddaszem użytkowym, z dwuspadowym dachem, gankiem, garażem i przestronnym, niezadaszonym tarasem

Elewacje

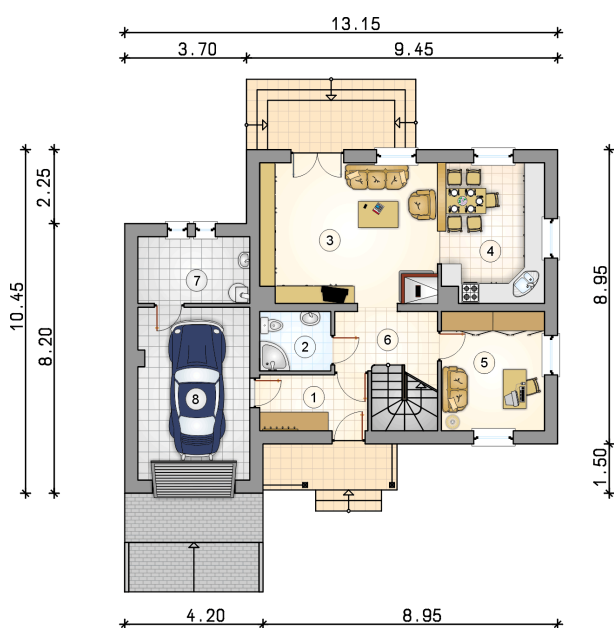


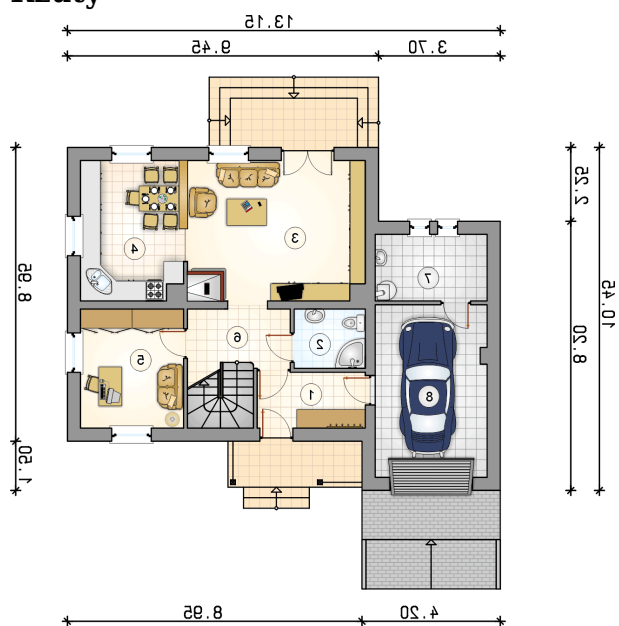
Przekrój



Rzuty

Parter 69.95 m²

przedsiónek	5.60 m ²
łazienka	3.90 m ²
pokój dzienny	23.05 m ²
kuchnia z jadalnią	12.90 m ²
pokój	11.35 m ²
hall z komunikacją	6.25 m ²
kotłownia	6.90 m ²
garaż	17.75 m ²



Rzuty

Poddasze 51.05 m²

hall z komunikacją	3.00 m ²
łazienka	8.30 m ²
pokój	12.95 m ²
pokój	11.80 m ²
pokój	8.50 m ²
zaplecze łazienki	6.50 m ²

