

Podstawowe informacje



Dane techniczne projektu

Całkowita powierzchnia	45.47 m²
Powierzchnia użytkowa	45.47 m²
Powierzchnia zabudowy	77.85 m²
Kubatura	505 m³
Wymiary budynku	10.99 x 10.59 m
Kąt nachylenia	35°
Wysokość budynku	7.94 m
Wymiary działki	17.99 x 18.40 m



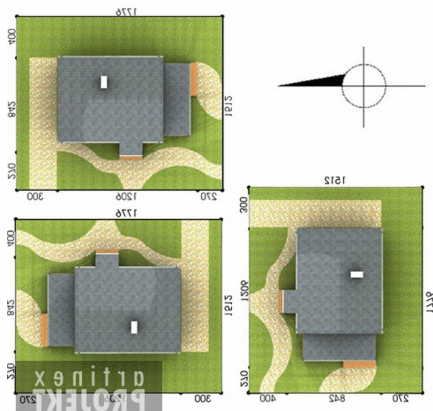
Opis projektu

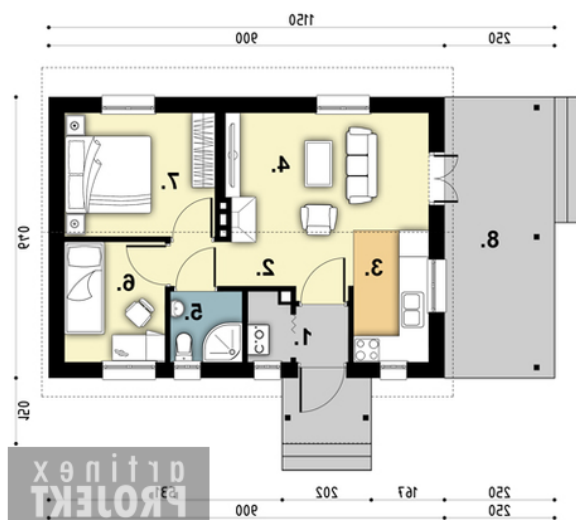
Dom mieszkalny, jednorodzinny, parterowy, z użytkowym poddaszem, nie podpiwniczony, z garażem jednostanowiskowym. Układ funkcjonalny domu: parter składa się z pokoju dziennego (z kominkiem i wyjściem do ogrodu poprzez taras), pokoju z wejściem z pokoju dziennego, kuchni, spiżarni, WC, pomieszczenia technicznego i hallu ze schodami prowadzącymi na poddasze mieszkalne oraz przedsionka. Garaż i pomieszczenie gospodarcze. Poziom 0.00 arch. Poziom terenu przy budynku -0.15. Piętro składa się z 3 sypialni, hallu i łazienki i garderoby.

Elewacje



Sytuacje



Rzuty

Parter 45.47 m²

sień/kotłownia	3.07 m ²
hol	1.20 m ²
kuchnia	4.10 m ²
pokój dzienny	17.77 m ²
łazienka	2.64 m ²
sypialnia	6.50 m ²
sypialnia	10.19 m ²