

Podstawowe informacje



Dane techniczne projektu

Całkowita powierzchnia	247.42 m²
Powierzchnia użytkowa	130.23 m²
Powierzchnia zabudowy	123.71 m²
Powierzchnia dachu	229 m²
Kubatura	762.16 m³
Wymiary budynku	13.74 x 9.24 m
Kąt nachylenia	40°
Wysokość budynku	8.32 m
Wymiary działki	20.74 x 20.04 m



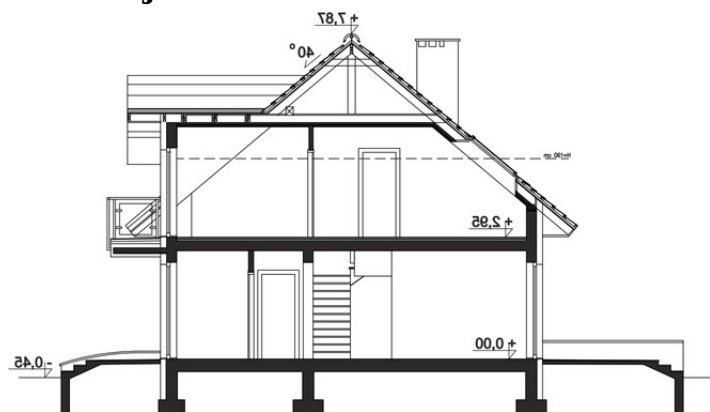
Opis projektu

Klasyyczny dom z dwuspadowym dachem. Na parterze znajduje się duży, jasny salon połączony z otwartą kuchnią, w której zaprojektowano wnękę pod zabudowę sprzętu AGD oraz praktyczną spiżarnię. Centralne położenie kominka doskonale sprawdza się podczas ogrzewania tego niewielkiego domku w długie, zimowe wieczory. Kolejnym atutem jest pokój z widokiem na ogród, oraz dodatkowe pomieszczenie gospodarcze, przez które dostać się można do garażu. Umieszczona za nim kotłownia jest oddzielona od części mieszkalnej domu i posiada wyjście na ogród. Na piętrze znajdują s...

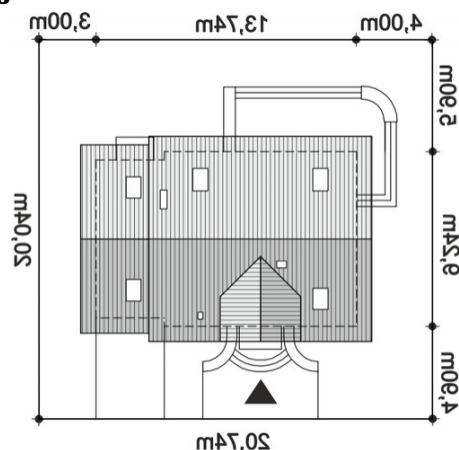
Elewacje

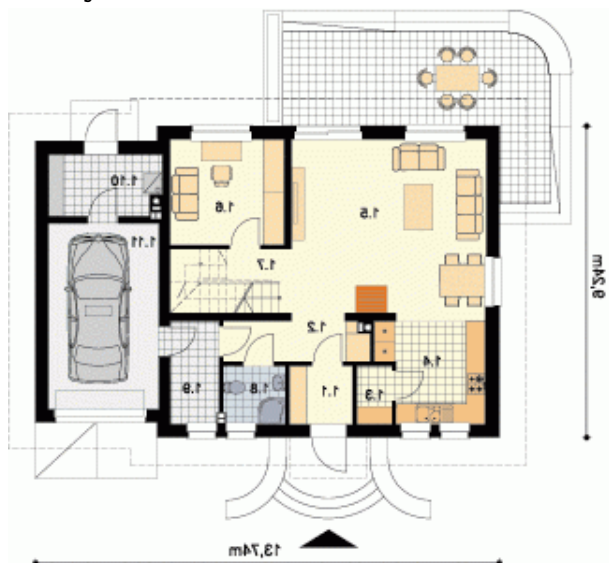


Przekrój

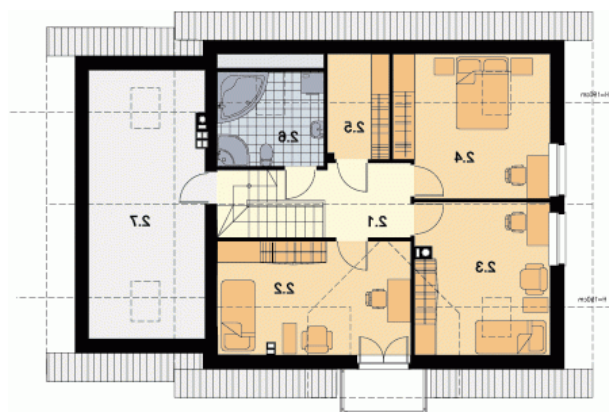


Sytuacje



Rzuty

Parter 96.42 m²

Spizarnia	3.18 m ²
Wiatrołap	5.82 m ²
Hol	17.79 m ²
Kuchnia	4.97 m ²
Salon + Jadalnia	1.77 m ²
Pokój / Gabinet	8.82 m ²
Komunikacja	29.50 m ²
Łazienka	10.42 m ²
Pom. gospodarcze	6.73 m ²
Kotłownia	3.10 m ²
Garaż	4.32 m ²


Poddasze 69.11 m²

Komunikacja	6.31 m ²
Pokój	12.74 m ²
Pokój	11.51 m ²
Pokój	11.80 m ²
Garderoba	2.95 m ²
Łazienka	6.29 m ²
Strych	17.51 m ²