

## Podstawowe informacje



## Dane techniczne projektu

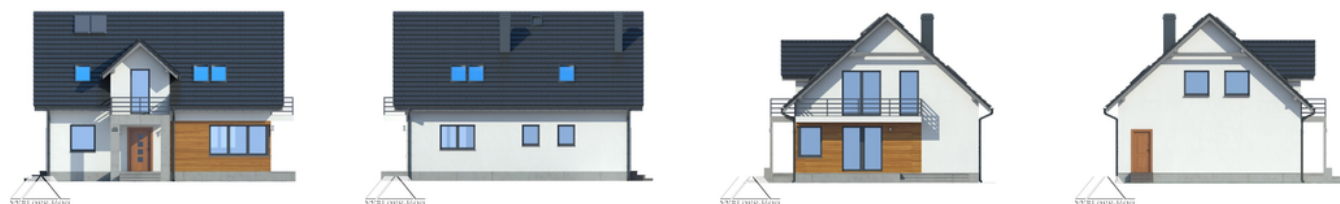
<b>Całkowita powierzchnia</b>	<b>158.22 m<sup>2</sup></b>
<b>Powierzchnia użytkowa</b>	<b>130.63 m<sup>2</sup></b>
<b>Powierzchnia zabudowy</b>	<b>106.02 m<sup>2</sup></b>
<b>Kubatura</b>	<b>584.14 m<sup>3</sup></b>
<b>Wymiary budynku</b>	<b>11.40 x 9.30 m</b>
<b>Kąt nachylenia</b>	<b>42°</b>
<b>Wysokość budynku</b>	<b>8.79 m</b>
<b>Wymiary działki</b>	<b>19.40 x 17.30 m</b>



## Opis projektu

Nieduży dom w którym wygodnie pomieści się cztero-, pięcioosobowa rodzina. Obszerny pokój dzienny z kominkiem, połączony jest z otwartą kuchnią. Dodatkowym atutem domu jest pokój na parterze oraz duża kotłownia. Przeszklenia salonu powodują, że dom otwiera się na ogród i taras. Na poddaszu znajdują się trzy sypialnie i łazienka. W pokoju na parterze można urządzić biuro w domu.

## Elewacje

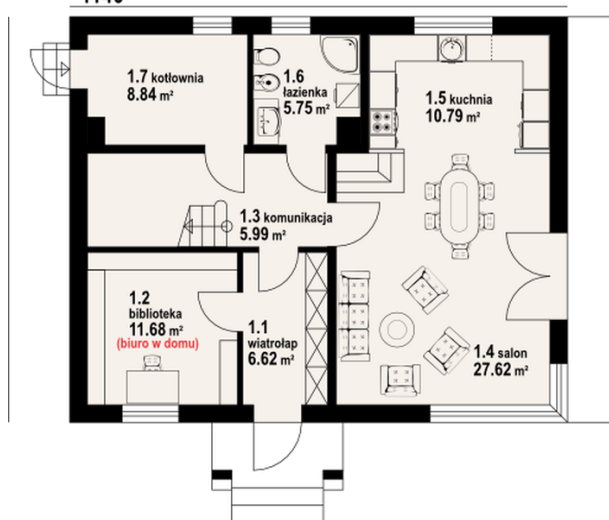


## Sytuacje

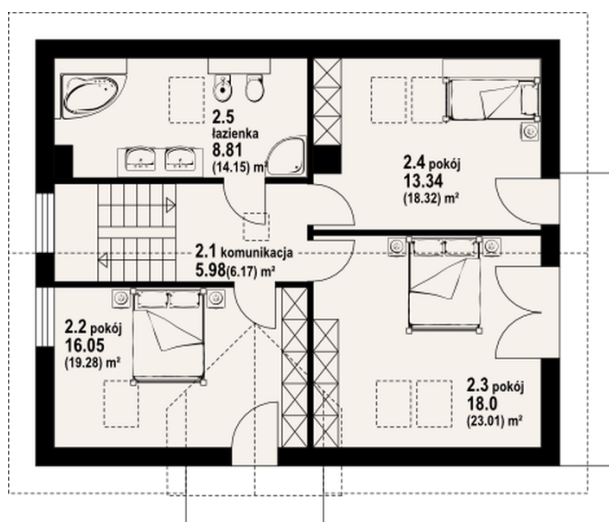


**Rzuty**

1140


**Parter 77.29 m<sup>2</sup>**

<b>wiatrołap</b>	6.62 m <sup>2</sup>
<b>biblioteka</b>	11.68 m <sup>2</sup>
<b>komunikacja</b>	5.99 m <sup>2</sup>
<b>salon</b>	27.62 m <sup>2</sup>
<b>kuchnia</b>	10.79 m <sup>2</sup>
<b>łazienka</b>	5.75 m <sup>2</sup>
<b>kotłownia</b>	8.84 m <sup>2</sup>


**Poddasze 80.93 m<sup>2</sup>**

<b>komunikacja</b>	5.98 m <sup>2</sup>
<b>pokój</b>	16.05 m <sup>2</sup>
<b>pokój</b>	18.00 m <sup>2</sup>
<b>pokój</b>	13.34 m <sup>2</sup>
<b>łazienka</b>	8.81 m <sup>2</sup>