

Podstawowe informacje



Dane techniczne projektu

Całkowita powierzchnia	206.30 m²
Powierzchnia użytkowa	116.15 m²
Powierzchnia zabudowy	131.75 m²
Powierzchnia dachu	213.57 m²
Kubatura	824.10 m³
Wymiary budynku	14.45 x 10.20 m
Kąt nachylenia	42°
Wysokość budynku	8.34 m
Wymiary działki	21.45 x 19.70 m



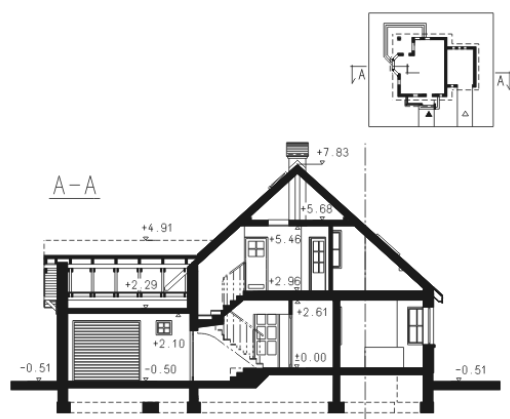
Opis projektu

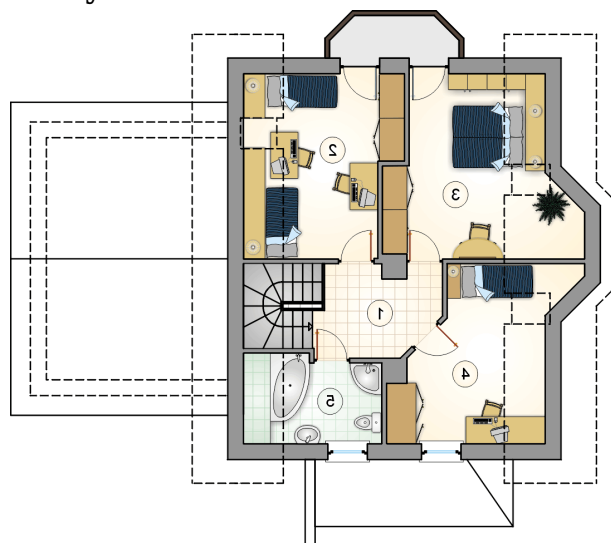
Dom parterowy z poddaszem użytkowym i garażem, taras częściowo w podcieniu

Elewacje

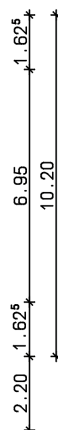
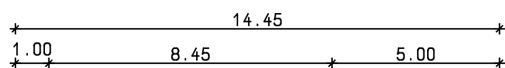


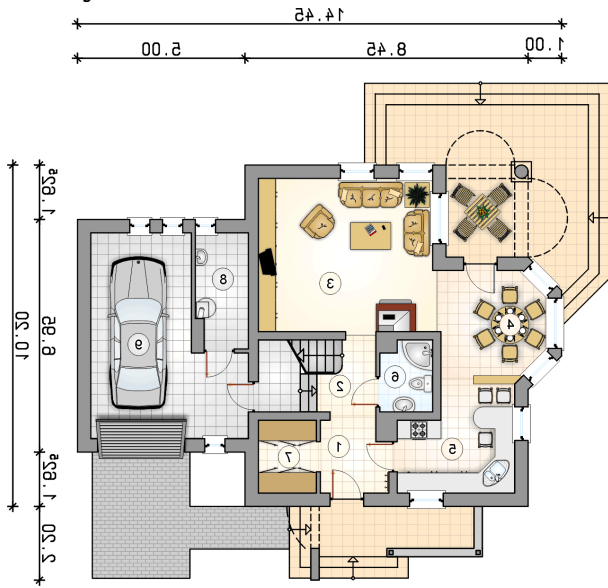
Przekrój



Rzuty

Parter 65.75 m²

przedsiónek	4.40 m ²
hall z komunikacją	5.15 m ²
pokój dzienny	24.00 m ²
jadalnia	9.70 m ²
kuchnia	10.25 m ²
łazienka	3.20 m ²
garderoba	3.80 m ²
kotłownia	5.25 m ²
garaż	22.80 m ²



Rzuty

Poddasze 50.40 m²

hall	6.80 m ²
pokój	13.55 m ²
pokój	13.55 m ²
pokój	10.50 m ²
łazienka	6.00 m ²

