

Podstawowe informacje



Dane techniczne projektu

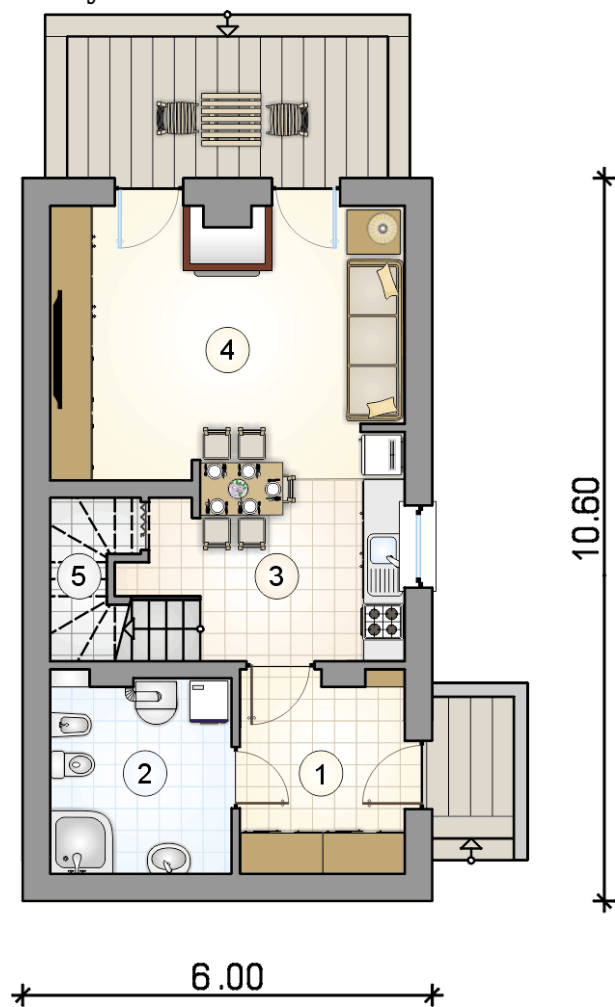
Całkowita powierzchnia	126.20 m²
Powierzchnia użytkowa	92.75 m²
Powierzchnia zabudowy	63.60 m²
Powierzchnia dachu	97.30 m²
Kubatura	433.40 m³
Kąt nachylenia	30°
Wysokość budynku	7.83 m
Wymiary działki	17.60 x 13 m

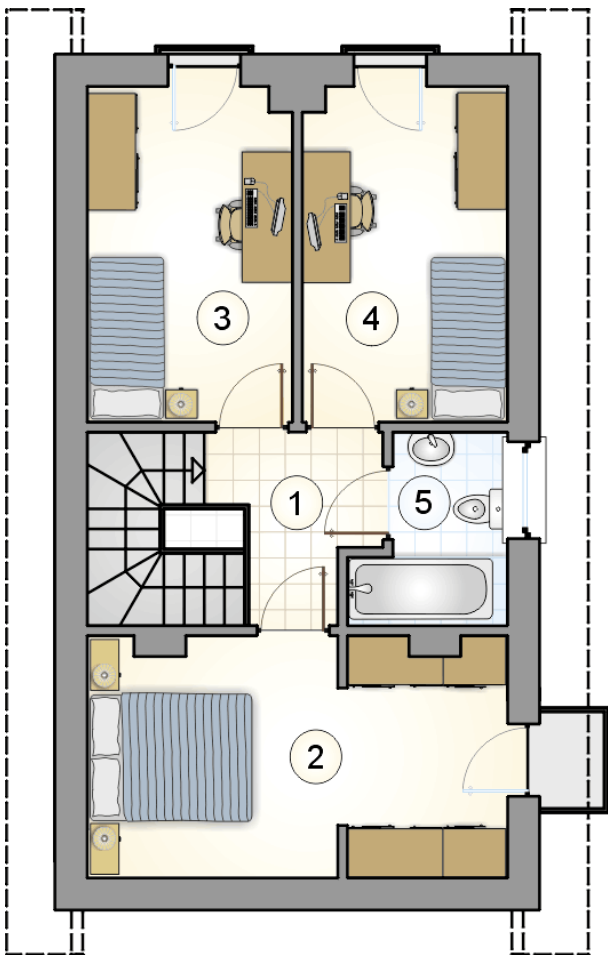


Opis projektu

Dom jednorodzinny, piętrowy, z dwuspadowym dachem, na wąskiej działce

Rzuty





DOBRY DOM
ul. Wrzesława Romańczuka 6, 35-302 Rzeszów
+48 17 852 52 30
08:00 - 16:00

waldemar.kowalski@grupadobrydom.pl
Podane ceny nie stanowią oferty handlowej w rozumieniu art. 66 par. 1 Kodeksu Cywilnego